



# مؤسسة النقد العربي السعودي - إدارة مراقبة التأمين

تقرير سوق التأمين السعودي

2010



## الفهرس

4	.....	مقدمة
		■ أداء سوق التأمين - بشكل عام
6	.....	- إجمالي أقساط التأمين المكتتب بها
7	.....	- عمق التأمين
8	.....	- كثافة التأمين
9	.....	- إجمالي أقساط التأمين المكتتب بها موزعة حسب نوع النشاط
11	.....	- صافي أقساط التأمين المكتتب بها موزعة حسب نوع النشاط
13	.....	- معدل الاحتفاظ حسب نوع النشاط
14	.....	- إجمالي المطالبات المدفوعة حسب نوع النشاط
15	.....	- صافي الأقساط المكتسبة مقابل صافي المطالبات المتكبدة للتأمين العام والصحي
16	.....	- ربحية السوق
17	.....	- الميزانية العمومية - موجودات المؤمن لهم
19	.....	- الميزانية العمومية - موجودات المساهمين
20	.....	- الميزانية العمومية - المطلوبات وحقوق الملكية للمؤمن لهم
21	.....	- الميزانية العمومية - المطلوبات وحقوق المساهمين
		■ أداء سوق التأمين - حسب نوع النشاط
22	.....	- التأمين الصحي
23	.....	- تأمين الحماية والادخار
24	.....	- التأمين على المركبات
25	.....	- تأمين على الممتلكات / ضد الحريق



## الفهرس

- 26 ..... - التأمين الهندسي
- 27 ..... - التأمين ضد الحوادث والمسئوليات وغيره
- 28 ..... - التأمين البحري
- 29 ..... - التأمين على الطاقة
- 30 ..... - التأمين على الطيران
- مؤشرات القطاع
- 32 ..... - العمولات المتكبدة حسب نوع النشاط
- 33 ..... - توزيع العاملين في قطاع التأمين حسب الجنسية
- 34 ..... - هيكل سوق التأمين
- 35 ..... - حقوق الملكية في شركات التأمين
- ..... - ملحق جداول البيانات
- 37 ..... - الجدول 1: إجمالي أقساط التأمين المكتتب بها حسب نوع النشاط
- 38 ..... - الجدول 2 و3: عمق وكثافة سوق التأمين
- 39 ..... - الجدول 4: صافي أقساط التأمين المكتتب بها حسب نوع النشاط
- 40 ..... - الجدول 5: معدل الاحتفاظ حسب نوع النشاط
- 41 ..... - الجدول 6: إجمالي المطالبات المدفوعة حسب نوع النشاط
- 42 ..... - الجدول 7: العمولات المتكبدة حسب نوع النشاط



## مقدمة



## المقدمة

- بلغت قيمة أقساط التأمين المكتتب بها في سوق التأمين السعودي 16.4 مليار ريال في عام 2010م مقابل 14.6 مليار ريال في عام 2009م وبلغت نسبة الارتفاع 12.2% مقابل 33.8% في 2009م، وذلك حسب الآتي:
  - ارتفع إجمالي أقساط التأمين الصحي المكتتب بها (يُمثل 53% من سوق التأمين) بنسبة 19.2% ليصل إلى 8.7 مليار ريال في عام 2010م مقابل 7.3 مليار ريال في عام 2009م
  - ارتفع إجمالي أقساط التأمين العام المكتتب بها (يُمثل 41% من سوق التأمين) بنسبة 6.5% ليصل إلى 6.7 مليار ريال في عام 2010م مقابل 6.3 مليار ريال في عام 2009م
  - انخفض إجمالي أقساط تأمين الحماية والادخار المكتتب بها (يُمثل 6% من سوق التأمين) بنسبة 3.1% ليصل إلى 0.97 مليار ريال في عام 2010م مقابل مليار ريال في عام 2009م

يستند هذا التقرير على البيانات المجمعة من 34 شركة من شركات التأمين وإعادة التأمين

تقرير سوق التأمين السعودي (2010)

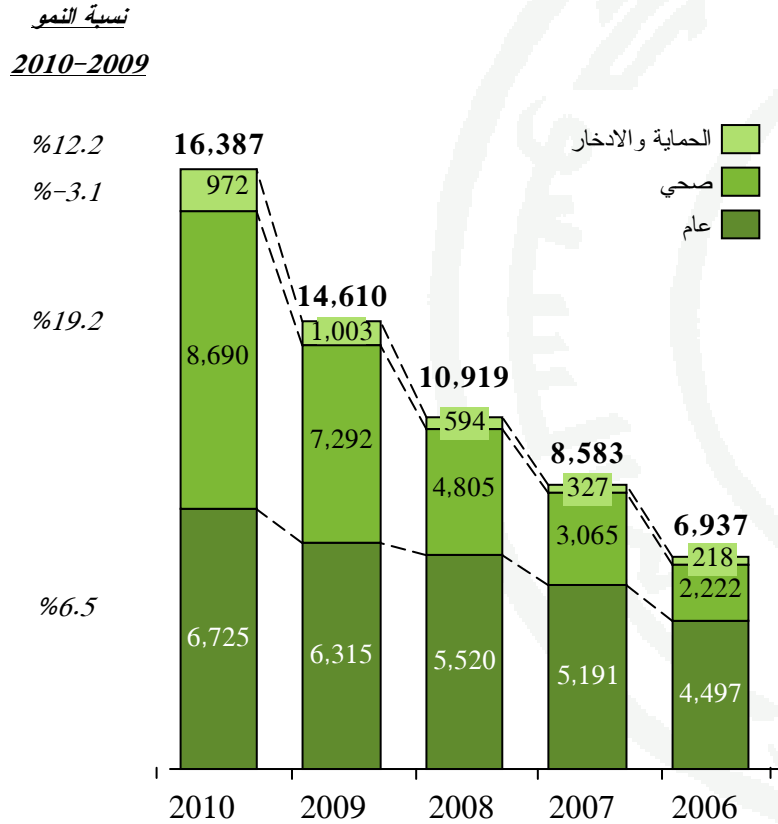


أداء سوق التأمين - بشكل عام



## إجمالي أقساط التأمين المكتتب بها

### إجمالي أقساط التأمين المكتتب بها (2010-2006، بالمليون ريال سعودي)



- ارتفع إجمالي أقساط التأمين المكتتب بها<sup>(1)</sup> بمبلغ قدره 1.77 مليار ريال ليصل إلى 16.39 مليار ريال في عام 2010م مقابل 14.61 مليار ريال في عام 2009م، بنمو قدره 12.2%
- حافظ التأمين الصحي على مكانته باعتباره أكبر أنشطة التأمين في عام 2010م، حيث ارتفعت حصة التأمين الصحي في إجمالي أقساط التأمين المكتتب بها من 50% في عام 2009م إلى 53% في عام 2010م. وانخفضت حصة التأمين العام في قطاع التأمين من 43% في عام 2009م إلى 41% في عام 2010م
- بلغت حصة التأمين الصحي 1.39 مليار ريال من الزيادة الإجمالية التي بلغت 1.77 مليار ريال وتمثل ما نسبته 78.6% من الارتفاع الذي شهده إجمالي أقساط التأمين المكتتب به.
- حافظ نشاط تأمين الحماية والادخار على مرتبته من حيث كونه أقل أنشطة التأمين حجماً، حيث بلغت حصته في إجمالي أقساط التأمين المكتتب بها 6% في عام 2010م وهذا يمثل انخفاضاً في أقساط التأمين المكتتب بها بنسبة 3.1% في عام 2010م

2010		2009		2008		2007		2006		بالمليون ريال سعودي
%	مليون ريال	%	مليون ريال	%	مليون ريال	%	مليون ريال	%	مليون ريال	
6%	972	7%	1,003	5%	594	4%	327	3%	218	تأمين الحماية والادخار
53%	8,690	50%	7,292	44%	4,805	36%	3,065	32%	2,222	التأمين الصحي
41%	6,725	43%	6,315	51%	5,520	60%	5,191	65%	4,497	التأمين العام
100%	16,387	100%	14,610	100%	10,919	100%	8,583	100%	6,937	الإجمالي

(1) إجمالي أقساط التأمين المكتتب بها هو إجمالي الأقساط المحتسبة، وقد يكون هناك حساب مكرر لأقساط إعادة التأمين المقبولة من شركات التأمين أو إعادة التأمين السعودية الأخرى

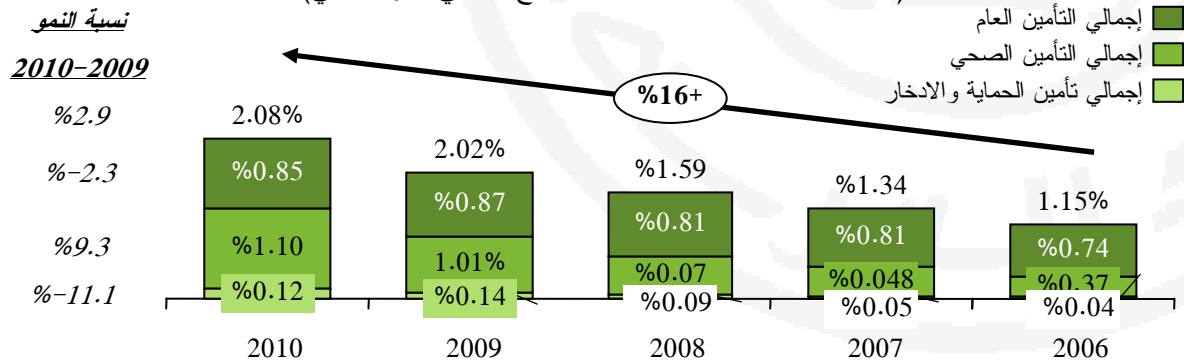


## عمق التأمين

### عمق التأمين (إجمالي الناتج المحلي (1)) (نسبة مئوية من إجمالي الناتج المحلي) (2010-2006)



### عمق التأمين (الناتج المحلي غير النفطي (2)) (نسبة مئوية من الناتج المحلي غير النفطي) (2010-2006)



- يعرّف عمق التأمين بأنه نسبة إجمالي أقساط التأمين المكتتب بها إلى إجمالي الناتج المحلي
- شهد عمق التأمين خلال السنوات الخمس الأخيرة ارتفاعاً في معدل النمو السنوي المركب بنسبة 17%
- في عام 2010م، شهد عمق التأمين انخفاضاً ليبلغ 1% مقابل 1.06% في عام 2009م. ويرجع هذا الانخفاض إلى النمو الكبير في الناتج المحلي الإجمالي (بنسبة 18.6% في عام 2010 مقابل -21.2% في عام 2009) وقد حظي قطاع النفط بالقسم الأكبر من هذا النمو
- يعرف عمق التأمين غير النفطي بأنه نسبة إجمالي أقساط التأمين المكتتب بها إلى الناتج المحلي غير النفطي
- أرتفع عمق التأمين من الناتج المحلي غير النفطي إلى 2.08% في عام 2010م مقابل 2.02% في عام 2009م
- بلغت نسبة متوسط النمو السنوي لعمق التأمين من الناتج المحلي غير النفطي 16% خلال الفترة ما بين عام 2006م وعام 2010م

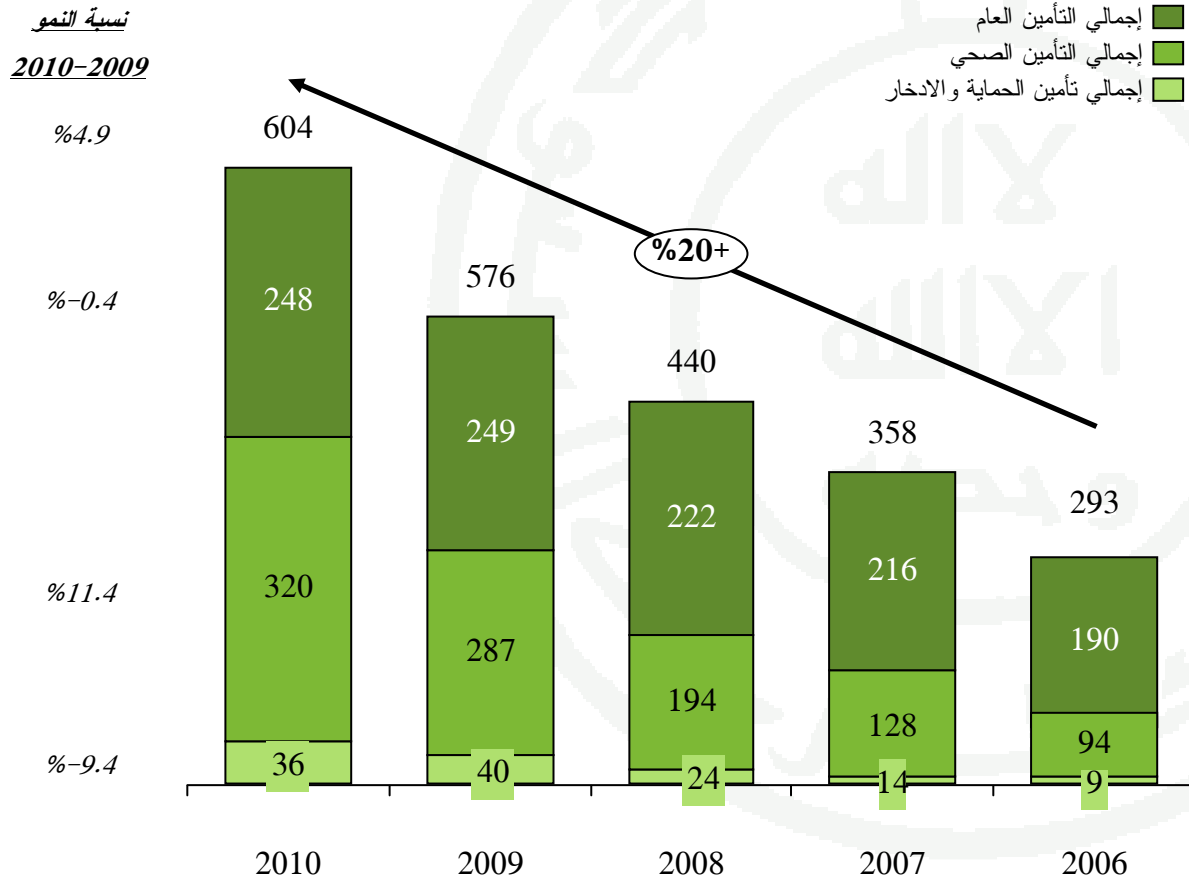
(1) بلغ إجمالي الناتج المحلي السعودي 1,308 و 1,414 و 1,758 و 1,384 و 1,642 مليار ريال خلال 2006 و 2007 و 2008 و 2009 و 2010 على التوالي  
(2) بلغ الناتج المحلي غير النفطي السعودي 604 و 642 و 686 و 723 و 788 مليون ريال خلال 2006 و 2007 و 2008 و 2009 و 2010 على التوالي





## كثافة التأمين

كثافة التأمين (1)  
(2006-2010 بالريال السعودي للفرد)



- تعرف كثافة التأمين بأنها معدل إنفاق الفرد على التأمين (إجمالي أقساط التأمين المكتتب بها مقسومة على عدد السكان). وارتفعت كثافة التأمين من 576 ريال للفرد في عام 2009م إلى 604 ريال للفرد في عام 2010م بزيادة نسبتها 4.9%
- ارتفع مستوى إنفاق الفرد على الخدمات التأمينية بزيادة سنوية متوسطة بلغت 20% في الفترة من عام 2006م إلى عام 2010م
- ظلت نسبة كثافة تأمين الحماية والادخار عند مستوى منخفض بوجه عام مقارنةً بالتأمين العام والتأمين الصحي حيث بلغت تلك النسبة 36 ريالاً للفرد

(1) بلغ تعداد السكان في السعودية نحو 23.7 و 24.0 و 24.8 و 25.4 و 27.1 مليون نسمة في 2006 و 2007 و 2008 و 2009 و 2010 على التوالي



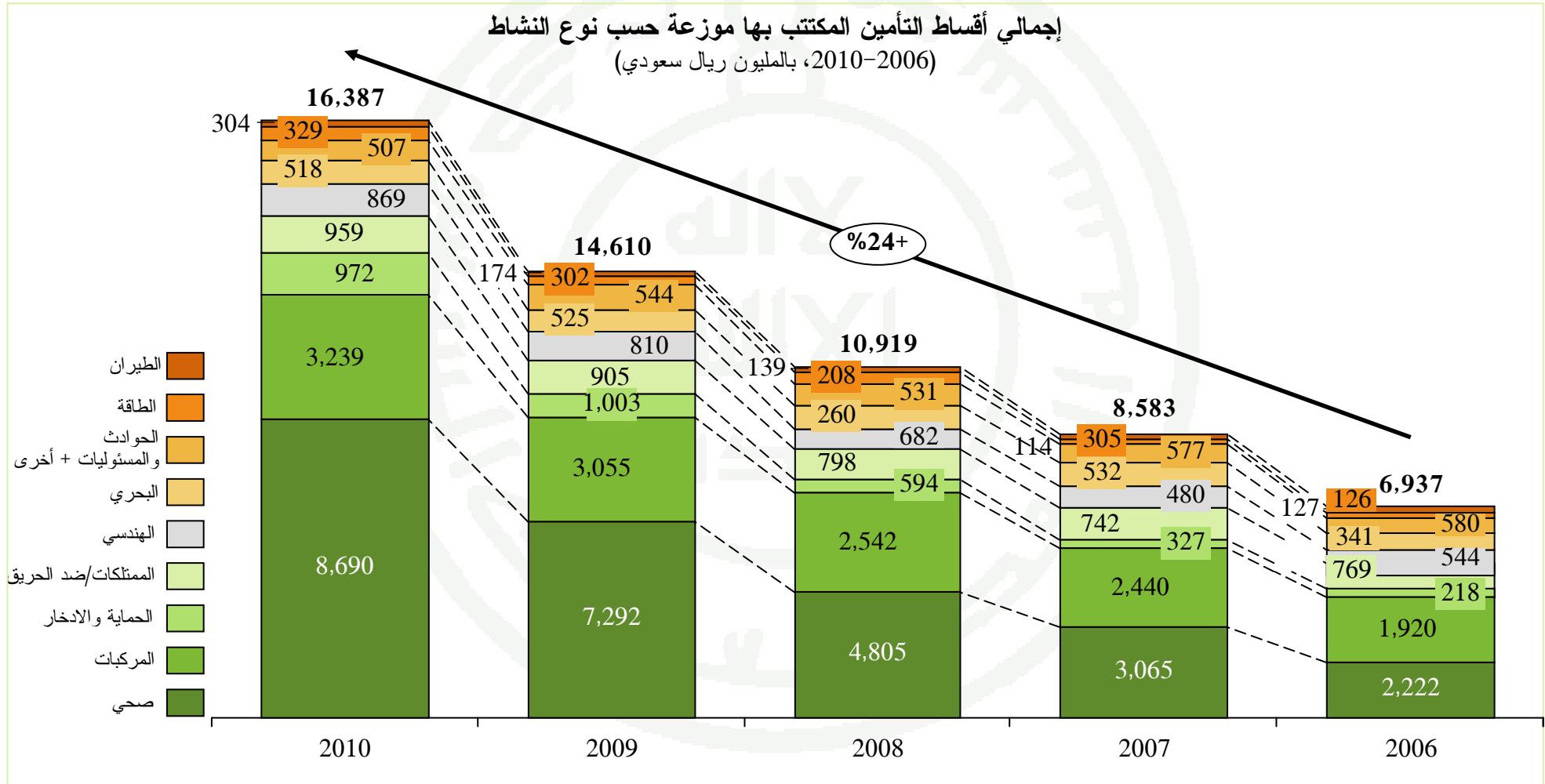
## إجمالي أقساط التأمين المكتتب بها موزعة حسب نوع النشاط

النمو	2010		2009		2008		2007		2006		بالمليون ريال سعودي
	% إجمالي 10-09	مليون ريال سعودي	% إجمالي	مليون ريال سعودي	% إجمالي	مليون ريال سعودي	% إجمالي	مليون ريال سعودي	% إجمالي	مليون ريال سعودي	
صحي	%19	8,690	%50	7,292	%44	4,805	%36	3,065	%32	2,222	
المركبات	%6	3,239	%21	3,055	%23	2,542	%28	2,440	%28	1,920	
الحماية والادخار	%3-	972	%7	1,003	%5	594	%4	327	%3	218	
الممتلكات	%6	959	%6	905	%7	798	%9	742	%11	769	
الهندسي	%7	869	%6	810	%6	682	%6	480	%8	544	
البحري	%1-	518	%4	525	%6	620	%6	532	%6	431	
الحوادث والمسئوليات + أخرى	%7-	507	%4	544	%5	531	%7	577	%8	580	
الطاقة	%9	329	%2	302	%2	208	%4	305	%2	127	
الطيران	%75	304	%1	174	%1	139	%1	114	%2	126	
الإجمالي	%12	16,387	%100	14,610	%100	10,919	%100	8,583	%100	6,937	

- يمثل التأمين على المركبات والتأمين الصحي 73% من إجمالي أقساط التأمين المكتتب بها في عام 2010م
- حافظ التأمين الصحي - الإلزامي وغير الإلزامي - على مكانته كأكبر نشاط تأميني، حيث بلغت حصته 53% من إجمالي أقساط التأمين المكتتب بها في عام 2010م
- احتل التأمين على المركبات - الإلزامي وغير الإلزامي - المرتبة الثانية بنسبة 20% من إجمالي أقساط التأمين المكتتب بها في عام 2010م
- ارتفعت أقساط التأمين المكتتب بها لتأمين الطيران بنسبة 75% في عام 2010م
- حافظ التأمين الصحي على مستوى أدائه من حيث كونه ثاني أسرع نشاطات التأمين نمواً، حيث بلغ معدل نموه 19%
- انخفضت أقساط التأمين المكتتب بها لتأمين الحماية والادخار بنسبة 3%



## إجمالي أقساط التأمين المكتتب بها موزعة حسب نوع النشاط (تابع)





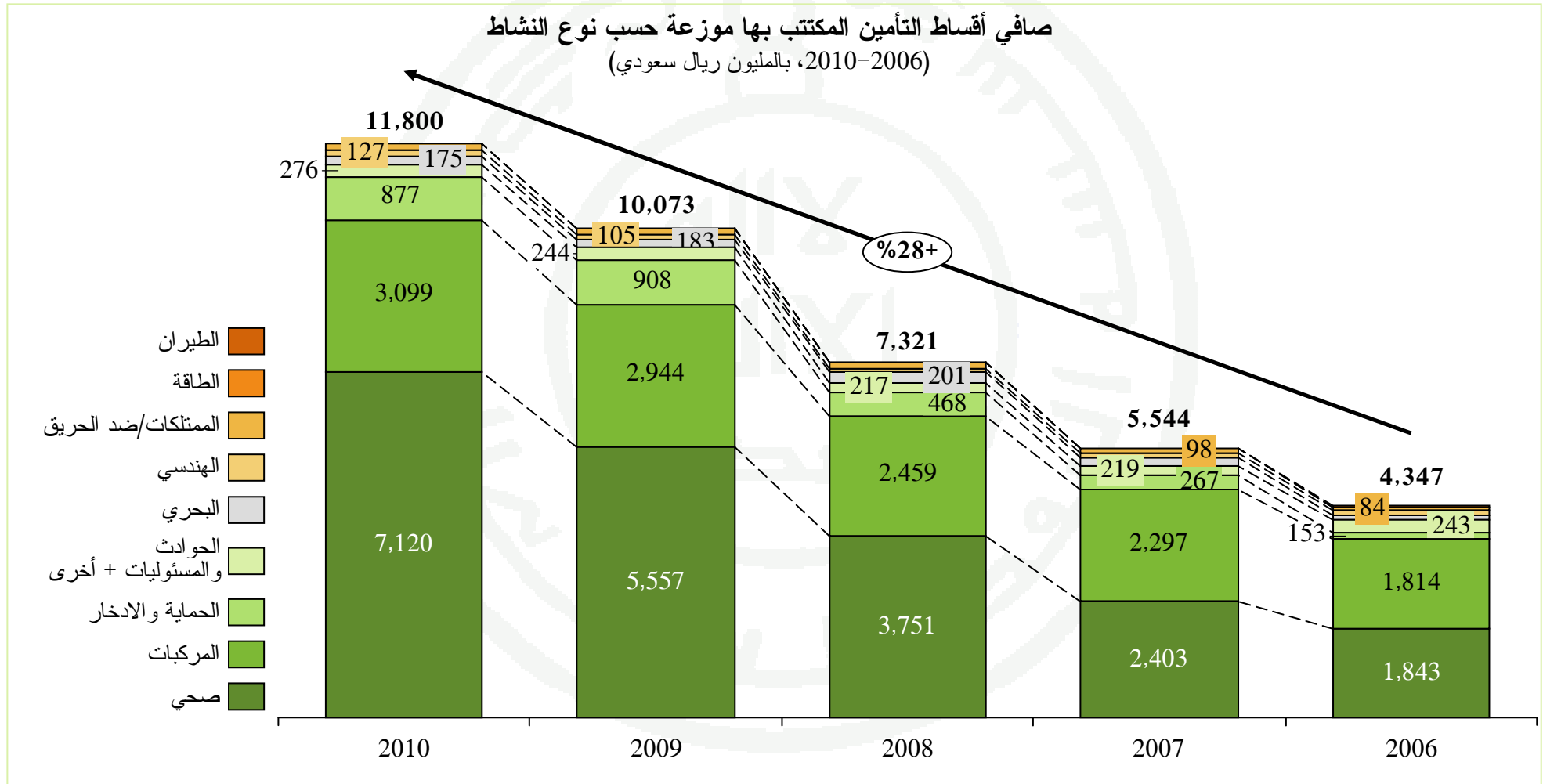
## صافي أقساط التأمين المكتتب بها موزعة حسب نوع النشاط

النمو	2010		2009		2008		2007		2006		بالمليون ريال سعودي
	% إجمالي	مليون ريال سعودي	% إجمالي	مليون ريال سعودي	% إجمالي	مليون ريال سعودي	% إجمالي	مليون ريال سعودي	% إجمالي	مليون ريال سعودي	
الصحة	%28	7,120	%55	5,557	%51	3,751	%43	2,403	%42	1,843	
المركبات	%5	3,099	%29	2,944	%34	2,459	%41	2,297	%42	1,814	
الحماية والادخار	%3-	877	%9	908	%6	468	%5	267	%4	153	
الحوادث والمسئوليات + أخرى	%13	276	%2	244	%3	217	%4	219	%6	243	
البحري	%4-	175	%2	183	%3	201	%3	170	%3	124	
الهندسي	%9-	114	%1	125	%2	122	%2	98	%2	84	
الممتلكات	%20	127	%1	105	%1	95	%2	84	%2	81	
الطاقة	%46	7.6	%0	5	%0	1	%0	2	%0	0	
الطيران	%342	4.8	%0	1	%0	6	%0	4	%0	4	
الإجمالي	%17	11,800	%100	10,073	%100	7,321	%100	5,544	%100	4,347	

- يعرف صافي أقساط التأمين المكتتب بها على أنه الأقساط المحفوظ بها لدى شركة التأمين بعد حسم الأقساط المسندة إلى شركات إعادة التأمين المحلية والدولية من إجمالي أقساط التأمين المكتتب بها حسب نوع النشاط
- ارتفع إجمالي صافي أقساط التأمين المكتتب بها من 10.07 مليار ريال في عام 2009م إلى 11.80 مليار ريال في عام 2010م بزيادة قدرها 17%
- في عام 2010م، حقق التأمين على المركبات والتأمين الصحي نحو 86% من إجمالي صافي أقساط التأمين المكتتب بها
- حافظ التأمين الصحي على مكانته من حيث كونه أكبر نشاط تأميني، حيث بلغت حصته 60% من إجمالي صافي أقساط التأمين المكتتب بها في عام 2010م مقارنة بنسبة 55% في عام 2009م
- استمرت حصة التأمين على المركبات من إجمالي أقساط التأمين المكتتب بها في الانخفاض إلا أنها حافظت على المرتبة الثانية، حيث بلغت حصة التأمين على المركبات من أقساط التأمين المكتتب بها 26% في عام 2010م بالمقارنة مع 29% في عام 2009م

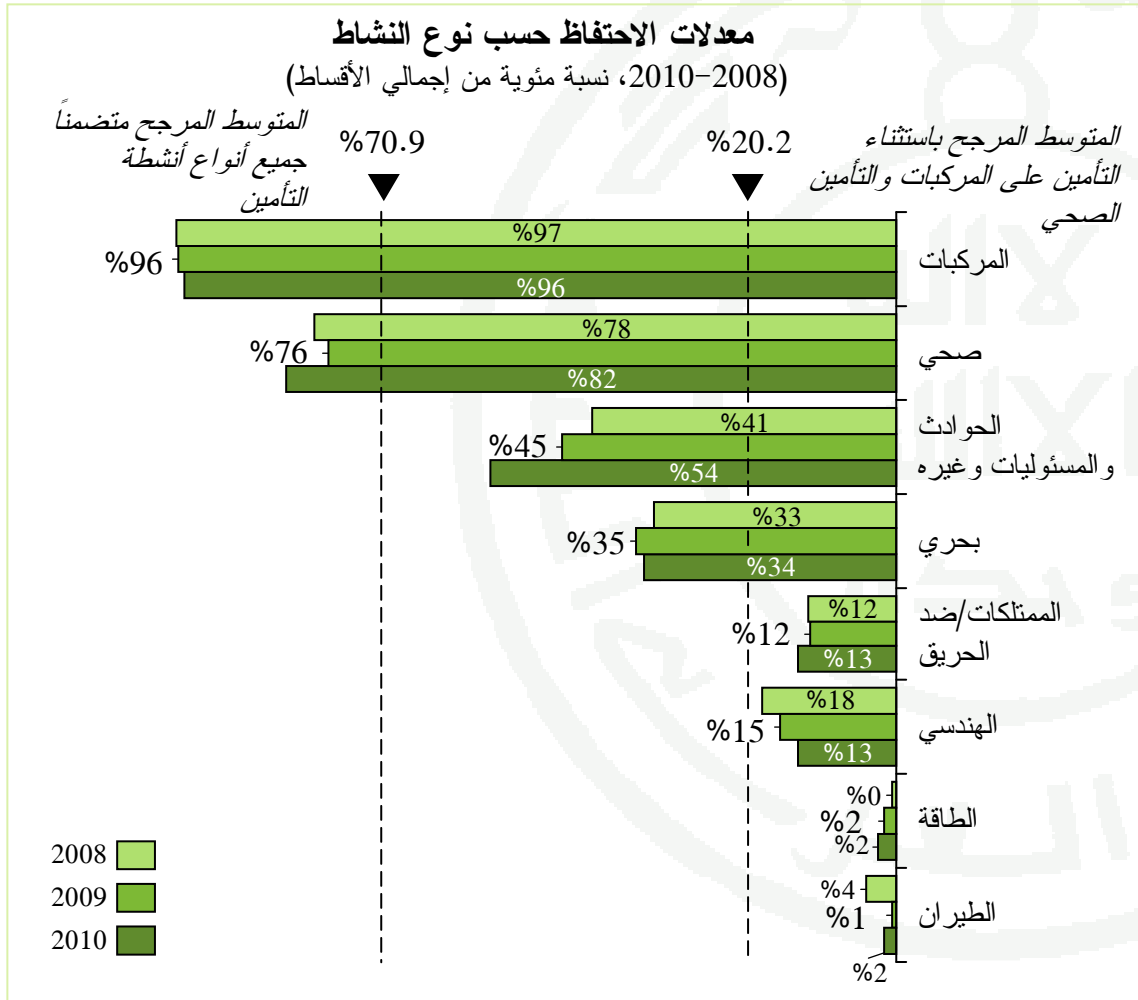


## صافي أقساط التأمين المكتتب بها موزعة حسب نوع النشاط (تابع)





## معدل الاحتفاظ حسب نوع النشاط



- يعد معدل الاحتفاظ مقياساً لأقساط التأمين المكتتب بها التي تحتفظ بها شركة التأمين، ويمكن الحصول عليه من خلال قسمة صافي أقساط التأمين المكتتب بها على إجمالي أقساط التأمين المكتتب بها
- شهد معدل الاحتفاظ الإجمالي لشركات التأمين في المملكة العربية السعودية ارتفاعاً من %67.4 في عام 2009م إلى %70.9 في عام 2010م. ويعود ذلك إلى ارتفاع معدل الاحتفاظ للتأمين على المركبات والتأمين الصحي اللذان يستحوذان على نسبة %73 من إجمالي أقساط التأمين المكتتب بها، وفي عام 2010م بلغ معدل الاحتفاظ للتأمين على المركبات %96 وللتأمين الصحي %82
- بلغ المتوسط المرجح لمعدل الاحتفاظ لأنواع التأمين الأخرى (باستثناء التأمين على المركبات والتأمين الصحي) %20.2 في عام 2010م مقابل %20.4 في عام 2009م
- ملحوظة:
  - تلتزم شركات التأمين المرخصة حديثاً بالحد الأدنى لمعدل الاحتفاظ البالغ %30 (وفقاً للمادة 40 من اللائحة التنفيذية)
  - لا تظهر معدلات الاحتفاظ بالنسبة لتأمين الحماية والادخار حيث يجب الاحتفاظ بعنصر الادخار الذي يتضمنه العقد في الشركات السعودية، ولذلك لا يمكن مقارنة معدل الاحتفاظ لهذا النوع من التأمين مع الأنواع الأخرى



## إجمالي المطالبات المدفوعة حسب نوع النشاط

إجمالي المطالبات المدفوعة حسب نوع النشاط  
(بالمليون ريال سعودي، 2010-2006)

نسبة النمو  
2010-2009

%17

الإجمالي

8,514

%49

الطيران

276

159

%41

الحوادث والمسئوليات وغيره

397

%19

الحماية والادخار

570

%76

الطاقة

167

%9

الهندسي

92

%66

البحري

140

195

%13

الممتلكات/ضد الحريق

1,492

%16

المركبات

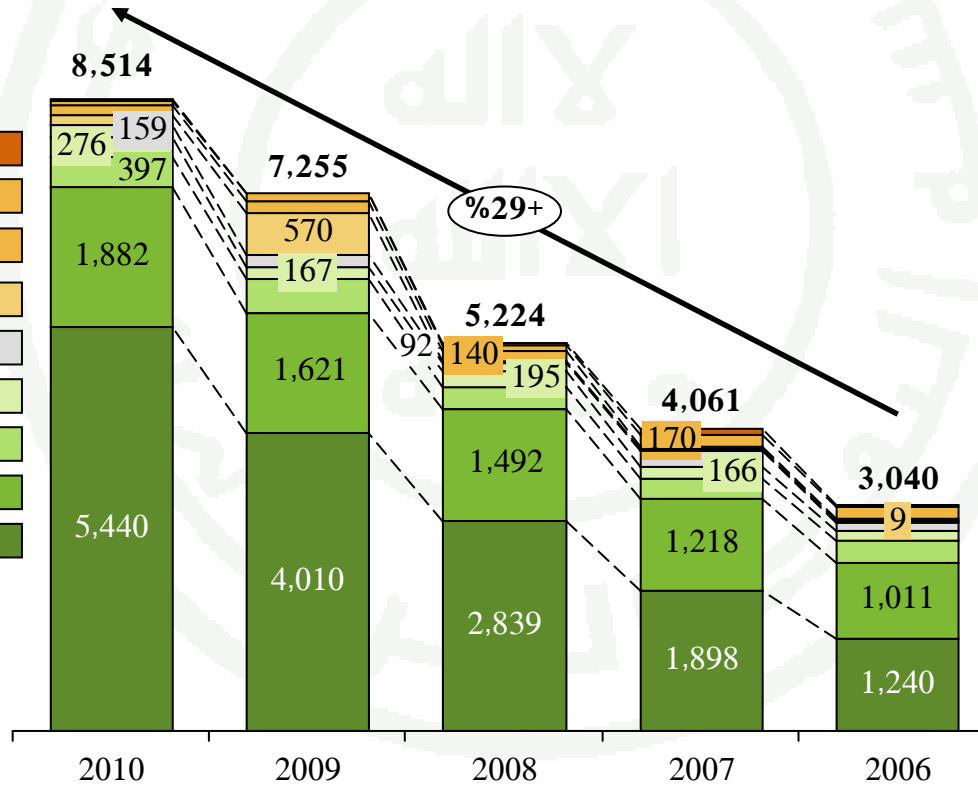
170

166

%36

صحي

5,440



- ارتفع إجمالي المطالبات المدفوعة من 7.26 مليار ريال في عام 2009م إلى 8.51 مليار ريال في عام 2010م بنسبة %17

- في عام 2010م حقق إجمالي المطالبات المدفوعة على التأمين الصحي نمواً بنسبة %36 و نمواً بنسبة %16 على المركبات مقارنة بالعام 2009م

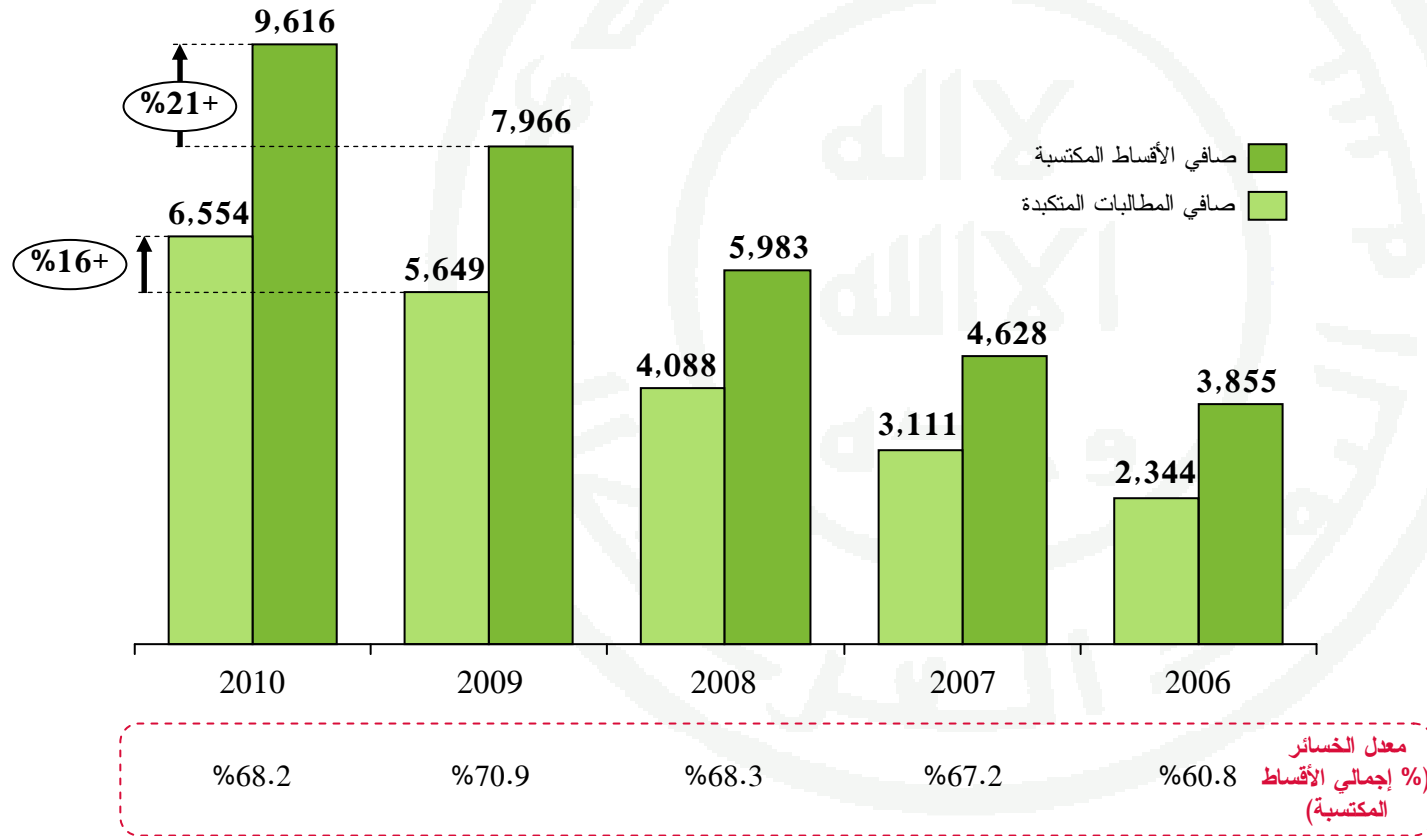
- في عام 2010م حقق نشاط التأمين البحري أعلى معدلات النمو في إجمالي المطالبات المدفوعة، بارتفاع بلغت نسبته %66 من 167 مليون ريال إلى 276 مليون ريال

- يوضح الجدول رقم 6 في الملحق بيانات إجمالي المطالبات حسب نوع النشاط من عام 2006 إلى عام 2010م



## صافي الأقساط المكتسبة مقابل صافي المطالبات المتكبدة للتأمين العام والصحي

صافي الأقساط المكتسبة مقابل صافي المطالبات المتكبدة  
(2006-2010، بالمليون ريال سعودي)



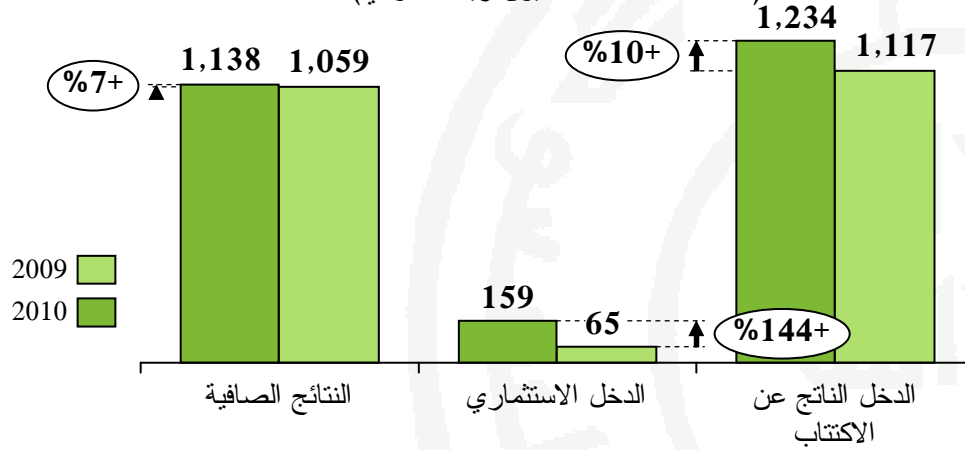
- يساوي صافي الأقساط المكتسبة صافي الأقساط المكتتب بها مطروحاً منها التغير في احتياطي الأقساط غير المكتسبة
- بلغ صافي الأقساط المكتسبة العامة والصحية في سوق التأمين 9.62 مليار ريال في عام 2010م مقابل 7.97 مليار ريال في عام 2009م بزيادة بلغت 21%
- صافي المطالبات العامة والصحية المتكبدة عبارة عن إجمالي المطالبات المدفوعة والتغيير في المطالبات تحت التسوية واحتياطي المطالبات التي وقعت ولم يبلغ عنها. وشهد صافي المطالبات المتكبدة ارتفاعاً بنسبة 16% في عام 2010م لبلغ 6.55 مليار ريال
- في عام 2010م، شهد معدل الخسائر الناتج من قسمة صافي المطالبات المتكبدة على صافي الأقساط المكتسبة انخفاضاً، حيث بلغ 68.2%



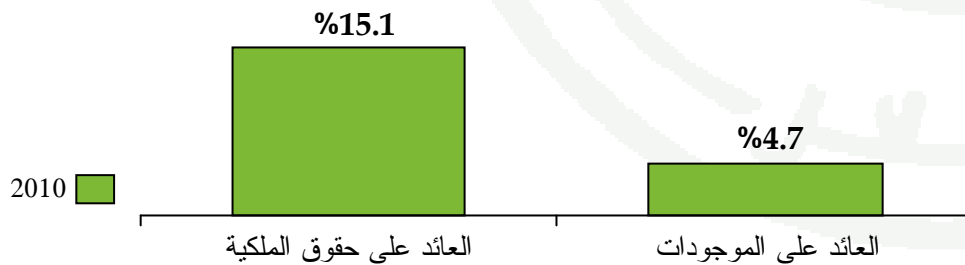


## ربحية سوق التأمين

القدرة الربحية لسوق التأمين  
(بالمليون ريال سعودي، 2010-2009)



العائد على الموجودات/ العائد على حقوق الملكية لسوق التأمين  
(2010، % من إجمالي الأصول/ حقوق الملكية)



- يُحسب الدخل الناتج عن الاكتتاب في قطاع التأمين من خصم جميع المصروفات المتعلقة بالتأمين من الأرباح التأمينية (صافي الأقساط المكتسبة)
- الأرباح الصافية تساوي مجموع دخل الاكتتاب ودخل الاستثمار وباقي الإيرادات ناقص المصروفات الأخرى<sup>(1)</sup>
- في عام 2010م، بلغ إجمالي الدخل الناتج عن الاكتتاب في قطاع التأمين 1.23 مليار ريال، بزيادة قدرها 10% مقارنة بعام 2009م
- بلغ الدخل الاستثماري 159 مليون ريال في عام 2010م مقابل 65 مليون ريال في عام 2009م
- شهدت الأرباح الصافية لسوق التأمين ارتفاعاً من 1.06 مليار ريال في عام 2009م إلى 1.07 مليار ريال في عام 2010م بزيادة قدرها 1%
- يمكن حساب العائد على الموجودات من خلال نسبة الأرباح الصافية في عام 2010م إلى إجمالي الموجودات في 2009. وبلغت نسبة العائد على الموجودات 4.4% في عام 2010م
- يمكن حساب العائد على حقوق الملكية من خلال نسبة الأرباح الصافية في عام 2010م إلى إجمالي حقوق الملكية في 2009. وبلغت نسبة العائد على حقوق الملكية في سوق التأمين 14.2% في عام 2010م

(1) تبلغ الإيرادات الأخرى 50 مليون ريال، بينما تبلغ المصروفات الأخرى 304 مليون ريال



## الميزانية العمومية - موجودات المؤمن لهم

### موجودات المؤمن لهم (2010، بالآلاف ريال سعودي)

إجمالي التأمين	تأمين الحماية والادخار	التأمين العام والصحي	البند
1,939,139	73,035	1,866,104	النقد أو ما يعادله
5,364,629	111,073	5,253,556	الذمم - الصافية
4,360,526	33,987	4,326,538	حصة إعادة التأمين
477,290	2,340	474,950	تكاليف مؤجلة لحيازة وثيقة التأمين
366,082	268	365,814	مصروفات مدفوعة مسبقا
5,250,385	2,049,343	3,201,042	الاستثمارات
2,051,115	113,294	1,937,821	الودائع والمؤسسات المالية
9,489	9,489	-	القروض
886,957	21,978	864,979	الديون والأوراق المالية والدخل الثابت
210,835	-	210,835	الأسهم (عادية وممتازة)
9,861	-	9,861	العقارات
1,244	-	1,244	الاستثمارات في الشركات التابعة والفرعية
2,080,884	1,904,582	176,302	أخرى*
466,711	910	465,801	الموجودات الملموسة
2,537	-	2,537	الموجودات غير الملموسة
615,655	467	615,188	الموجودات الأخرى للمؤمن لهم
18,842,955	2,271,423	16,571,532	إجمالي موجودات المؤمن لهم (1)

- احتفظت شركات التأمين بمبلغ 1.94 مليار ريال في حسابات المؤمن لهم في صورة نقد أو ما يعادله مع نهاية عام 2010م
- بلغت الذمم الحصة الأكبر في موجودات المؤمن لهم بقيمة بلغت 5.36 مليار ريال
- بلغ إجمالي الاستثمارات 5.25 مليار ريال
- بلغت قيمة الموجودات التشغيلية للمؤمن لهم 18.84 مليار ريال

\* تتكون الاستثمارات الأخرى بصورة رئيسية من الاستثمارات في الصناديق المتعلقة بمنتجات الادخار



## الميزانية العمومية - موجودات المساهمين

### موجودات المساهمين (2010، بالآلاف ريال سعودي)

إجمالي التأمين	تأمين الحماية والادخار	التأمين العام والصحي	البند
1,959,221			النقد أو ما يعادله
141,621			الذمم - الصافية
6,459,750			الاستثمارات
4,224,657			الودائع والمؤسسات المالية
1,550			القروض
1,188,957			الديون والأوراق المالية والدخل الثابت
643,694			الأسهم (عادية وممتازة)
-			العقارات
55,459			الاستثمار في الشركات التابعة والفرعية
345,433			أخرى
25,770			الفائدة والدخل المتركم
102,815			الموجودات الملموسة
758,313			الموجودات غير الملموسة
625,019			التوزيعات المستحقة من حساب المؤمن لهم
210,594			الموجودات الأخرى للمساهمين
10,283,104			إجمالي موجودات المساهمين (2)
29,126,059			إجمالي الموجودات (1) + (2)

- بلغت قيمة ما يحتفظ به المساهمون في شركات التأمين 1.96 مليار ريال في صورة نقد أو ما يعادله في نهاية عام 2010م
- تمثل الاستثمارات أعلى حصة من موجودات المساهمين حيث بلغت قيمتها 6.46 مليار ريال
- بلغ إجمالي موجودات المساهمين 10.28 مليار ريال
- بلغ إجمالي موجودات شركات التأمين 29.13 مليار ريال



## الميزانية العمومية - المطلوبات وحقوق الملكية للمؤمن لهم

### المطلوبات وحقوق الملكية للمؤمن لهم (2010، بالآلاف ريال سعودي)

إجمالي التأمين	تأمين الحماية والادخار	التأمين العام والصحي	البند
531,808	48,378	483,430	مدفوعات دائنة للمؤمن لهم
1,705,711	40,888	1,664,823	أرصدة مدفوعات دائنة لإعادة التأمين
11,916,346	82,924	11,833,422	الاحتياطيات الفنية
7,021,297	32,689	6,988,608	أقساط غير مكتسبة
4,895,049	50,235	4,844,814	مطالبات قائمة تحت التسوية ومطالبات وقعت ولم يتم الإبلاغ عنها واحتياطيات مصاريف التسوية
1,543,022	1,543,022	-	احتياطيات حسابية
44,695	984	43,711	احتياطيات أخرى
261,982	1,082	260,900	عمولات إعادة تأمين غير مكتسبة
1,267,923	11,821	1,256,102	مصرفات متراكمة ودخل مؤجل
2,691	391	2,300	حصة الأرباح المعلن عنها المستحقة للسداد
625,019	43,958	581,061	التوزيعات المستحقة لحساب المساهمين
311,319	20,791	290,528	المطلوبات الأخرى المؤمن لهم
18,210,515	1,794,238	16,416,277	إجمالي المطلوبات للمؤمن لهم
538,345	505,693	32,652	فائض متراكم
18,748,860	2,299,931	16,448,929	إجمالي المطلوبات وحقوق الملكية للمؤمن لهم (3)

- بلغ إجمالي ما تحتفظ به شركات التأمين 11.92 مليار ريال في صورة احتياطيات فنية تتكون من أقساط غير مكتسبة ومطالبات قائمة تحت التسوية ومطالبات وقعت ولم يبلغ عنها واحتياطيات مصاريف التسوية في نهاية عام 2010م
- بلغ إجمالي الاحتياطيات الحسابية 1.54 مليار ريال
- بلغ إجمالي المطلوبات وحقوق الملكية للمؤمن لهم 18.75 مليار ريال



## الميزانية العمومية - المطلوبات وحقوق المساهمين

### المطلوبات وحقوق الملكية للمساهمين (2010، بالآلاف ريال سعودي)

إجمالي التأمين	تأمين الحماية والادخار	التأمين العام والصحي	البند
513,581			المدفوعات للمساهمين
251,343			الزكاة
54,085			المصروفات المتراكمة والدخل المؤجل
439,171			المطلوبات الأخرى للمساهمين
1,258,180			إجمالي مطلوبات المساهمين
8,168,814			رأس مال الأسهم
623,924			الاحتياطيات القانونية
133,008			الأرباح المبقة
193,273			حقوق المساهمين الأخرى
9,119,018			إجمالي حقوق المساهمين
10,377,198			إجمالي المطلوبات وحقوق المساهمين (4)
29,126,059			إجمالي المطلوبات وحقوق الملكية (3) + (4)

- بلغ إجمالي مطلوبات المساهمين 1.26 مليار ريال، في حين بلغت حقوق الملكية 9.12 مليار ريال في نهاية عام 2010م
- شكّل رأس مال الأسهم أعلى حصة من حقوق ملكية المساهمين حيث بلغ 8.17 مليار ريال
- بلغ إجمالي المطلوبات وحقوق الملكية للمساهمين 10.38 مليار ريال
- بلغ إجمالي المطلوبات وحقوق الملكية لشركات التأمين 29.13 مليار ريال

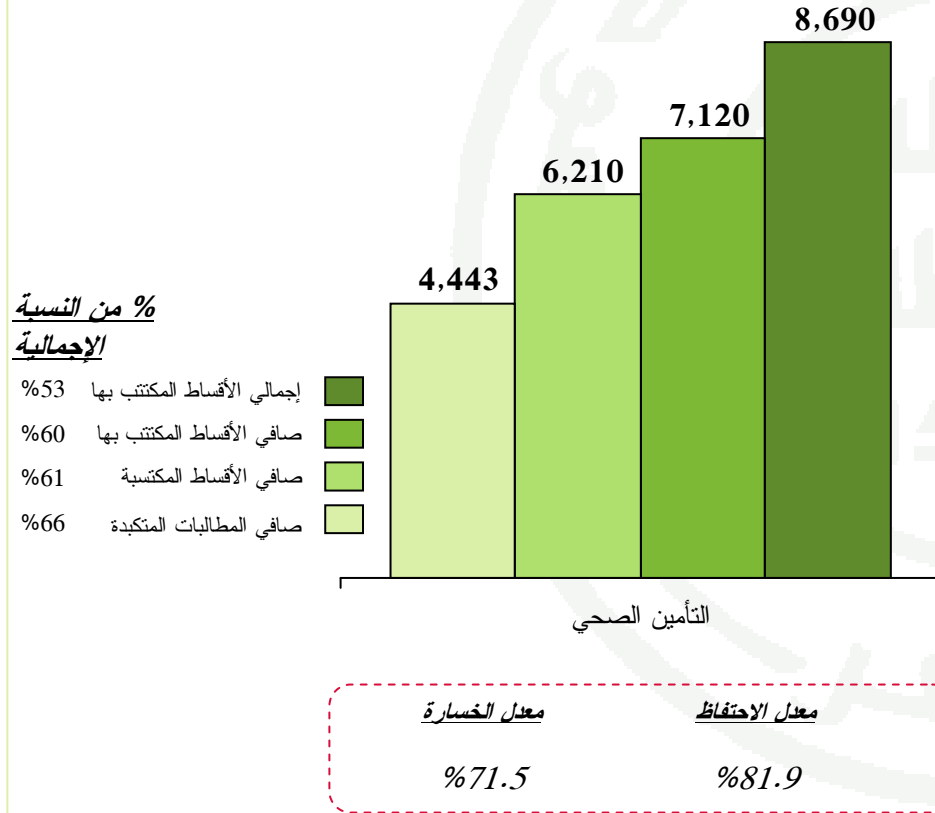


## أداء سوق التأمين - حسب نوع النشاط

## التأمين الصحي



### أداء التأمين الصحي (2010، بالمليون ريال سعودي)

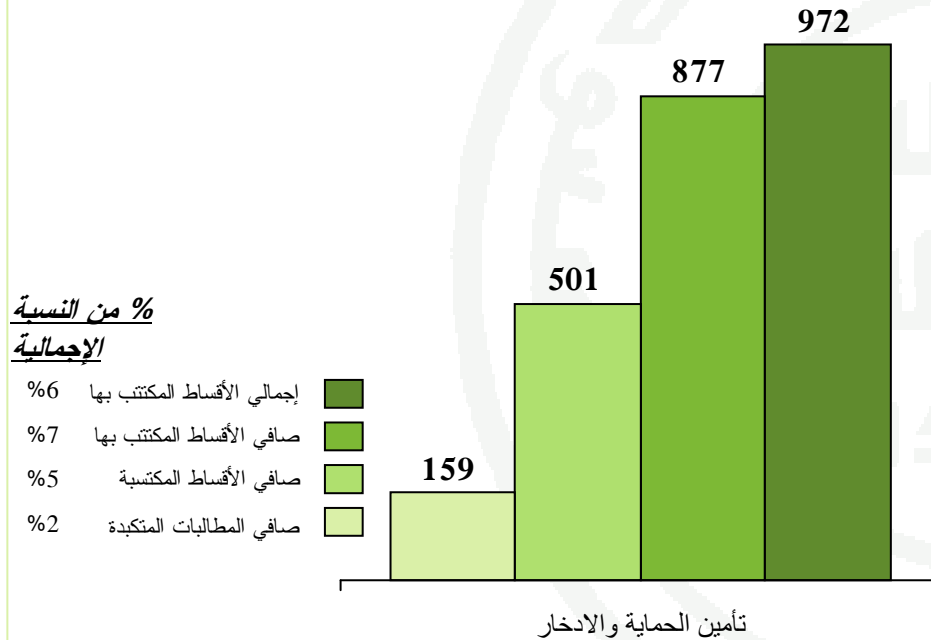


- بلغت حصة التأمين الصحي بنوعيه الإلزامي وغير الإلزامي نسبة 53% من إجمالي أقساط التأمين المكتتب بها في عام 2010م، وبلغ إجمالي الأقساط المكتتب بها للتأمين الصحي 8.69 مليار ريال
- بلغت حصة التأمين الصحي 60% من صافي أقساط التأمين المكتتب بها واحتفظت شركات التأمين بمبلغ 7.12 مليار ريال من إجمالي أقساط التأمين الصحي المكتتب بها، بمعدل احتفاظ بلغ 81.9%
- بلغ صافي أقساط التأمين الصحي المكتسبة 6.21 مليار ريال
- بلغ صافي المطالبات المتكبدة 4.44 مليار ريال مما أدى إلى معدل خسارة للتأمين الصحي بنسبة 71.5% في 2010م



## تأمين الحماية والادخار

### أداء تأمين الحماية والادخار (2010، بالمليون ريال سعودي)



لا تتضمن الأرقام نسبة الاحتفاظ ونسبة الخسارة نظراً لوجود عامل الادخار في الأقساط

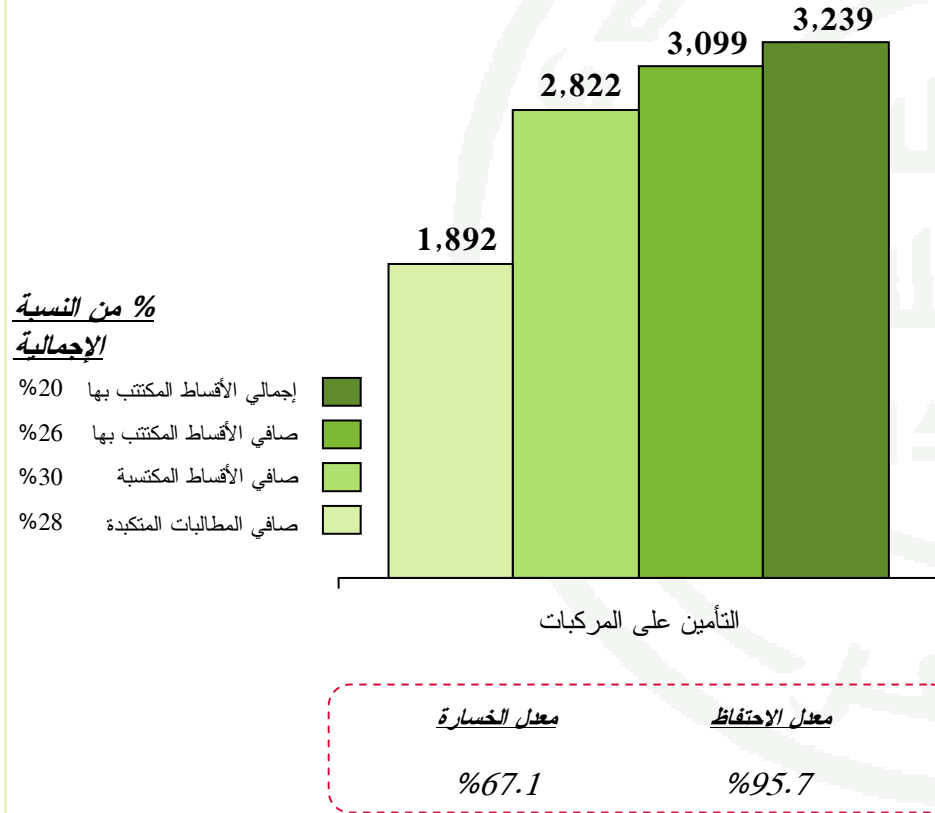
- بلغ إجمالي أقساط التأمين المكتتب بها بالنسبة لتأمين الحماية والادخار 972 مليون ريال في 2010 ويمثل 6% من إجمالي حجم السوق
- بلغت حصة تأمين الحماية والادخار 7% من صافي أقساط التأمين المكتتب بها واحتفظت شركات التأمين بمبلغ 877 مليون ريال من صافي أقساط التأمين المكتتب بها
- بلغ صافي الأقساط المكتسبة لتأمين الحماية والادخار 501 مليون ريال ونسبة 5% من صافي الأقساط المكتسبة
- بلغ صافي المطالبات المتكبدة لتأمين الحماية والادخار 159 مليون ريال





## التأمين على المركبات

### أداء التأمين على المركبات (2010، بالمليون ريال سعودي)



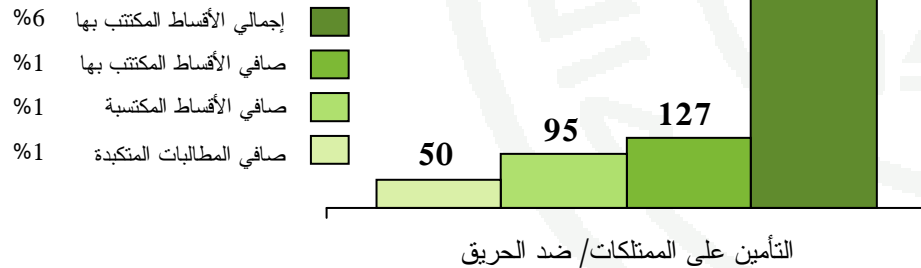
- بلغ إجمالي أقساط التأمين المكتتب بها للتأمين على المركبات 3.24 مليار ريال في عام 2010م، ويمثل حوالي 20% من إجمالي أقساط التأمين المكتتب بها
- بلغ معدل الاحتفاظ بالتأمين على المركبات 95.7% وهو أعلى معدل احتفاظ بين أنشطة التأمين المختلفة، وبلغ صافي أقساط التأمين المكتتب بها 3.10 مليار ريال
- بلغ صافي الأقساط المكتسبة للتأمين على المركبات 2.82 مليار ريال وبنسبة 30% من صافي الأقساط المكتسبة
- بلغ صافي المطالبات المتكبدة في التأمين على المركبات 1.89 مليار ريال، وهو ما يمثل خسارة قدرها 67.1%



## التأمين على الممتلكات/ ضد الحريق

### أداء التأمين على الممتلكات/ ضد الحريق (2010، بالمليون ريال سعودي)

% من النسبة  
الإجمالية



معدل الخسارة

%52.6

معدل الاحتفاظ

%13.2

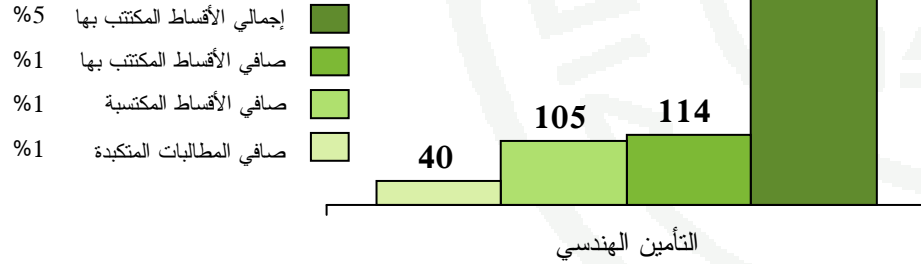
- بلغ إجمالي أقساط التأمين المكتتب بها بشأن الممتلكات/ ضد الحريق في عام 2010م 959 مليون ريال، يمثل 6% من إجمالي أقساط التأمين المكتتب بها
- احتفظت شركات التأمين بنسبة 13.2% فقط من أقساط التأمين على الممتلكات/ ضد الحريق وبلغ صافي الأقساط المكتتب بها 127 مليون ريال. وبلغت نسبة التأمين على الممتلكات/ ضد الحريق 1% من صافي الأقساط المكتتبه في 2010
- بلغ صافي الأقساط المكتسبة للتأمين على الممتلكات / ضد الحريق 95 مليون ريال
- بلغ صافي المطالبات المتكبدة 50 مليون ريال، مما أدى إلى نسبة خسارة بلغت 52.6%

## أداء التأمين الهندسي



### أداء التأمين الهندسي (2010، بالمليون ريال سعودي)

% من النسبة  
الإجمالية



معدل الخسارة

%38.5

معدل الاحتفاظ

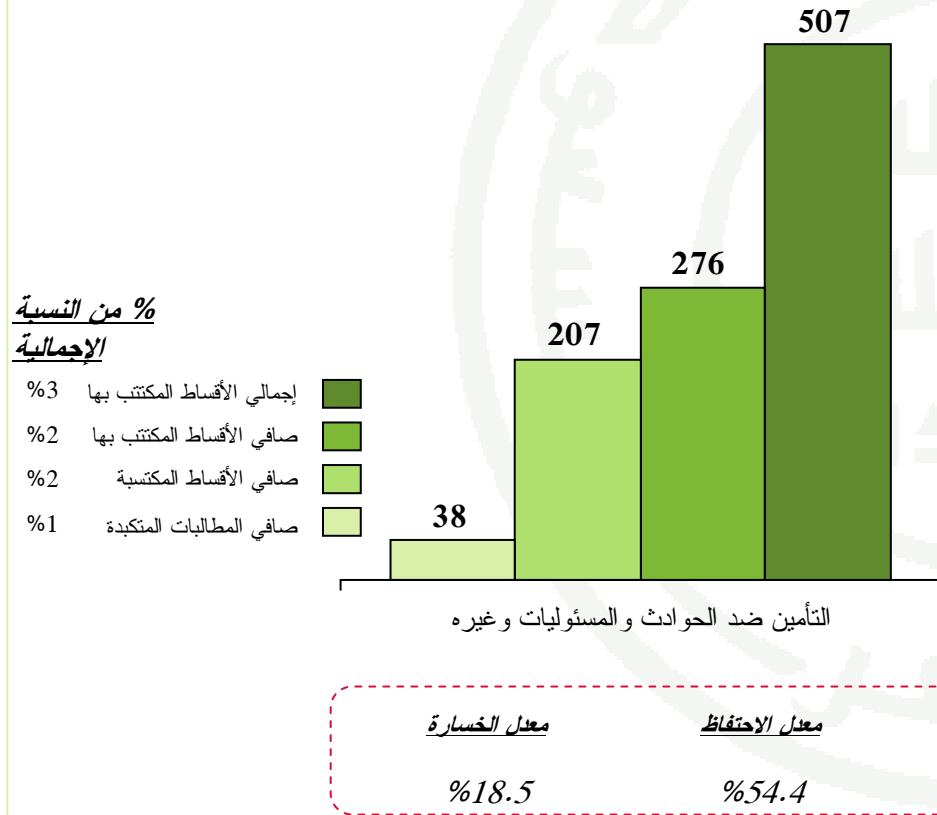
%13.1

- بلغ إجمالي أقساط التأمين المكتتب بها للتأمين الهندسي 869 مليون ريال في عام 2010م، بنسبة 5% من إجمالي أقساط التأمين المكتتب بها
- احتفظت شركات التأمين بنسبة 13.1% من أقساط التأمين الهندسية المكتتب بها، وبلغ صافي أقساط التأمين المكتتب بها 114 مليون ريال
- بلغ صافي أقساط التأمين الهندسي المكتسبة 105 مليون ريال سعودي، بنسبة 1% من صافي أقساط التأمين المكتسبة
- بلغ معدل الخسارة للتأمين الهندسي 38.5%، مع صافي المطالبات المتكبدة، بقيمة بلغت 40 مليون ريال سعودي



## التأمين ضد الحوادث والمسئوليات وغيرها\*

### أداء التأمين ضد الحوادث والمسئوليات وغيره (2010، بالمليون ريال سعودي)



- يتضمن التأمين ضد الحوادث والمسئوليات الأنشطة التالية: الحوادث الشخصية وإصابات العمل ومسئولية رب العمل والمسئولية تجاه الغير والمسئولية العامة والمسئولية الناتجة عن المنتجات والمسئولية الطبية والمسئولية المهنية والتأمين من السرقة والسطو والتأمين على الأموال التي في الخزينة وأثناء النقل والتأمين من خيانة الأمانة وأي تأمين آخر يقع ضمن نطاق التأمين من المسئوليات
- بلغت قيمة الأقساط المكتتب بها للتأمين ضد الحوادث والمسئوليات وغيرها 507 مليون ريال
- احتفظت شركات التأمين بمبلغ 276 مليون ريال من صافي أقساط التأمين المكتتب بها، بمعدل احتفاظ بلغ 54.4%
- بلغ صافي الأقساط التأمينية المكتسبة للتأمين ضد الحوادث والمسئوليات وغيرها 207 مليون ريال ونسبة 2% من صافي أقساط التأمين المكتسبة
- بلغ صافي المطالبات المتكبدة 38 مليون ريال، بمعدل خسارة 18.5%

\* يقصد بـ "غيرها" جميع فروع التأمين العام الأخرى

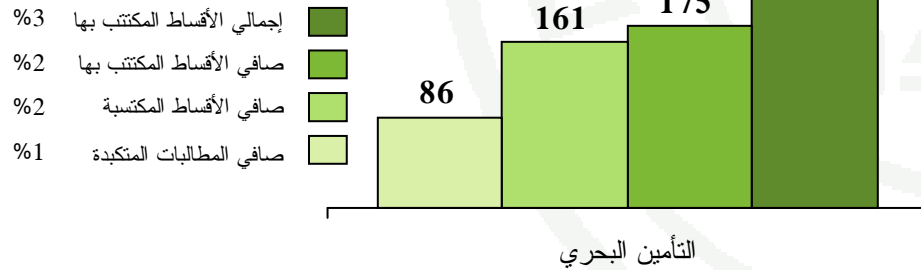
تقرير سوق التأمين السعودي (2010)

## التأمين البحري



### أداء التأمين البحري (2010، بالمليون ريال سعودي)

% من النسبة  
الإجمالية



معدل الخسارة

%53.9

معدل الاحتفاظ

%33.8

- يشمل التأمين البحري تأمين البضائع والسفن
- بلغ إجمالي أقساط التأمين المكتتب بها للتأمين البحري في عام 2010م 518 مليون ريال، بنسبة 3% من إجمالي أقساط التأمين المكتتب بها
- احتفظت شركات التأمين بنسبة 33.8% من أقساط التأمين البحري المكتتب بها، وبلغ صافي الأقساط المكتتب بها 175 مليون ريال
- بلغ صافي أقساط التأمين البحري المكتسبة 161 مليون ريال سعودي وبنسبة 2% من صافي أقساط التأمين المكتسبة في 2010م
- بلغ صافي المطالبات المتكبدة 86 مليون ريال سعودي، مما أدى إلى نسبة خسارة بمعدل 53.9%



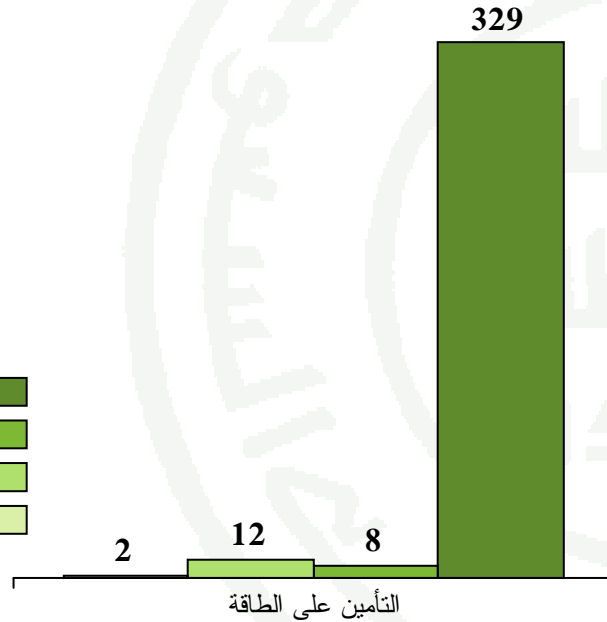
## التأمين على الطاقة

### أداء التأمين على الطاقة (2010، بالمليون ريال سعودي)

% من النسبة

الإجمالية

- إجمالي الأقساط المكتتب بها 2%
- صافي الأقساط المكتتب بها 2%
- صافي الأقساط المكتسبة 0.1%
- صافي المطالبات المتكبدة 0.02%



معدل الخسارة

%13.9

معدل الاحتفاظ

%2.3

- بلغ إجمالي أقساط التأمين المكتتب بها للتأمين على الطاقة في عام 2010م 329 مليون ريال، بنسبة 2% من إجمالي أقساط التأمين المكتتب بها
- تخلت شركات التأمين عن 97.7% من أقساط التأمين على الطاقة المكتتب بها، وبلغ صافي أقساط التأمين المكتتب بها للتأمين على الطاقة 8 مليون ريال
- بلغ صافي أقساط التأمين المكتسبة للتأمين على الطاقة 12 مليون ريال وبنسبة 0.1% فقط من صافي أقساط التأمين المكتسبة
- بلغ صافي المطالبات المتكبدة 2 مليون ريال، مما أدى إلى نسبة خسارة بمعدل 13.9% في عام 2010م

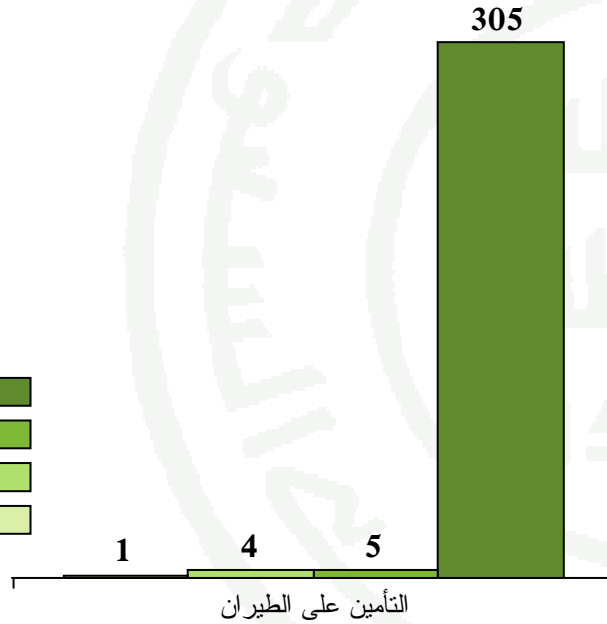


## التأمين على الطيران

أداء التأمين على الطيران  
(2010، بالمليون ريال سعودي)

% من النسبة  
الإجمالية

- إجمالي الأقساط المكتتب بها 2%
- صافي الأقساط المكتتب بها 0.04%
- صافي الأقساط المكتسبة 0.04%
- صافي المطالبات المتكبدة 0.02%



- بلغ إجمالي أقساط التأمين المكتتب بها للتأمين على الطيران في عام 2010م 305 مليون ريال، بنسبة 2% من إجمالي أقساط التأمين المكتتب بها
- بلغ صافي أقساط التأمين المكتتب بها على الطيران 5 مليون ريال، بمعدل احتفاظ بلغ 1.6%
- بلغ صافي أقساط التأمين المكتسبة للتأمين على الطيران 4 مليون ريال سعودي
- بلغ صافي المطالبات المتكبدة للتأمين على الطيران 1 مليون ريال سعودي مما أدى الى معدل خسارة بنسبة 35.8% في عام 2010



## مؤشرات القطاع





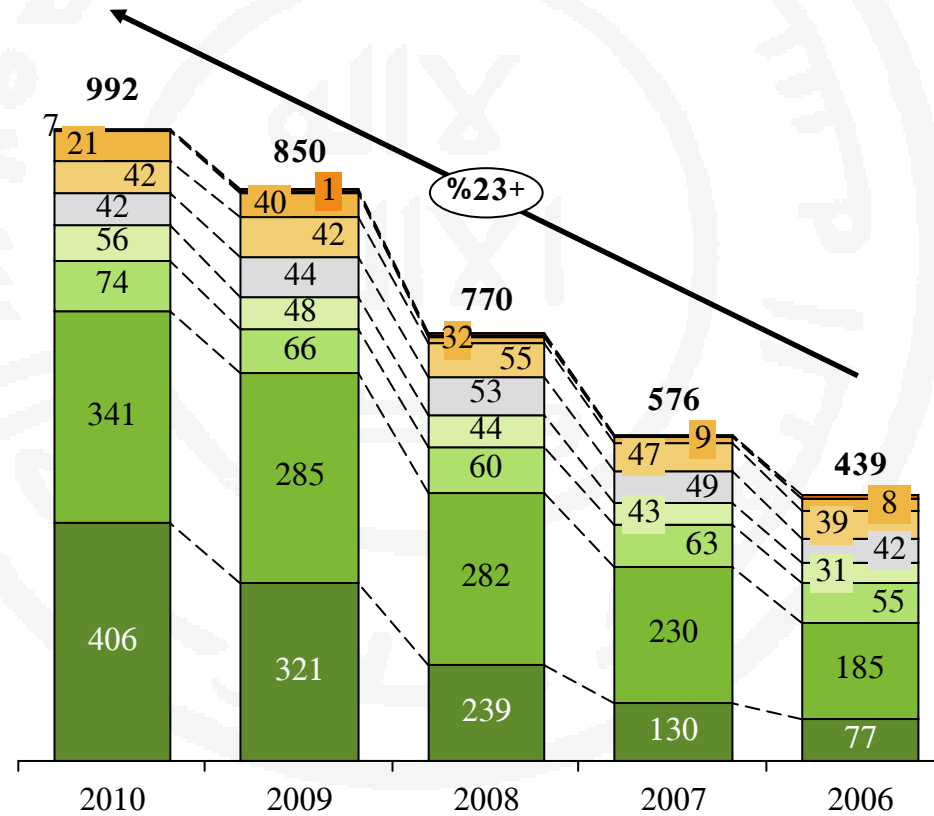
## العمولات المتكبدة حسب نوع النشاط

العمولات المتكبدة حسب نوع النشاط  
(2010-2006، حسب نوع النشاط)

نسبة النمو % من النسبة  
الإجمالية 2010-2009

%100	%17
%0.3	%28
%0.7	%1164
%2	%48-
%4	%1-
%4	%5-
%6	%17
%7	%12
%34	%20
%41	%26

الإجمالي	
الطيران	
الطاقة	
الحماية والادخار	
البحري	
الحوادث والمسئوليات وغيره	
الهندسي	
الممتلكات/ ضد الحريق	
المركبات	
الصحي	

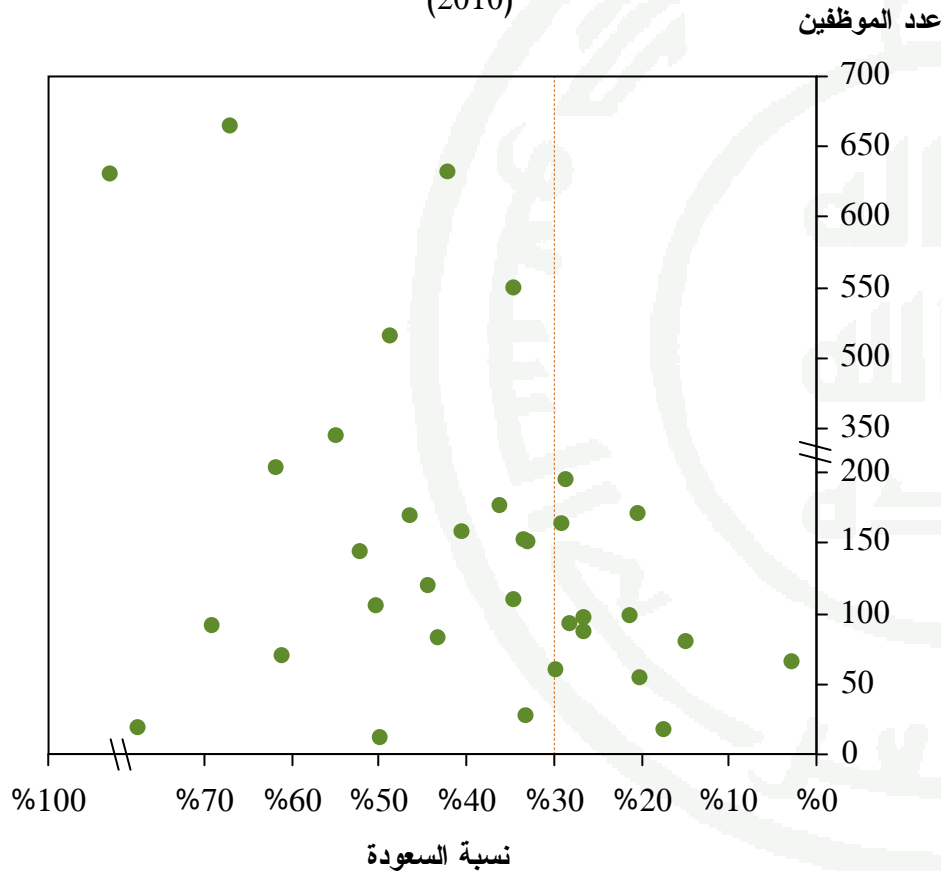


- بلغ إجمالي العمولات المتكبدة 992 مليون ريال في عام 2010 مقابل 850 مليون ريال في عام 2009م بزيادة قدرها 17%
- استحوذت عمولات التأمين العام على نسبة 57% من إجمالي العمولات المتكبدة في عام 2010م
- بلغت عمولات التأمين الصحي 41% من إجمالي العمولات المتكبدة في عام 2010م
- شهدت العمولات المتكبدة لتأمين الحماية والادخار انخفاضا بنسبة 48% في عام 2010م ويعادل نسبة 2% من إجمالي العمولات المتكبدة



## توزيع العاملين في قطاع التأمين حسب الجنسية

عدد الموظفين مقابل نسبة السعودة  
(2010)



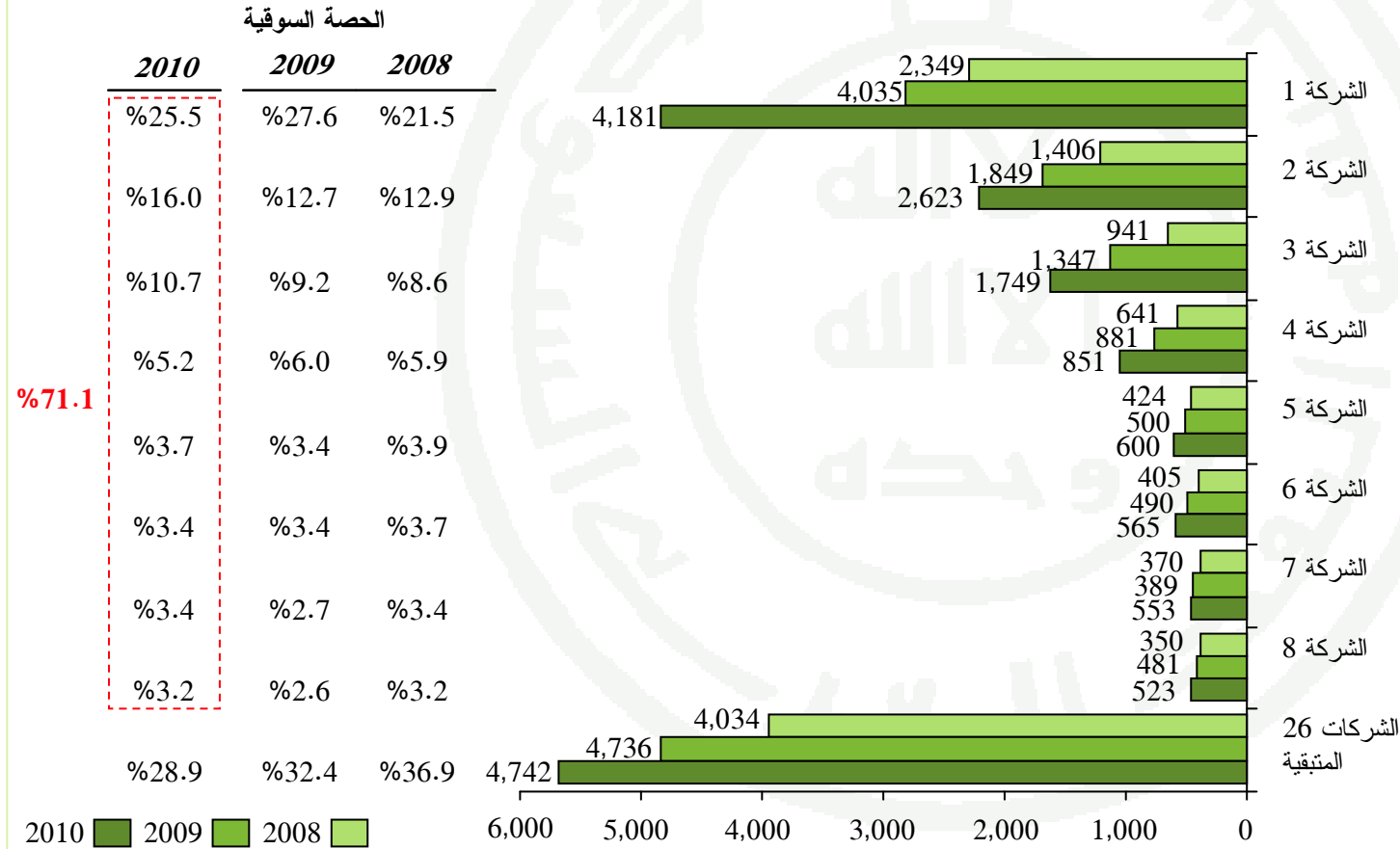
- بلغ إجمالي عدد الموظفين العاملين في شركات التأمين في المملكة العربية السعودية 7,081 موظفاً في عام 2010 مقابل 5,800 موظفاً في عام 2009م
- بلغت نسبة المواطنين السعوديين العاملين في شركات التأمين 50% من إجمالي القوة العاملة، بزيادة قدرها 3% مقارنة بعام 2009م
- ارتفعت نسبة السعوديين في المناصب غير الإدارية في عام 2010م إلى 53% مقابل 52% في عام 2009م، بينما ارتفعت نسبة السعوديين في المناصب الإدارية إلى 33% مقابل 26% في عام 2009م
- ملحوظة: تطلب المؤسسة من شركات التأمين المرخصة حديثاً الالتزام بنسبة سعودة تبلغ 30% وذلك خلال العام الأول من التشغيل (وفقاً للمادة 79 من اللائحة التنفيذية)

الجنسية	عدد الموظفين في المناصب غير الإدارية		عدد الموظفين في المناصب الإدارية		إجمالي الموظفين	
	2010	2009	2010	2009	2010	2009
من العرب	1,273	1,221	314	361	1,587	1,582
غير العرب	1,606	1,083	336	382	1,942	1,465
سعودي	3,225	2,488	327	265	3,552	2,753
الإجمالي	6,104	4,792	997	1,008	7,081	5,800
نسبة السعودة	53%	52%	33%	26%	50%	47%



## هيكل سوق التأمين

إجمالي الأقساط موزعة حسب الشركة  
(2008-2010، بالمليون ريال سعودي)

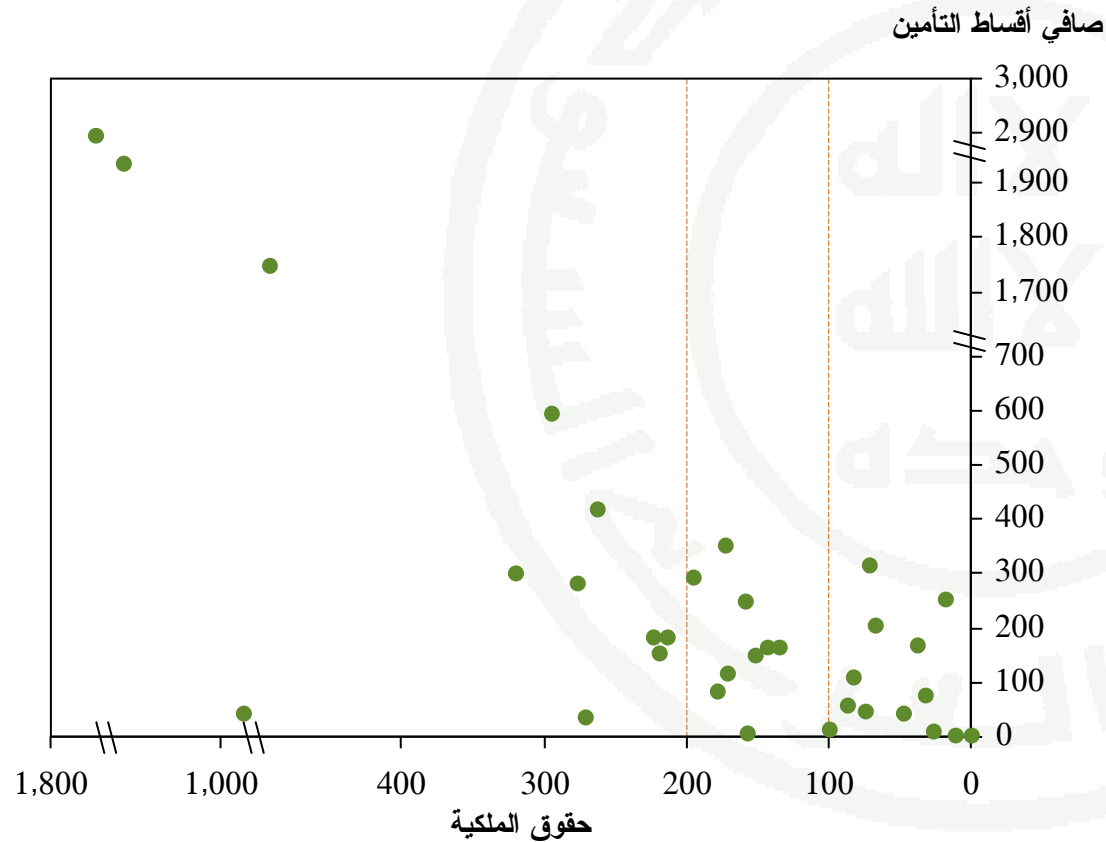


- في عام 2010م حققت أكبر 8 شركات تأمين 71.1% من إجمالي أقساط التأمين المكتتب بها في سوق التأمين مقابل 67.6% في عام 2009م
- حققت بقية الشركات الواردة في التقرير التي يبلغ عددها 26 نسبة 28.9% من إجمالي أقساط التأمين المكتتب بها



## حقوق الملكية في شركات التأمين

حقوق الملكية في شركات التأمين مقارنةً بصافي أقساط التأمين  
(2010، بالمليون ريال)



- ارتفعت حقوق ملكية شركات التأمين في عام 2010م إلى 9.1 مليار ريال مقارنة مع 7.5 مليار ريال في عام 2009م و بلغ عدد الشركات التي تزيد حقوق الملكية فيها عن 100 مليون ريال 23 شركة
- تُعد شركة التعاونية للتأمين أكبر شركات التأمين من حيث حقوق الملكية البالغة 1.76 مليار ريال في عام 2010م مقابل 1.4 مليار ريال في عام 2009م
- ملحوظة: نصّ نظام مراقبة شركات التأمين التعاوني في مادته الرابعة على أن لا يقل رأس مال شركة التأمين عن 100 مليون ريال، وأن لا يقل رأس مال شركة إعادة التأمين أو شركة التأمين التي تزاول في الوقت نفسه اعمال إعادة التأمين عن 200 مليون ريال

عدد الشركات	حقوق ملكية حملة الأسهم (2010)
7	حتى 50 مليون ريال
5	من 50 إلى 100 مليون ريال
3	من 100 إلى 150 مليون ريال
7	من 150 إلى 200 مليون ريال
9	من 200 إلى 500 مليون ريال
3	أكثر من 500 مليون ريال



## ملحق - جداول البيانات



# جدول 1: إجمالي أقساط التأمين المكتتب بها حسب نوع النشاط (2006 - 2010)

جدول 1: إجمالي أقساط التأمين المكتتب بها حسب نوع النشاط (2006 - 2010)											
نسبة التغير 10-09	2010		2009		2008		2007		2006		نوع النشاط
	%	مليون ريال سعودي	%	مليون ريال سعودي	%	مليون ريال سعودي	%	مليون ريال سعودي	%	مليون ريال سعودي	
%-6.8	%3.1	506.8	%3.7	543.7	%4.9	531.3	%6.7	577.3	%8.4	579.6	التأمين ضد الحوادث والمسئوليات وغيره
%6.0	%19.8	3,238.8	%20.9	3,055.4	%23.3	2,542.1	%28.4	2,440.2	%27.7	1,920.2	التأمين على المركبات
%5.9	%5.9	958.7	%6.2	904.9	%7.3	798.4	%8.6	742.2	%11.1	769.2	التأمين على الممتلكات وضد الحريق
%-1.3	%3.2	518.2	%3.6	525.0	%5.7	619.6	%6.2	531.6	%6.2	431.4	التأمين البحري
%74.9	%1.9	304.5	%1.2	174.1	%1.3	138.5	%1.3	114.5	%1.8	126.1	التأمين على الطيران
%9.0	%2.0	328.9	%2.1	301.7	%1.9	208.2	%3.6	305.3	%1.8	126.7	التأمين على الطاقة
%7.3	%5.3	869.2	%5.5	810.3	%6.2	682.1	%5.6	479.7	%7.8	543.7	التأمين الهندسي
%6.5	%41.0	6,725.1	%43.2	6,315.3	%50.6	5,520.1	%60.5	5,190.7	%64.8	4,497.1	إجمالي التأمين العام
%19.2	%53.0	8,690.1	%49.9	7,292.0	%44.0	4,805.2	%35.7	3,065.0	%32.0	2,222.2	إجمالي التأمين الصحي
%-3.1	%5.9	972.2	%6.9	1,002.8	%5.4	593.7	%3.8	327.0	%3.1	217.9	إجمالي تأمين الحماية والادخار
%12.2	%100.0	16,387.4	%100.0	14,610.1	%100.0	10,918.9	%100.0	8,582.7	%100.0	6,937.3	الإجمالي



## جدول 2 و 3: عمق وكثافة سوق التأمين (2006-2010)

جدول 2: عمق سوق التأمين من إجمالي الناتج المحلي (2006 - 2010)						
نسبة التغير 10-09	2010	2009	2008	2007	2006	نوع النشاط
	%	%	%	%	%	
-10.2%	0.41%	0.46%	0.31%	0.37%	0.34%	إجمالي التأمين العام
0.5%	0.53%	0.53%	0.27%	0.22%	0.17%	إجمالي التأمين الصحي
-18.3%	0.06%	0.07%	0.03%	0.02%	0.02%	إجمالي تأمين الحماية والادخار
-5.4%	1.00%	1.06%	0.62%	0.61%	0.53%	الإجمالي

جدول 3: كثافة سوق التأمين (2006 - 2010)						
نسبة التغير 10-09	2010	2009	2008	2007	2006	نوع النشاط
	ريال سعودي	ريال سعودي	ريال سعودي	ريال سعودي	ريال سعودي	
-0.4%	247.8	248.9	222.5	216.5	189.9	إجمالي التأمين العام
11.4%	320.2	287.4	193.7	127.8	93.8	إجمالي التأمين الصحي
-9.4%	35.8	39.9	23.9	13.6	9.2	إجمالي تأمين الحماية والادخار
4.9%	603.9	575.8	440.1	357.9	292.9	الإجمالي



## جدول 4: صافي أقساط التأمين المكتتب بها حسب نوع النشاط (2006 - 2010)

جدول 4: صافي أقساط التأمين حسب نوع النشاط (2006 - 2010)

نسبة التغير 10-09	2010		2009		2008		2007		2006		نوع النشاط
	%	مليون ريال سعودي	%	مليون ريال سعودي	%	مليون ريال سعودي	%	مليون ريال سعودي	%	مليون ريال سعودي	
%12.9	%2.3	275.9	%2.4	244.3	%3.0	217.3	%4.0	219.2	%5.6	243.4	التأمين ضد الحوادث والمسئوليات وغيرها
%5.3	%26.3	3,098.8	%29.2	2,944.1	%33.6	2,458.7	%41.4	2,297.3	%41.7	1,814.1	التأمين على المركبات
%20.3	%1.1	126.5	%1.0	105.1	%1.3	95.4	%1.5	84.1	%1.9	80.8	التأمين على الممتلكات وضد الحريق
%-4.3	%1.5	175.4	%1.8	183.2	%2.8	201.5	%3.1	169.8	%2.9	124.4	التأمين البحري
%341.6	%0	4.8	%0.01	1.1	%0.1	5.5	%0.1	3.6	%0.1	4.3	التأمين على الطيران
%46.0	%0.1	7.6	%0.1	5.2	%0	0.9	%0	2.4	%0	0	التأمين على الطاقة
%-9.1	%1.0	113.9	%1.2	125.3	%1.7	122.2	%1.8	97.6	%1.9	84.2	التأمين الهندسي
%5.4	%32.2	3,802.9	%35.8	3,608.4	%42.4	3,101.6	%51.8	2,873.9	%54.1	2,351.2	إجمالي التأمين العام
%28.1	%60.3	7,120.0	%55.2	5,556.9	%51.2	3,750.9	%42.4	2,403.1	%42.4	1,842.5	إجمالي التأمين الصحي
%-3.4	%7.4	876.8	%9.0	908	%6.4	468.2	%3.5	266.8	%3.5	153.2	إجمالي تأمين الحماية والادخار
%17.1	%100.0	11,799.7	%100.0	10,073.2	%100	7,320.6	%100.0	5,543.8	%100.0	4,346.9	الإجمالي





## جدول 5: معدل الاحتفاظ حسب نوع النشاط (2006 - 2010)

جدول 5: معدل الاحتفاظ حسب نوع النشاط (2006 - 2010)

نسبة التغير 10-09	2010	2009	2008	2007	2006	نوع النشاط
	%	%	%	%	%	
%21.2	%54.4	%44.9	%40.9	%38.0	%42.0	التأمين ضد الحوادث والمسئوليات وغيره
%-0.7	%95.7	%96.4	%96.7	%94.1	%94.5	التأمين على المركبات
%13.6	%13.2	%11.6	%11.9	%11.3	%10.5	التأمين على الممتلكات وضد الحريق
%-3.0	%33.8	%34.9	%32.5	%31.9	%28.8	التأمين البحري
%152.5	%1.6	%0.6	%4.0	%3.1	%3.4	التأمين على الطيران
%33.9	%2.3	%1.7	%0.4	%0.8	%0	التأمين على الطاقة
%-15.3	%13.1	%15.5	%17.9	%20.3	%15.5	التأمين الهندسي
%-1.0	%56.5	%57.1	%56.2	%55.4	%52.3	إجمالي التأمين العام
%7.5	%81.9	%76.2	%78.1	%78.4	%82.9	إجمالي التأمين الصحي
%5.2	%70.9	%67.4	%66.4	%63.9	%62.4	الإجمالي

لا تظهر معدلات احتفاظ تأمين الحماية والادخار في هذا الجدول حيث يجب الاحتفاظ بالجزء الخاص بالادخار في الشركة السعودية، وبالتالي لا يمكن مقارنة معدلات احتفاظ تأمين الحماية والادخار مع عقود التأمين الأخرى.



## جدول 6: إجمالي المطالبات المدفوعة حسب نوع النشاط (2006 - 2010)

جدول 6: إجمالي المطالبات المدفوعة حسب نوع النشاط (2006 - 2010)

نسبة التغير 10-09	2010		2009		2008		2007		2006		نوع النشاط
	%	مليون ريال سعودي	%	مليون ريال سعودي	%	مليون ريال سعودي	%	مليون ريال سعودي	%	مليون ريال سعودي	
%-41,2	%1	57.8	%1	98.4	%2	92.0	%4	170.2	%6	169.8	التأمين ضد الحوادث والمسئوليات وغيره
%16,0	%22	1,881.5	%22	1,621.4	%29	1,492.4	%30	1,217.9	%33	1,010.5	التأمين على المركبات
%-12,9	%5	397.3	%6	456.1	%6	314.9	%7	283.0	%10	299.9	التأمين على الممتلكات وضد الحريق
%65,8	%3	276.5	%2	166.7	%4	195.1	%4	165.9	%5	154.9	التأمين البحري
%49,4	%0	26.5	%0	17.8	%0	11.5	%2	62.8	%1	18.5	التأمين على الطيران
%-75,7	%2	138.5	%8	570.1	%1	26.5	%0	6.2	%0	9.0	التأمين على الطاقة
%9,3	%2	159.2	%2	145.6	%2	111.7	%5	219.2	%3	102.2	التأمين الهندسي
%-4,5	%35	2,937.3	%42	3,076.2	%43	2,244.1	%52	2,125.3	%58	1,764.9	إجمالي التأمين العام
%35,7	%64	5,440.2	%55	4,010.0	%54	2,839.2	%47	1,897.9	%41	1,240.4	إجمالي التأمين الصحي
%-19,5	%2	136.2	%2	169.2	%3	140.3	%1	38.0	%1	34.9	إجمالي تأمين الحماية والادخار
%17,3	%100	8,513.8	%100	7,255.4	%100	5,223.6	%100	4,061.2	%100	3,040.2	الإجمالي



## جدول 7: العمولات المتكبدة حسب نوع النشاط (2006 - 2010)

جدول 7: العمولات المتكبدة حسب نوع النشاط (2006 - 2010)

نسبة التغير 10 - 09	2010		2009		2008		2007		2006		نوع النشاط
	%	مليون ريال سعودي	%	مليون ريال سعودي	%	مليون ريال سعودي	%	مليون ريال سعودي	%	مليون ريال سعودي	
%-5,3	%4.2	41.8	%5.2	44.1	%6.9	52.8	%8.5	49.2	%9.5	41.8	التأمين ضد الحوادث والمسئوليات وغيره
%19.7	34.4%	341.4	33.5%	285.1	%36.6	281.6	%39.9	229.6	%42.1	185.2	التأمين على المركبات
%11.7	%7.5	74.1	%7.8	66.4	%7.7	59.5	%11.0	63.2	%12.5	54.8	التأمين على الممتلكات وضد الحريق
%-1,4	%4.2	41.6	%5.0	42.3	%7.1	54.9	%8.1	46.8	%8.8	38.5	التأمين البحري
%27.8	%0.3	3.2	%0.3	2.5	%0.3	2.4	%0.3	1.9	%0.5	2.3	التأمين على الطيران
%1164.2	%0.7	7.0	%0.1	0.6	%0.4	3.0	%0.5	2.9	%0.2	0,9	تأمين على الطاقة
%17.4	%5.7	56.3	%5.6	48.0	%5.8	44.3	%7.5	43.5	%7.1	31.4	التأمين الهندسي
%15.7	%57.0	565.5	%57.5	488.9	%64.8	498.7	%75.9	437.1	%80.7	354.8	إجمالي التأمين العام
%26.5	%40.9	405.9	%37.7	320.7	%31.0	238.9	%22.5	129.8	%17.5	76.9	إجمالي التأمين الصحي
%-48,3	%2.1	20.9	%4.7	40.4	%4.2	32.0	%1.6	9.0	%1.8	7.7	إجمالي تأمين الحماية والادخار
%16.7	%100	992.2	%100	850.0	%100	769.6	%100	575.9	%100	439.4	الإجمالي