



مؤسسة النقد العربي السعودي - إدارة مراقبة التأمين

تقرير سوق التأمين السعودي

2011



الفهرست

4	مقدمة	■
		أداء سوق التأمين - بشكل عام	■
6	إجمالي أقساط التأمين المكتتب بها	-
7	عمق التأمين	-
8	كثافة التأمين	-
9	إجمالي أقساط التأمين المكتتب بها موزعة حسب نوع النشاط	-
11	صافي أقساط التأمين المكتتب بها موزعة حسب نوع النشاط	-
13	معدل الاحتفاظ حسب نوع النشاط	-
14	إجمالي المطالبات المدفوعة حسب نوع النشاط	-
15	صافي الأقساط المكتسبة مقابل صافي المطالبات المتكبدة للتأمين العام والصحي	-
16	ربحية السوق	-
17	الميزانية العمومية - موجودات المؤمن لهم	-
19	الميزانية العمومية - موجودات المساهمين	-
20	الميزانية العمومية - المطلوبات وحقوق الملكية للمؤمن لهم	-
21	الميزانية العمومية - المطلوبات وحقوق المساهمين	-
		أداء سوق التأمين - حسب نوع النشاط	■
22	التأمين الصحي	-
23	تأمين الحماية والادخار	-
24	التأمين على المركبات	-
25	تأمين على الممتلكات / ضد الحريق	-



الفهرست

- 26 - التأمين الهندسي
- 27 - التأمين ضد الحوادث والمسئوليات وغيره
- 28 - التأمين البحري
- 29 - التأمين على الطاقة
- 30 - التأمين على الطيران
- مؤشرات القطاع
- 32 - العمولات المتكبدة حسب نوع النشاط
- 33 - توزيع العاملين في قطاع التأمين حسب الجنسية
- 34 - هيكل سوق التأمين
- 35 - حقوق الملكية في شركات التأمين
- - ملحق جداول البيانات
- 37 - الجدول 1: إجمالي أقساط التأمين المكتتب بها حسب نوع النشاط
- 38 - الجدول 2 و3: عمق وكثافة سوق التأمين
- 39 - الجدول 4: صافي أقساط التأمين المكتتب بها حسب نوع النشاط
- 40 - الجدول 5: معدل الاحتفاظ حسب نوع النشاط
- 41 - الجدول 6: إجمالي المطالبات المدفوعة حسب نوع النشاط
- 42 - الجدول 7: العمولات المتكبدة حسب نوع النشاط



مقدمة



المقدمة

- بلغت قيمة أقساط التأمين المكتتب بها في سوق التأمين السعودي (18.504 مليار ريال) ثمانية عشر ملياراً وخمس مئة وأربعة ملايين ريال في عام 2011م مقابل (16.387 مليار ريال) ستة عشر ملياراً وثلاث مئة وسبعة وثمانين مليون ريال في عام 2010م وبلغت نسبة الارتفاع 12.9% مقابل 12% في 2010م، وذلك حسب الآتي:
- ارتفع إجمالي أقساط التأمين الصحي المكتتب بها (يُمثل 52.5% من سوق التأمين) بنسبة 11.7% ليصل إلى (9.708 مليار ريال) تسعة مليارات وسبع مئة وثمانية ملايين ريال في عام 2011م مقابل (8.690 مليار ريال) ثمانية مليارات وست مئة وتسعين مليون ريال في عام 2010م
- ارتفع إجمالي أقساط التأمين العام المكتتب بها (يُمثل 43% من سوق التأمين) بنسبة 17.3% ليصل إلى (7.890 مليار ريال) سبعة مليارات وثمان مئة وتسعين مليون ريال في عام 2011م مقابل (6.725 مليار ريال) ستة مليارات وسبع مئة وخمسة وعشرين مليون ريال في عام 2010م
- انخفض إجمالي أقساط تأمين الحماية والادخار المكتتب بها (يُمثل 5% من سوق التأمين) بنسبة 6.9% ليصل إلى (0.905 مليار ريال) تسع مئة وخمسة ملايين ريال في عام 2011م مقابل (0.972 مليار ريال) تسع مئة واثنين وسبعين مليون ريال في عام 2010م

يستند هذا التقرير إلى البيانات المجمعة من 34 شركة من شركات التأمين وإعادة التأمين

تقرير سوق التأمين السعودي (2011)

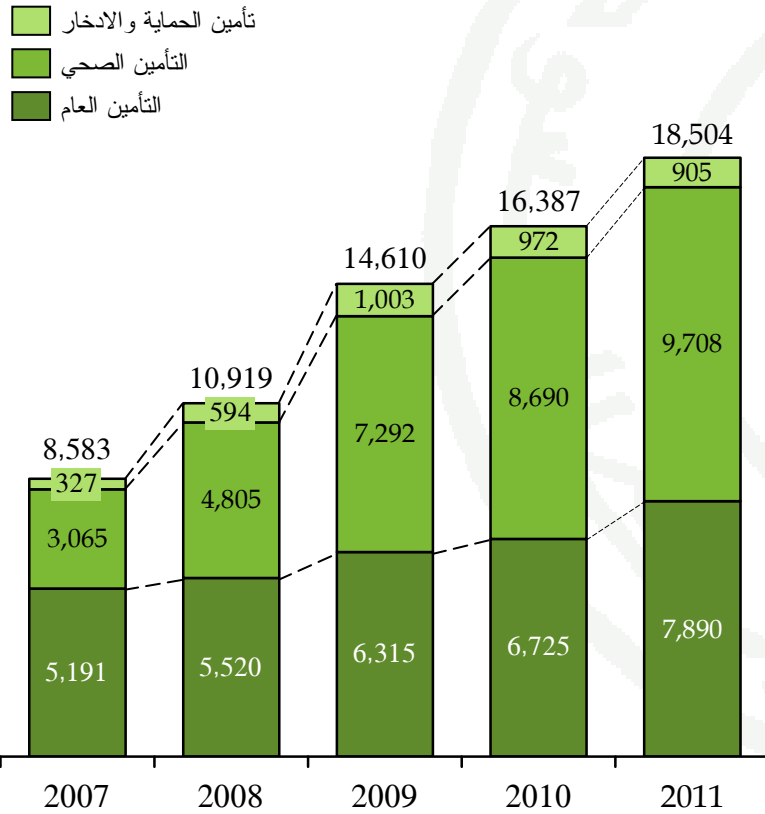


أداء سوق التأمين - بشكل عام



إجمالي أقساط التأمين المكتتب بها

إجمالي أقساط التأمين المكتتب بها (2011-2007، بالمليون ريال سعودي)



- ارتفع إجمالي أقساط التأمين المكتتب بها⁽¹⁾ بمبلغ قدره (2,117 مليار ريال) ملياران ومئة وسبعة عشر مليون ريال ليصل إلى (18.504 مليار ريال) ثمانية عشر ملياراً وخمس مئة وأربعة ملايين ريال في عام 2011م مقابل (16.387 مليار ريال) ستة عشر ملياراً وثلاث مئة وسبعة وثمانين مليون ريال في عام 2010م، بنمو قدره 12.9%
- حافظ التأمين الصحي على مكانته باعتباره أكبر أنشطة التأمين في عام 2011م، ولكن انخفضت حصة التأمين الصحي في إجمالي أقساط التأمين المكتتب بها من 53% في عام 2010م إلى 52.5% في عام 2011م. بينما ارتفعت حصة التأمين العام في قطاع التأمين من 40.7% في عام 2010م إلى 42.6% في عام 2011م
- بلغت حصة التأمين الصحي (1.100 مليار ريال) ملياراً ومئة مليون ريال من الزيادة الإجمالية التي بلغت (2.117 مليار ريال) مليارين ومئة وسبعة عشر مليون ريال وتمثل ما نسبته 52.5% من الارتفاع الذي شهده إجمالي أقساط التأمين المكتتب به.
- حافظ نشاط تأمين الحماية والادخار على مرتبته من حيث كونه أقل أنشطة التأمين حجماً، حيث بلغت حصته في إجمالي أقساط التأمين المكتتب بها 5% في عام 2011م وهذا يمثل انخفاضاً في أقساط التأمين المكتتب بها بنسبة 6.9% في عام 2011م

2011		2010		2009		2008		2007		بالريال السعودي (مليون)
%	مليون ريال سعودي	%	مليون ريال سعودي	%	مليون ريال سعودي	%	مليون ريال سعودي	%	مليون ريال سعودي	
5%	905	6%	972	7%	1,003	5%	594	4%	327	تأمين الحماية والادخار
52%	9,708	53%	8,690	50%	7,292	44%	4,805	36%	3,065	التأمين الصحي
43%	7,890	41%	6,725	43%	6,315	51%	5,520	60%	5,191	التأمين العام
100%	18,504	100%	16,387	100%	14,610	100%	10,919	100%	8,583	الإجمالي

(1) إجمالي أقساط التأمين المكتتب بها هو إجمالي الأقساط المحتسبة، وقد يكون هناك حساب مكرر لأقساط إعادة التأمين المقبولة من شركات التأمين أو إعادة التأمين السعودية الأخرى



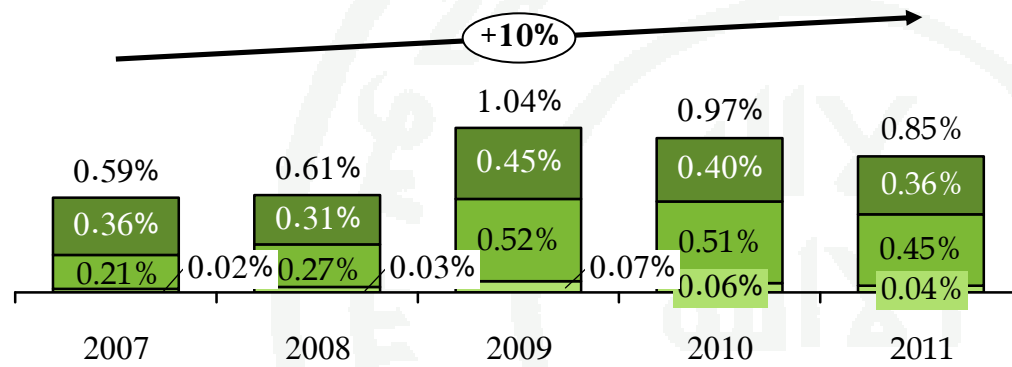
عمق التأمين

عمق التأمين (إجمالي الناتج المحلي (1)) (نسبة مئوية من إجمالي الناتج المحلي) (2007-2011)

■ إجمالي التأمين العام
■ إجمالي التأمين الصحي
■ إجمالي تأمين الحماية والادخار

نسبة النمو
2011-2010

-%12
-%10
-%12
-%33

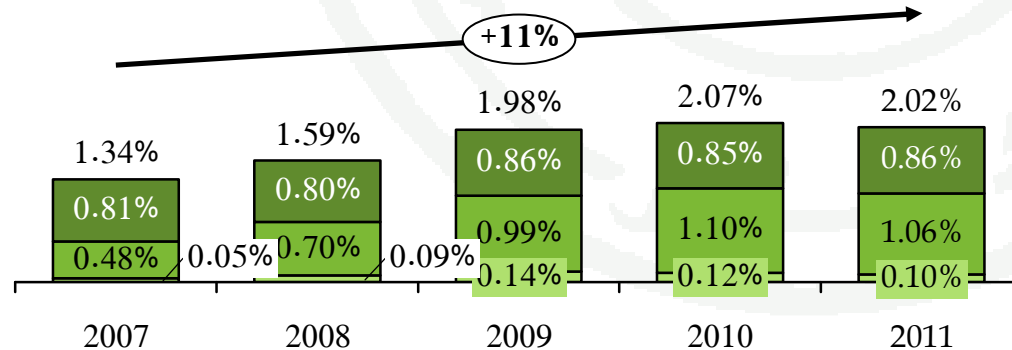


عمق التأمين (الناتج المحلي غير النفطي (2)) (نسبة مئوية من الناتج المحلي غير النفطي) (2007-2011)

■ إجمالي التأمين العام
■ إجمالي التأمين الصحي
■ إجمالي تأمين الحماية والادخار

نسبة النمو
2011-2010

-%2
%1
-%4
-%17



- يعرف عمق التأمين بأنه نسبة إجمالي أقساط التأمين المكتتب بها إلى إجمالي الناتج المحلي
- شهد عمق التأمين خلال السنوات الخمس الأخيرة ارتفاعاً في معدل النمو السنوي المركب بنسبة 10%
- في عام 2011م، شهد عمق التأمين انخفاضاً ليبلغ 0.85% مقابل 0.97% في عام 2010م. ويرجع هذا الانخفاض إلى النمو الكبير في الناتج المحلي الإجمالي (بنسبة 28% في عام 2011م مقابل 18.6% في عام 2010م) وقد حظي قطاع النفط بالقسم الأكبر من هذا النمو
- يعرف عمق التأمين غير النفطي بأنه نسبة إجمالي أقساط التأمين المكتتب بها إلى الناتج المحلي غير النفطي
- انخفض عمق التأمين من الناتج المحلي غير النفطي إلى 2.02% في عام 2011م مقابل 2.07% في عام 2010م
- بلغت نسبة متوسط النمو السنوي لعمق التأمين من الناتج المحلي غير النفطي 11% خلال الفترة ما بين عام 2007م وعام 2011م

(1) بلغ إجمالي الناتج المحلي السعودي 1,443 و 1,786 و 1,413 و 1,690 و 2,163 مليار ريال خلال 2007م و 2008م و 2009م و 2010م و 2011م على التوالي
(2) بلغ الناتج المحلي غير النفطي السعودي 642 و 690 و 738 و 792 و 919 مليون ريال خلال 2007م و 2008م و 2009م و 2010م و 2011م على التوالي



كثافة التأمين

كثافة التأمين (1)
(2007-2011 بالريال السعودي للفرد)

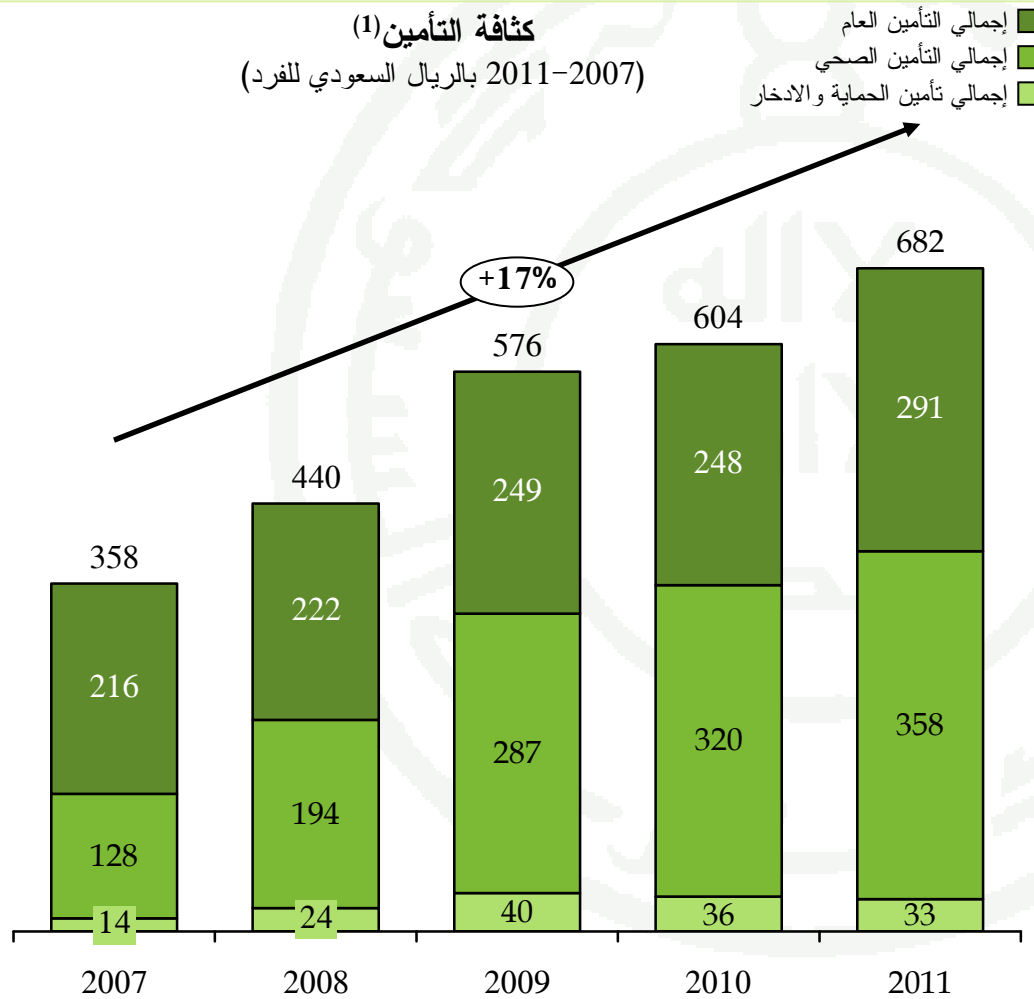
نسبة النمو
2011-2010

%12.9

%17.3

%11.9

-%8.3



- تعرف كثافة التأمين بأنها معدل إنفاق الفرد على التأمين (إجمالي أقساط التأمين المكتتب بها مقسومة على عدد السكان). وارتفعت كثافة التأمين من 604 ريالاً للفرد في عام 2010م إلى 682 ريالاً للفرد في عام 2011م بزيادة نسبتها 14.6%.
- ارتفع مستوى إنفاق الفرد على الخدمات التأمينية بزيادة سنوية متوسطة بلغت 17% في الفترة من عام 2007م إلى عام 2011م.
- ظلت نسبة كثافة تأمين الحماية والادخار عند مستوى منخفض بوجه عام مقارنة بالتأمين العام والتأمين الصحي حيث بلغت تلك النسبة 33 ريالاً للفرد.

(1) بلغ تعداد السكان في السعودية نحو 24.0 و 24.8 و 25.4 و 27.1 و 27.1 مليون نسمة في 2007م و 2008م و 2009م و 2010م و 2011م على التوالي



إجمالي أقساط التأمين المكتتب بها موزعة حسب نوع النشاط

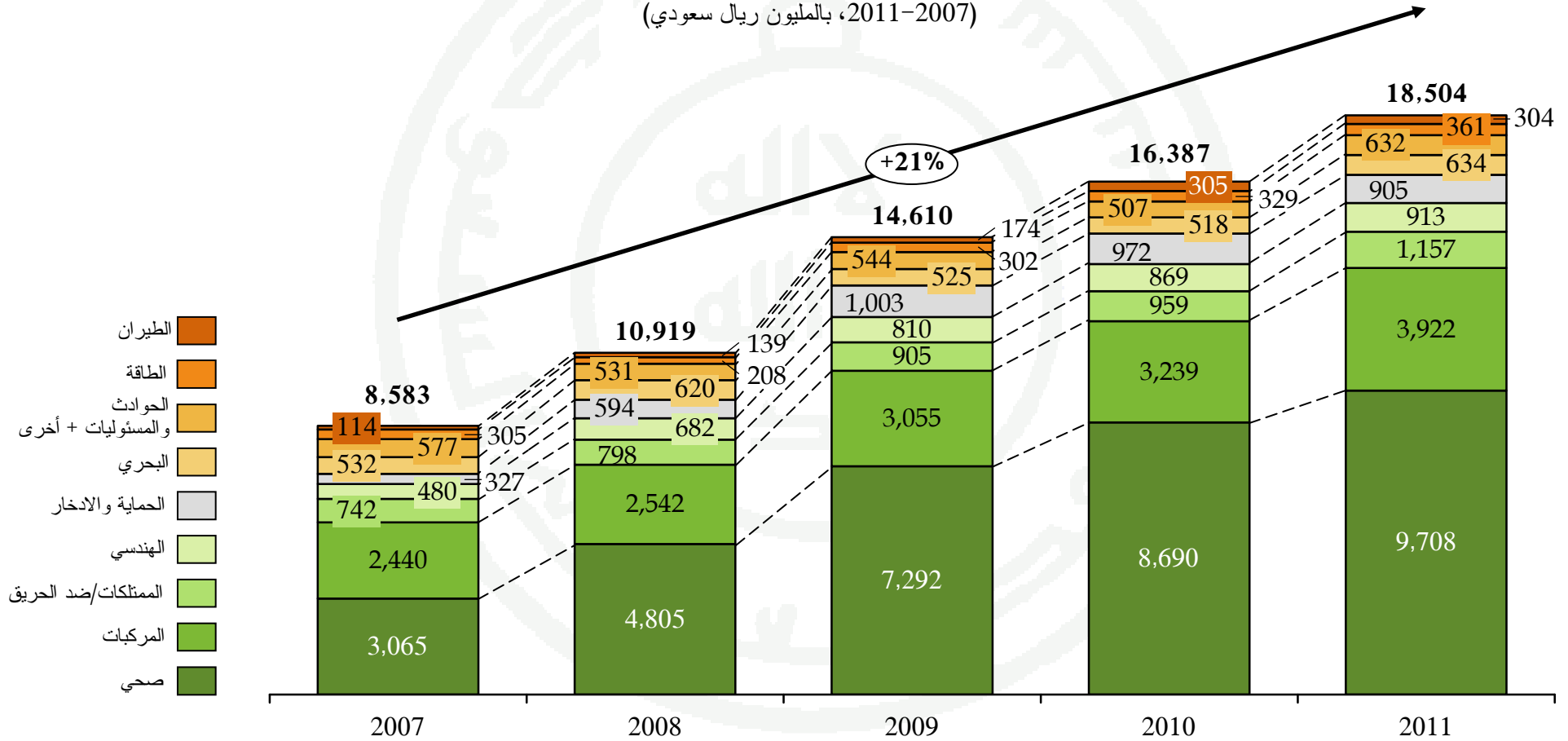
النمو	2011		2010		2009		2008		2007		بالمليون ريال سعودي
	% -2010 2011	مليون ريال سعودي	% اجمالي	مليون ريال سعودي	% اجمالي	مليون ريال سعودي	% اجمالي	مليون ريال سعودي	% اجمالي	مليون ريال سعودي	
-10.6%	1.5%	272	2%	305	1%	174	1%	139	1%	114	الطيران
9.8%	2.0%	361	2%	329	2%	302	2%	208	4%	305	الطاقة
24.6%	3.4%	632	3%	507	4%	544	5%	531	7%	577	الحوادث والمسئوليات + أخرى
22.4%	3.4%	634	3%	518	4%	525	6%	620	6%	532	البحري
-6.9%	4.9%	905	6%	972	7%	1,003	5%	594	4%	327	الحماية والادخار
5%	4.9%	913	5%	869	6%	810	6%	682	6%	480	الهندسي
20.7%	6.3%	1,157	6%	959	6%	905	7%	798	9%	742	الممتلكات
21.1%	21.2%	3,922	20%	3,239	21%	3,055	23%	2,542	28%	2,440	المركبات
11.7%	52.5%	9,708	53%	8,690	50%	7,292	44%	4,805	36%	3,065	الصحي
12.9%	100%	18,504	100%	16,387	100%	14,610	99%	10,919	100%	8,583	الاجمالي

- يمثل التأمين على المركبات والتأمين الصحي 73.7% من إجمالي أقساط التأمين المكتتب بها في عام 2011م
- حافظ التأمين الصحي - الإلزامي وغير الإلزامي - على مكانته من حيث كونه أكبر نشاط تأميني، حيث بلغت حصته 52.5% من إجمالي أقساط التأمين المكتتب بها في عام 2011م
- احتل التأمين على المركبات - الإلزامي وغير الإلزامي - المرتبة الثانية بنسبة 21.2% من إجمالي أقساط التأمين المكتتب بها في عام 2011م
- ارتفعت أقساط التأمين المكتتب بها للتأمين البحري والممتلكات بنسبة 22.4% لكل منهما في عام 2011م
- انخفضت أقساط التأمين المكتتب بها لتأمين الطيران بنسبة 10.6%



إجمالي أقساط التأمين المكتتب بها موزعة حسب نوع النشاط (تابع)

إجمالي أقساط التأمين المكتتب بها موزعة حسب نوع النشاط
(بالمليون ريال سعودي، 2011-2007)





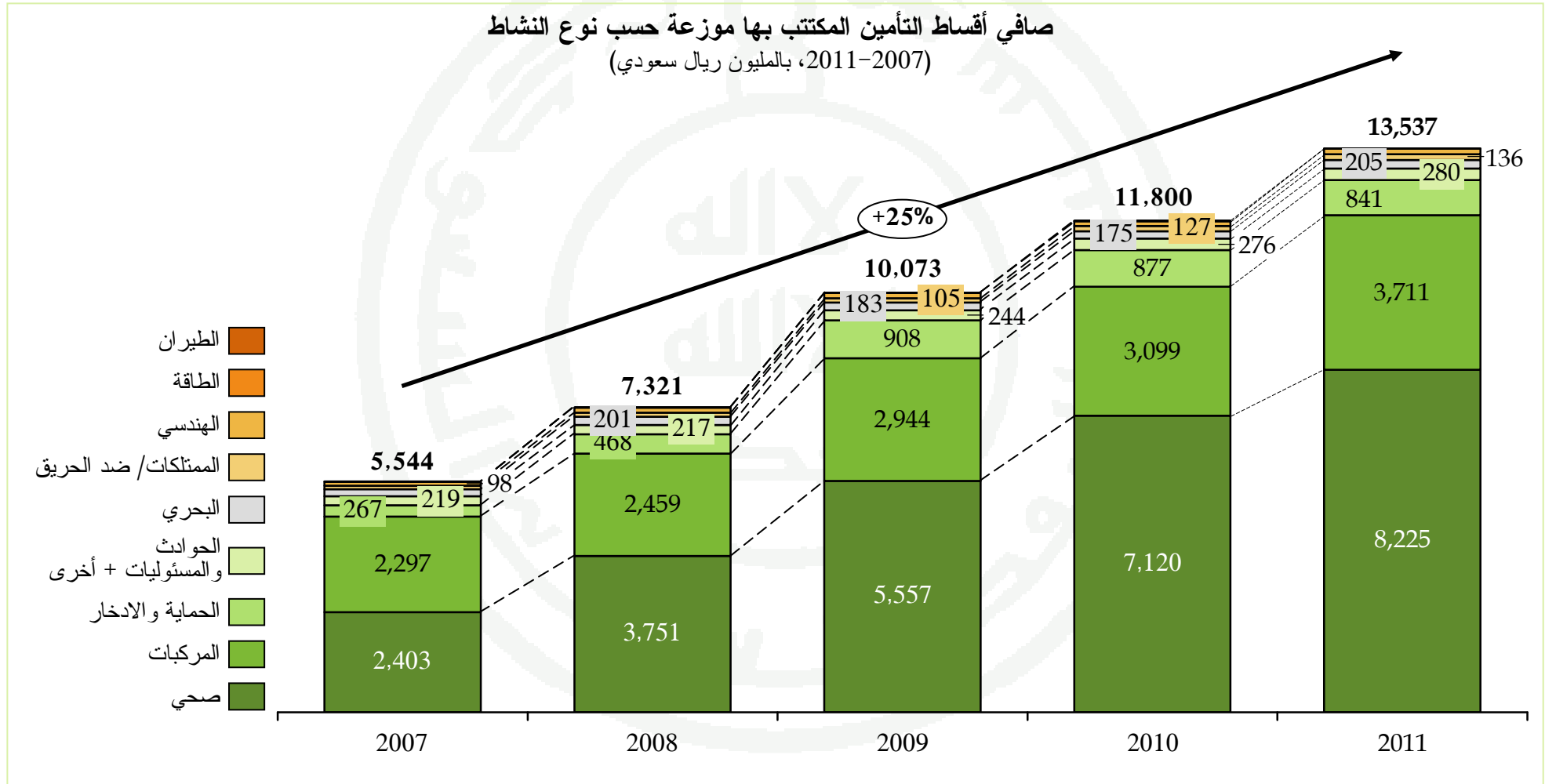
صافي أقساط التأمين المكتتب بها موزعة حسب نوع النشاط

النمو	2011		2010		2009		2008		2007		بالمليون ريال سعودي
	% إجمالي	مليون ريال سعودي	% إجمالي	مليون ريال سعودي	% إجمالي	مليون ريال سعودي	% إجمالي	مليون ريال سعودي	% إجمالي	مليون ريال سعودي	
-74.4%	0%	1	0%	5	0%	1	0%	6	0%	4	الطيران
-2.3%	0%	7	0%	8	0%	5	0%	1	0%	2	الطاقة
15.2%	1%	131	1%	114	1%	125	2%	122	2%	98	الهندسي
7.1%	1%	136	1%	127	1%	105	1%	95	2%	84	الممتلكات
16.9%	2%	205	1%	175	2%	183	3%	201	3%	170	البحري
1.4%	2%	280	2%	276	2%	244	3%	217	4%	219	الحوادث والمسئوليات + أخرى
-4.1%	6%	841	8%	877	9%	908	6%	468	5%	267	الحماية والادخار
19.7%	27%	3,711	26%	3,099	29%	2,944	34%	2,459	41%	2,297	المركبات
15.5%	61%	8,225	61%	7,120	55%	5,557	51%	3,751	43%	2,403	الصحي
14.7%	100%	13,537	100%	11,800	100%	10,073	100%	7,321	100%	5,544	الإجمالي

- يعرف صافي أقساط التأمين المكتتب بها على أنه الأقساط المحفوظ بها لدى شركة التأمين بعد حسم الأقساط المسندة إلى شركات إعادة التأمين المحلية والدولية من إجمالي أقساط التأمين المكتتب بها حسب نوع النشاط
- ارتفع إجمالي صافي أقساط التأمين المكتتب بها من (11.800 مليار ريال) أحد عشر ملياراً وثمان مئة مليون ريال في عام 2010م إلى (13.537 مليار ريال) ثلاثة عشر ملياراً وخمس مئة وسبعة وثلاثين مليون ريال في عام 2011م بزيادة قدرها 14.7%
- في عام 2011م، حقق التأمين على المركبات والتأمين الصحي نحو 88.2% من إجمالي صافي أقساط التأمين المكتتب بها
- حافظ التأمين الصحي على مكانته من حيث كونه أكبر نشاط تأميني، حيث بلغت حصته 60.8% من إجمالي صافي أقساط التأمين المكتتب بها
- حافظت حصة التأمين على المركبات على المرتبة الثانية، حيث ارتفعت حصة التأمين على المركبات من أقساط التأمين المكتتب بها إلى 27.4% في عام 2011م بالمقارنة مع 26% في عام 2010م

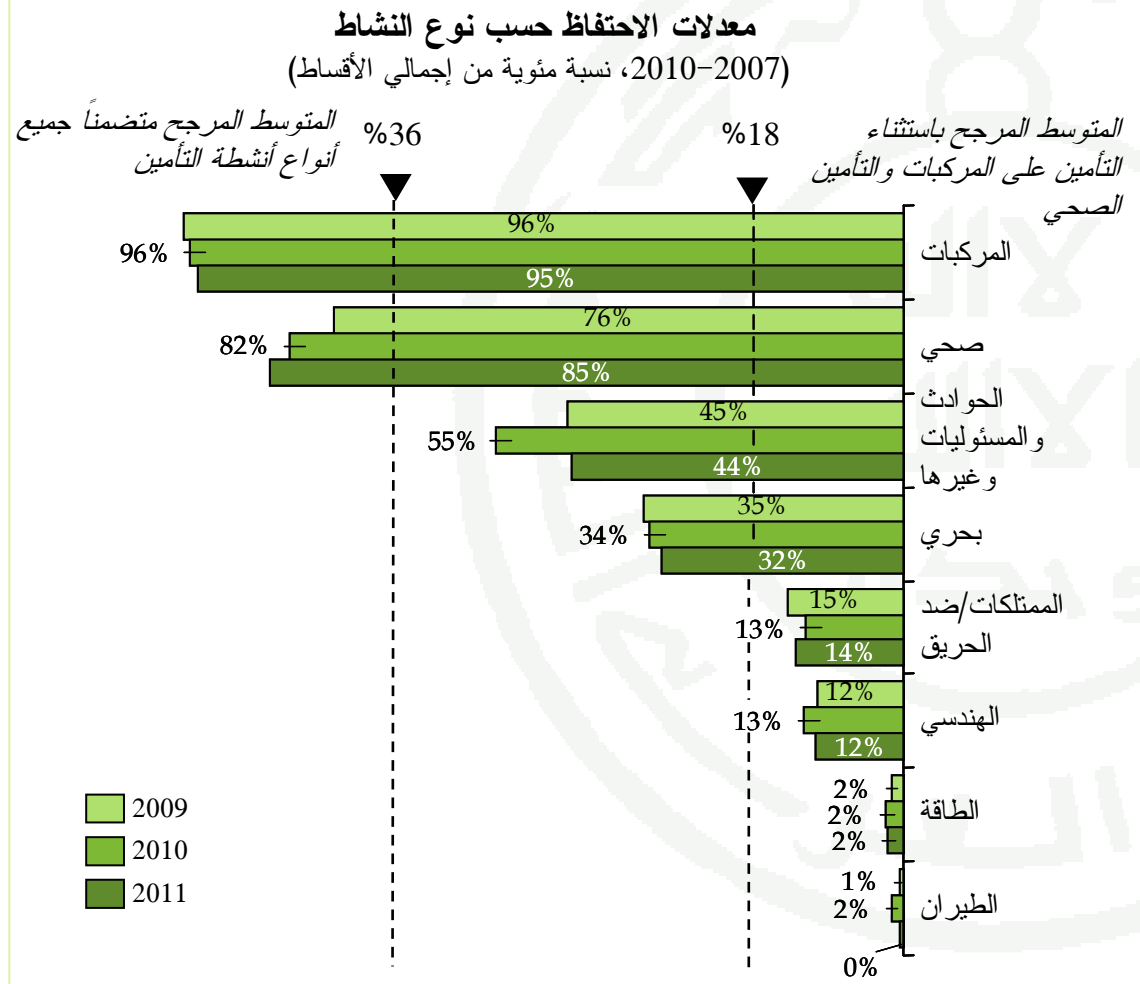


صافي أقساط التأمين المكتتب بها موزعة حسب نوع النشاط (تابع)





معدل الاحتفاظ حسب نوع النشاط



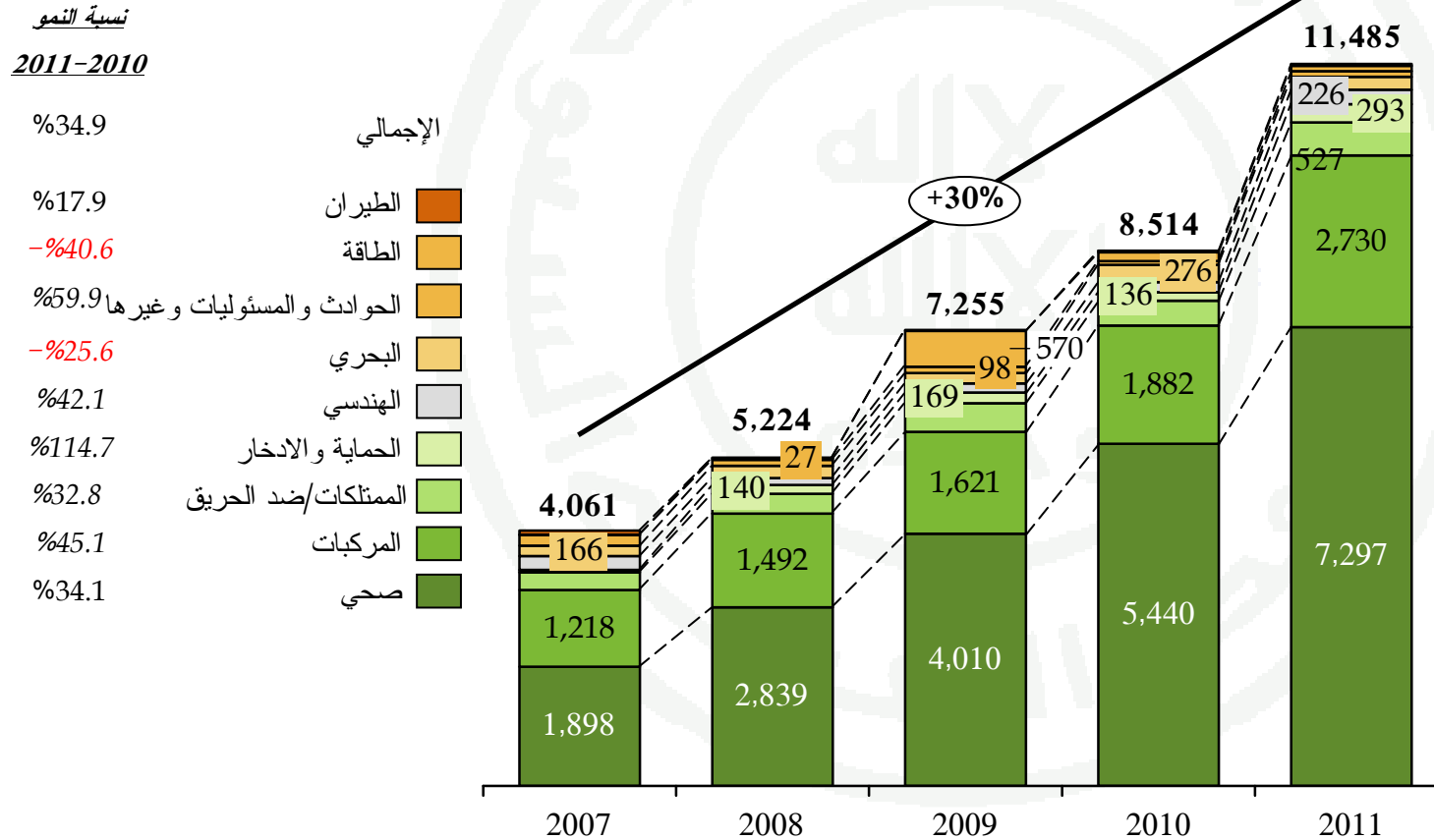
- يعد معدل الاحتفاظ مقياساً لأقساط التأمين المكتتب بها التي تحتفظ بها شركة التأمين، ويمكن الحصول عليه من خلال قسمة صافي أقساط التأمين المكتتب بها على إجمالي أقساط التأمين المكتتب بها
- ارتفع معدل الاحتفاظ الإجمالي لشركات التأمين في المملكة العربية السعودية إلى ما نسبته 73.2% في عام 2011م بالمقارنة مع 72% في عام 2010م. ويعود ذلك إلى ارتفاع معدل الاحتفاظ للتأمين على المركبات والتأمين الصحي اللذين يستحوذان على نسبة 73.7% من إجمالي أقساط التأمين المكتتب بها، وفي عام 2011م بلغ معدل الاحتفاظ للتأمين على المركبات 95% وللتأمين الصحي 85%
- انخفض المتوسط المرجح لمعدل الاحتفاظ لأنواع التأمين الأخرى (باستثناء التأمين على المركبات والتأمين الصحي) إلى ما نسبته 18% في عام 2011م مقارنة بالعام 2010م
- ملحوظة:

- تلتزم شركات التأمين المرخصة أو المرخص لها حديثاً بالحد الأدنى لمعدل الاحتفاظ البالغ 30% (وفقاً للمادة 40 من اللائحة التنفيذية)
- لا تظهر معدلات الاحتفاظ بالنسبة لتأمين الحماية والادخار حيث يجب الاحتفاظ بعنصر الادخار الذي يتضمنه العقد في الشركات السعودية، ولذلك لا يمكن مقارنة معدل الاحتفاظ لهذا النوع من التأمين مع الأنواع الأخرى



إجمالي المطالبات المدفوعة حسب نوع النشاط

إجمالي المطالبات المدفوعة حسب نوع النشاط
(2007-2011، بالمليون ريال سعودي)



- ارتفع إجمالي المطالبات المدفوعة من (8.51 مليار ريال) ثمانية مليارات وخمسة مئة وعشرة ملايين ريال في عام 2010م إلى (11.49 مليار ريال) أحد عشر مليار وأربع مئة وتسعين مليون ريال في عام 2011م بنسبة 37%
- في عام 2011م حقق إجمالي المطالبات المدفوعة على التأمين الصحي نمواً بنسبة 45.1% و نمواً بنسبة 34.1% على المركبات مقارنة بالعام 2010م
- في عام 2011م حقق تأمين الحماية والادخار أعلى معدلات النمو في إجمالي المطالبات المدفوعة، بارتفاع بلغت نسبته 114.7% من 136.2 مليون ريال إلى 292.5 مليون ريال
- يوضح الجدول رقم 6 في الملحق بيانات إجمالي المطالبات حسب نوع النشاط من عام 2007 إلى عام 2011م

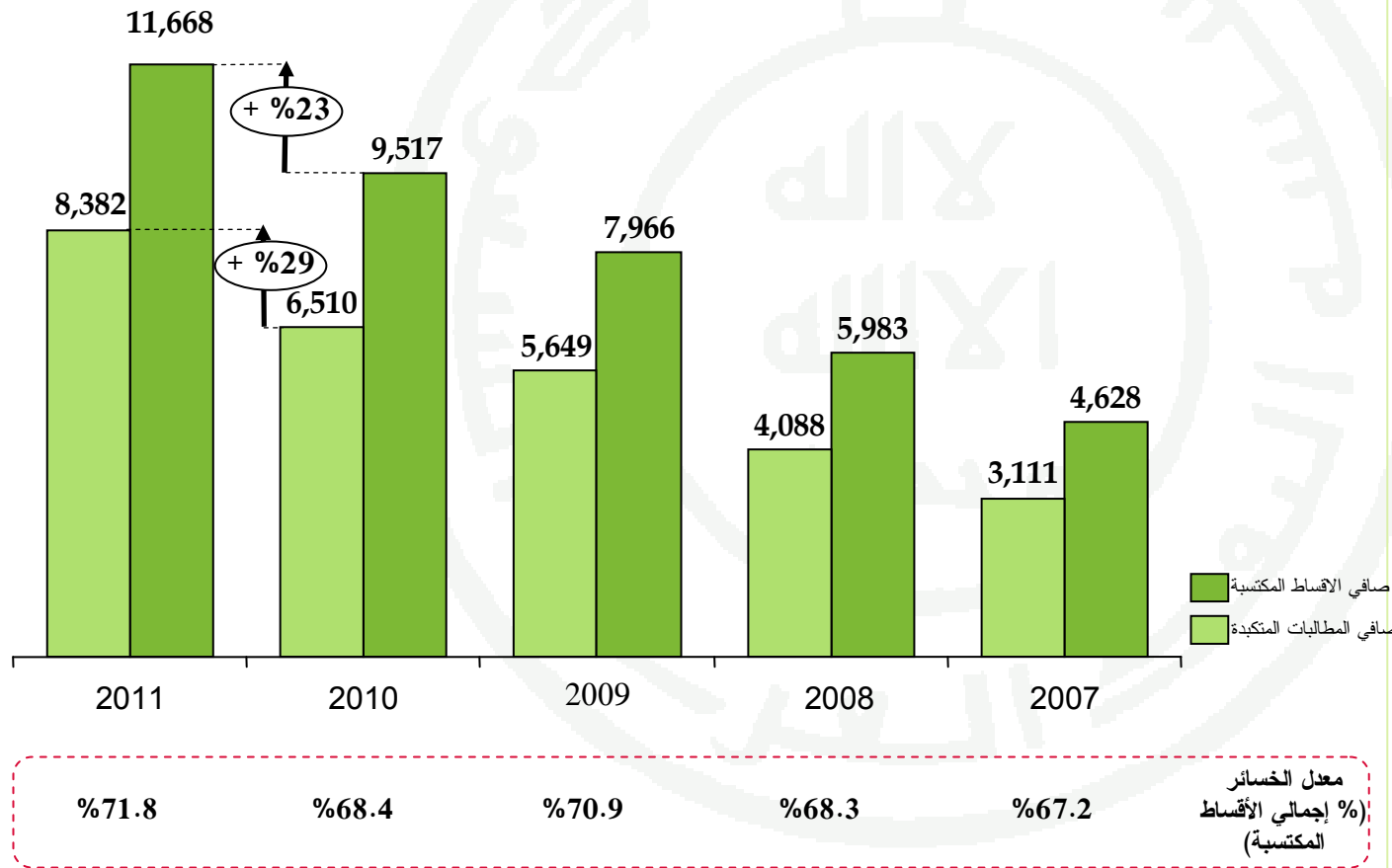


صافي الأقساط المكتسبة مقابل صافي المطالبات المتكبدة للتأمين العام والصحي

صافي الأقساط المكتسبة

صافي المطالبات المتكبدة

صافي الأقساط المكتسبة مقابل صافي المطالبات المتكبدة
(بالمليون ريال سعودي، 2011-2007)



بلغ صافي الأقساط المكتسبة العامة والصحية في سوق التأمين (11.668 مليار ريال) أحد عشر مليارا وست مئة وثمانية وستين مليون ريال في عام 2011م مقابل (9.517 مليار ريال) تسعة مليارات وخمس مئة وسبعة عشر مليون ريال في عام 2010م بزيادة بلغت 23%

صافي المطالبات العامة والصحية المتكبدة عبارة عن إجمالي المطالبات المدفوعة والتغيير في المطالبات تحت التسوية واحتياطي المطالبات التي وقعت ولم يبلغ عنها. وشهد صافي المطالبات المتكبدة ارتفاعا بنسبة 29% في عام 2011م ليلعب (8.382 مليار ريال) ثمانية مليارات وثلاث مئة واثنين وثمانين مليون ريال

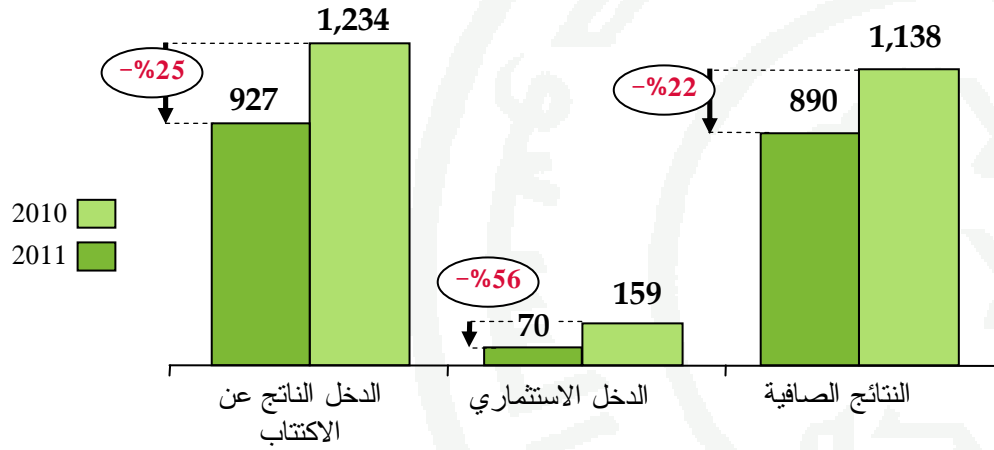
يساوي صافي الأقساط المكتسبة صافي الأقساط المكتسب بها مطروحا منها التغيير في احتياطي الأقساط غير المكتسبة

في عام 2011م، شهد معدل الخسائر الناتج من قسمة صافي المطالبات المتكبدة على صافي الأقساط المكتسبة ارتفاعاً، حيث بلغ 71.8%

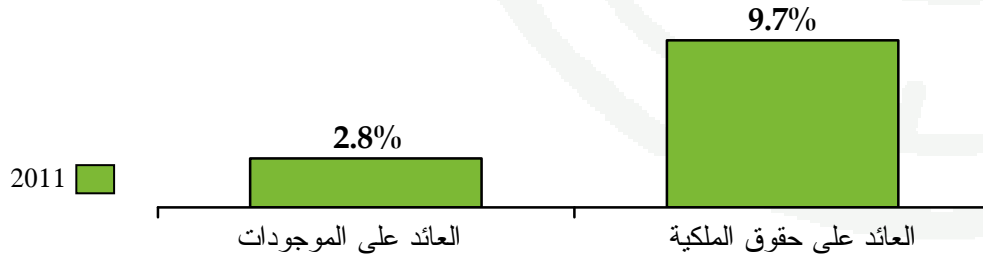
ربحية سوق التأمين



القدرة الربحية لسوق التأمين (2010-2011، بالمليون ريال سعودي)



العائد على الموجودات/ العائد على حقوق الملكية لسوق التأمين (2011، % الأرباح الصافية على إجمالي الأصول/ حقوق الملكية)



- يُحسب الدخل الناتج عن الاكتتاب في قطاع التأمين من خصم جميع المصروفات المتعلقة بالتأمين من الأرباح التأمينية (صافي الأقساط المكتسبة)
- الأرباح الصافية تساوي إجمالي الإيرادات ناقصاً إجمالي المصروفات
- دخل الاستثمارات يساوي إجمالي دخل الاستثمارات ناقصاً إجمالي مصاريف الاستثمارات
- في عام 2011م، بلغ إجمالي الدخل الناتج عن الاكتتاب في قطاع التأمين (0.927 مليار ريال) تسع مئة وسبعة وعشرين مليون ريال، بانخفاض قدرها 25% مقارنة بعام 2010م
- بلغ الدخل الاستثماري 70 مليون ريال في عام 2011م مقابل 159 مليون ريال في عام 2010م
- شهدت الأرباح الصافية لسوق التأمين انخفاضاً إلى (0.89 مليار ريال) تسعة وثمانين مليون ريال في عام 2011م من 1.14 مليار ريال في عام 2010م بانخفاض قدره 22%
- يمكن حساب العائد على الموجودات من خلال نسبة الأرباح الصافية إلى إجمالي الموجودات. وبلغت نسبة العائد على الموجودات 2.8% في عام 2011م
- يمكن حساب العائد على حقوق الملكية من خلال نسبة الأرباح الصافية إلى إجمالي حقوق الملكية. وبلغت نسبة العائد على حقوق الملكية في سوق التأمين 9.7% في عام 2011م



الميزانية العمومية - موجودات المؤمن لهم

موجودات المؤمن لهم (2011، بالألف ريال سعودي)

إجمالي التأمين	تأمين الحماية والادخار	التأمين العام والصحي	البند
3,283,993	112,794	3,171,199	النقد أو ما يعادله
5,031,581	37,149	4,994,432	الذمم - الصافية
5,466,683	22,329	5,444,354	حصة إعادة التأمين
567,587	2,327	565,260	تكاليف مؤجلة لحيازة وثيقة التأمين
394,661	212	394,449	مصرفات مدفوعة مسبقاً
5,294,296	2,283,561	3,010,735	الاستثمارات
1,854,756	440,245	1,414,511	الودائع والمؤسسات المالية
7,180	7,180	-	القروض
1,020,511	-	1,020,511	الديون والأوراق المالية والدخل الثابت
279,322	-	279,322	الأسهم (عادية وممتازة)
11,145	-	11,145	العقارات
104,561	-	104,561	الاستثمارات في الشركات التابعة والفرعية
2,016,820	1,836,136	180,684	أخرى *
328,646	456	328,190	الموجودات الملموسة
4,141	-	4,141	الموجودات غير الملموسة
749,297	10,283	739,014	الموجودات الأخرى للمؤمن لهم
21,120,884	2,469,110	18,651,774	إجمالي موجودات المؤمن لهم (1)

- احتفظت شركات التأمين بمبلغ (3.28 مليار ريال) ثلاثة مليارات ومئتين وثمانين مليون ريال في حسابات المؤمن لهم في صورة نقد أو ما يعادله مع نهاية عام 2011م
- بلغت متحصلات إعادة التأمين الحصة الأكبر في موجودات المؤمن لهم بقيمة بلغت (5.47 مليار ريال) خمسة مليارات واربعمائة وسبعين مليون ريال
- بلغ إجمالي الاستثمارات (5.29 مليار ريال) خمسة مليارات ومئتين وتسعين مليون ريال
- بلغت قيمة الموجودات التشغيلية للمؤمن لهم (21.12 مليار ريال) واحداً وعشرين ملياراً ومئة وعشرين مليون ريال

* تتكون الاستثمارات الأخرى بصورة رئيسة من الاستثمارات في الصناديق المتعلقة بمنتجات الادخار



الميزانية العمومية - موجودات المساهمين

موجودات المساهمين (2011، بالألف ريال سعودي)

إجمالي التأمين	تأمين الحماية والإدخار	التأمين العام والصحي	البند
1,920,337			النقد أو ما يعادله
28,378			الذمم الصافية
6,807,722			الاستثمارات
3,647,356			الودائع والمؤسسات المالية
3,773			القروض
1,567,627			الديون والأوراق المالية والدخل الثابت
544,131			الأسهم (عادية وممتازة)
23,647			العقارات
56,502			الاستثمارات في الشركات التابعة والفرعية
964,686			أخرى *
37,899			الفائدة والدخل المتراكم
129,640			الموجودات الملموسة
780,697			الموجودات غير الملموسة
499,840			التوزيعات المستحقة من حساب المؤمن لهم
170,493			الموجودات الأخرى للمساهمين
10,375,006			إجمالي موجودات المساهمين (2)
31,495,890			إجمالي الموجودات (1) + (2)

- بلغت قيمة ما يحتفظ به المساهمون في شركات التأمين (1.92 مليار ريال) وتسع مئة وعشرين مليون ريال في صورة نقد أو ما يعادله في نهاية عام 2011
- تمثل الاستثمارات أعلى حصة من موجودات المساهمين حيث بلغت قيمتها (6.81 مليار ريال) ستة مليارات وثمان مئة وعشرة ملايين ريال
- بلغ إجمالي موجودات المساهمين (10.38 مليار ريال) عشرة مليارات وثلاث مئة وثمانية مليون ريال
- بلغ إجمالي موجودات شركات التأمين (31.50 مليار ريال) واحداً وثلاثين مليار ريال ونصف المليار



الميزانية العمومية - المطلوبات وحقوق الملكية للمؤمن لهم

المطلوبات وحقوق الملكية للمؤمن لهم (2011، بالآلاف ريال سعودي)

إجمالي التأمين	تأمين الحماية والادخار	التأمين العام والصحي	البند
880,893	19,249	861,644	مدفوعات دائنة للمؤمن لهم
1,142,732	21,881	1,120,851	أرصدة مدفوعات دائنة لإعادة التأمين
13,953,221	65,029	13,888,192	الاحتياطيات الفنية
8,133,987	15,990	8,117,997	أقساط غير مكتسبة
5,819,234	49,039	5,770,196	مطالبات قائمة تحت التسوية ومطالبات وقعت ولم يتم الإبلاغ عنها واحتياطيات مصاريف التسوية
1,729,312	1,727,970	1,342	احتياطيات حسابية
37,741	3,561	34,181	احتياطيات أخرى
314,589	2,584	312,005	عمولات إعادة تأمين غير مكتسبة
1,394,323	17,320	1,377,003	مصروفات متراكمة ودخل مؤجل
65,156	419	64,737	حصص الأرباح المعلن عنها المستحقة للسداد
464,428	30,965	433,463	التوزيعات المستحقة لحساب المساهمين
487,084	25,200	461,884	المطلوبات الأخرى للمؤمن لهم
20,469,478	1,914,177	18,555,301	إجمالي المطلوبات للمؤمن لهم
675,053	593,949	81,103	فائض متراكم
21,144,531	2,508,126	18,636,404	إجمالي المطلوبات وحقوق الملكية للمؤمن لهم (3)

- بلغ إجمالي ما تحتفظ به شركات التأمين (13.95 مليار ريال) ثلاثة عشر مليار وتسع مئة وخمسين مليون ريال في صورة احتياطيات فنية تتكون من أقساط غير مكتسبة ومطالبات قائمة تحت التسوية ومطالبات وقعت ولم يبلغ عنها واحتياطيات مصاريف التسوية في نهاية عام 2011م
- بلغ إجمالي الاحتياطيات الحسابية (1.73 مليار ريال) ملياراً وسبع مئة وثلاثين مليون ريال
- بلغ إجمالي المطلوبات وحقوق الملكية للمؤمن لهم (21.14 مليار ريال) واحداً وعشرين ملياراً ومئة وأربعين مليون ريال

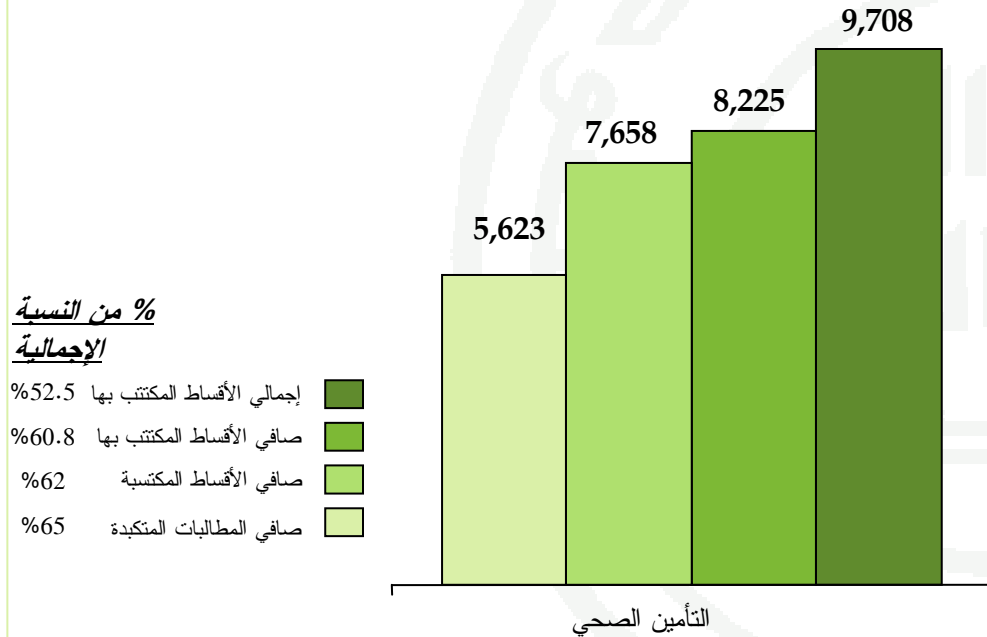


أداء سوق التأمين - حسب نوع النشاط

التأمين الصحي



أداء التأمين الصحي (2011، بالمليون ريال سعودي)



% من النسبة الإجمالية

إجمالي الأقساط المكتتب بها	52.5%
صافي الأقساط المكتتب بها	60.8%
صافي الأقساط المكتسبة	62%
صافي المطالبات المتكبدة	65%

معدل الخسارة

73%

معدل الاحتفاظ

85%

- بلغت حصة التأمين الصحي بنوعيه الإلزامي وغير الإلزامي نسبة 52.5% من إجمالي أقساط التأمين المكتتب بها في عام 2011م، وبلغ إجمالي الأقساط المكتتب بها للتأمين الصحي (9.71 مليار ريال) تسعة مليارات و سبع مئة وعشرة ملايين ريال
- بلغت حصة التأمين الصحي 60.8% من صافي أقساط التأمين المكتتب بها واحتفظت شركات التأمين بمبلغ (8.23 مليار ريال) ثمانية مليارات ومئتين ثلاثين مليون ريال من إجمالي أقساط التأمين الصحي المكتتب بها، بمعدل احتفاظ بلغ 85%
- بلغ صافي أقساط التأمين الصحي المكتسبة (7.66 مليار ريال) سبعة مليارات وست مئة وستين مليون ريال
- بلغ صافي المطالبات المتكبدة (5.62 مليار ريال) خمسة مليارات وست مئة وعشرين مليون ريال مما أدى إلى معدل خسارة للتأمين الصحي بنسبة 73% في 2011م

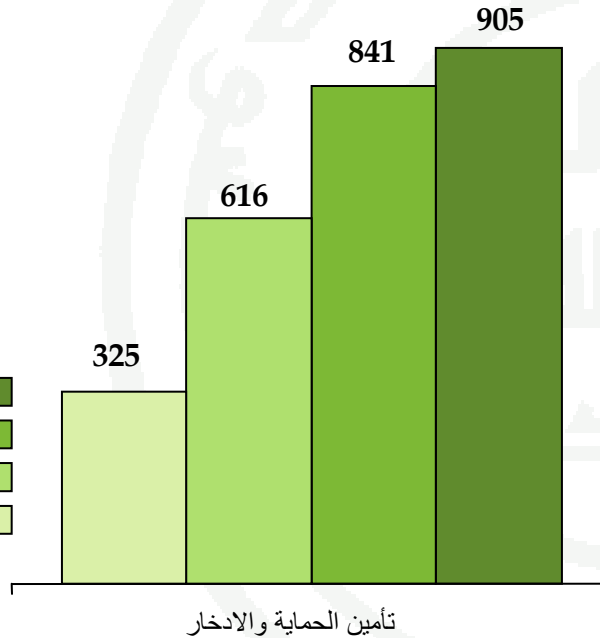


تأمين الحماية والادخار

أداء تأمين الحماية والادخار (2011، بالمليون ريال سعودي)

% من النسبة
الإجمالية

إجمالي الأقساط المكتتب بها	5%
صافي الأقساط المكتتب بها	6.2%
صافي الأقساط المكتسبة	5%
صافي المطالبات المتكبدة	4%



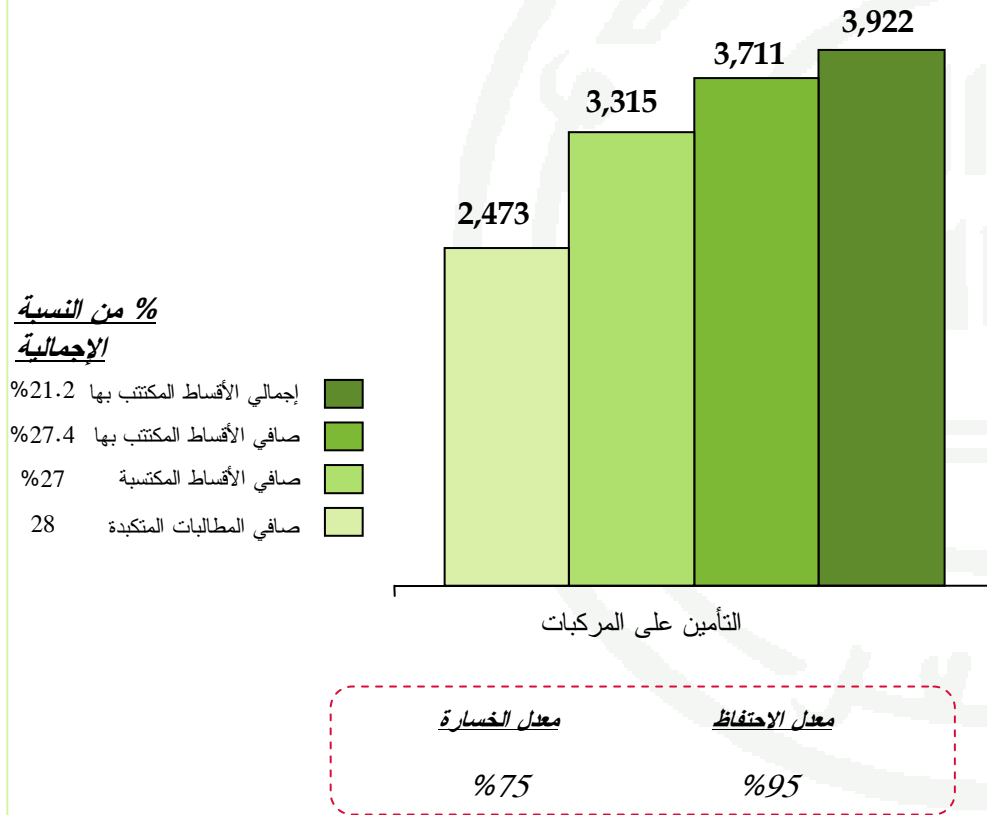
لا تتضمن الأرقام نسبة الاحتفاظ ونسبة الخسارة نظراً لوجود عامل الادخار في الأقساط

- بلغ إجمالي أقساط التأمين المكتتب بها بالنسبة لتأمين الحماية والادخار 905 ملايين ريال في 2011 ويمثل 5% من إجمالي حجم السوق
- بلغت حصة تأمين الحماية والادخار 6.2% من صافي أقساط التأمين المكتتب بها واحتفظت شركات التأمين بمبلغ 841 مليون ريال من صافي أقساط التأمين المكتتب بها
- بلغ صافي الأقساط المكتسبة لتأمين الحماية والادخار 616 مليون ريال وبنسبة 5% من صافي الأقساط المكتسبة
- بلغ صافي المطالبات المتكبدة لتأمين الحماية والادخار 325 مليون ريال



التأمين على المركبات

أداء التأمين على المركبات (2011، بالمليون ريال سعودي)



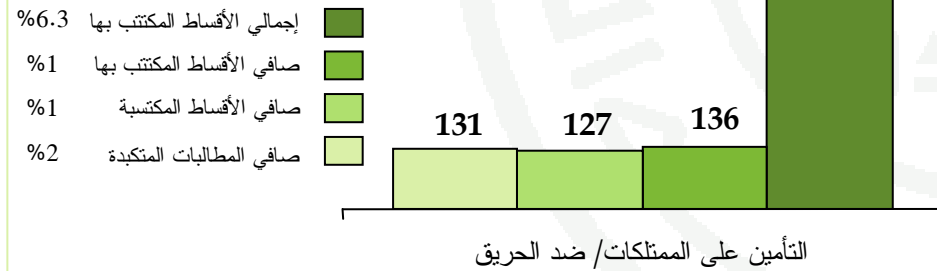
- بلغ إجمالي أقساط التأمين المكتتب بها للتأمين على المركبات (3.92 مليار ريال) ثلاثة مليارات وتسع مئة وعشرين مليون ريال في عام 2011م، ويمثل حوالي 21.2% من إجمالي أقساط التأمين المكتتب بها
- بلغ معدل الاحتفاظ بالتأمين على المركبات 95% وهو أعلى معدل احتفاظ بين أنشطة التأمين المختلفة، وبلغ صافي أقساط التأمين المكتتب بها 3.71 مليارات ريال
- بلغ صافي الأقساط المكتسبة للتأمين على المركبات (3.32 مليار ريال) ثلاثو مليارات وثلاث مئة وعشرين مليون ريال وبنسبة 27% من صافي الأقساط المكتسبة
- بلغ صافي المطالبات المتكبدة في التأمين على المركبات (2.47 مليار ريال) مليارين وأربع مئة وسبعين مليون ريال، وهو ما يمثل خسارة قدرها 75%



التأمين على الممتلكات/ ضد الحريق

أداء التأمين على الممتلكات/ ضد الحريق (2011، بالمليون ريال سعودي)

% من النسبة
الإجمالية



معدل الخسارة

%103

معدل الاحتفاظ

%12

- بلغ إجمالي أقساط التأمين المكتتب بها بشأن الممتلكات/ ضد الحريق في عام 2011م (1.16 مليار ريال) ملياراتاً ومئة وستين مليون ريال، يمثل 6.3% من إجمالي أقساط التأمين المكتتب بها
- احتفظت شركات التأمين بنسبة 12% فقط من أقساط التأمين على الممتلكات/ ضد الحريق وبلغ صافي الأقساط المكتتب بها 136 مليون ريال. وبلغت نسبة التأمين على الممتلكات/ ضد الحريق 1% من صافي الأقساط المكتتبية في 2011
- بلغ صافي الأقساط المكتتبية للتأمين على الممتلكات / ضد الحريق 127 مليون ريال
- بلغ صافي المطالبات المتكبدة 131 مليون ريال، مما أدى إلى بلوغ نسبة الخسارة إلى 103%



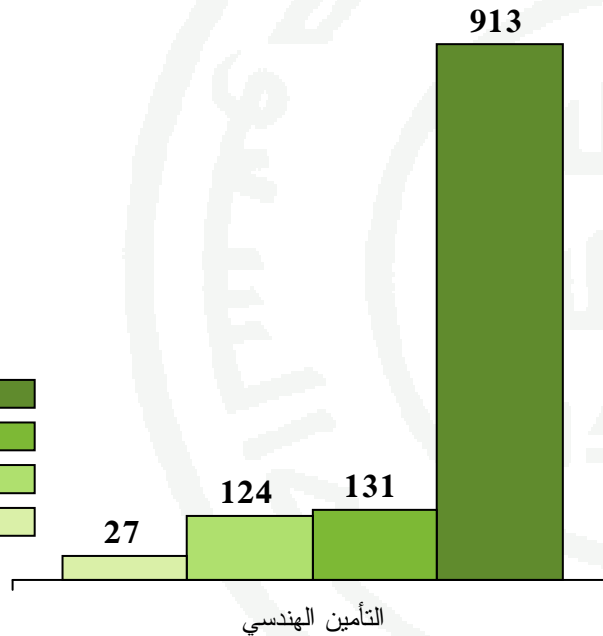
أداء التأمين الهندسي

أداء التأمين الهندسي (بالمليون ريال سعودي)

% من النسبة

الإجمالية

- إجمالي الأقساط المكتتب بها 4.9%
- صافي الأقساط المكتتب بها 1%
- صافي الأقساط المكتسبة 1%
- صافي المطالبات المتكبدة 0.3%



معدل الخسارة

%22

معدل الاحتفاظ

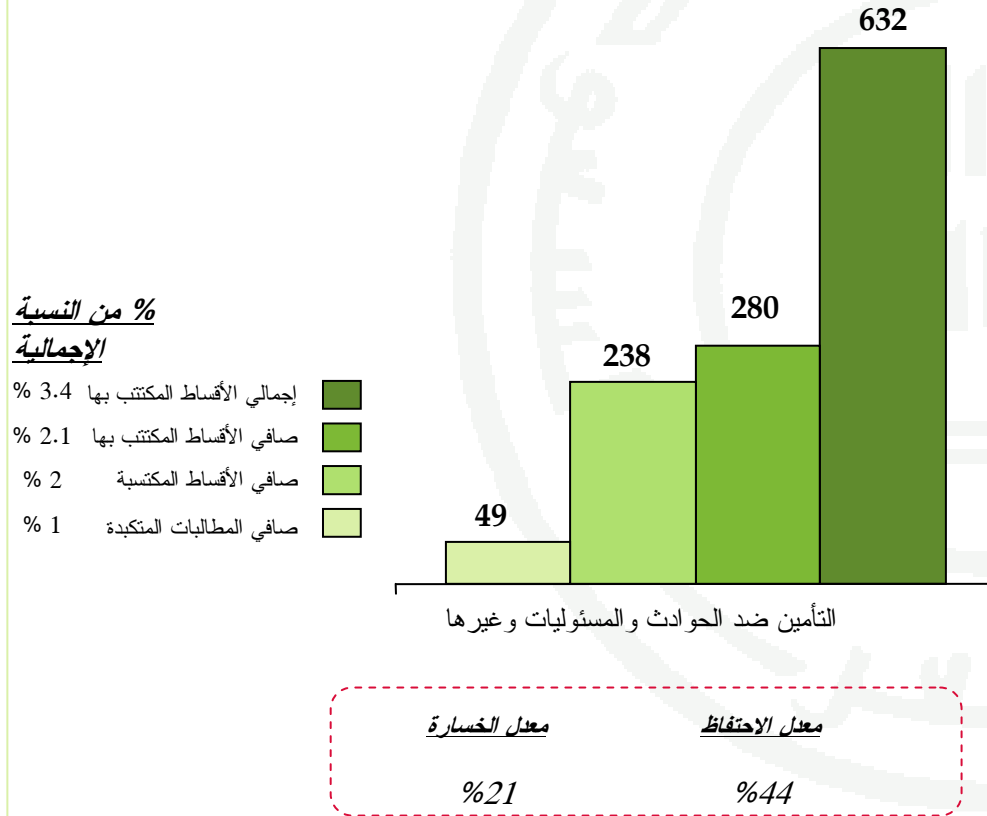
%14

- بلغ إجمالي أقساط التأمين المكتتب بها للتأمين الهندسي 913 مليون ريال في عام 2011م، بنسبة 5% من إجمالي أقساط التأمين المكتتب بها
- احتفظت شركات التأمين بنسبة 14% من أقساط التأمين الهندسية المكتتب بها، وبلغ صافي أقساط التأمين المكتتب بها 131 مليون ريال
- بلغ صافي أقساط التأمين الهندسي المكتسبة 124 مليون ريال، بنسبة 1% من صافي أقساط التأمين المكتسبة
- بلغ معدل الخسارة للتأمين الهندسي 22%، مع صافي المطالبات المتكبدة، بقيمة بلغت 27 مليون ريال



التأمين ضد الحوادث والمسئوليات وغيرها*

أداء التأمين ضد الحوادث والمسئوليات وغيرها (2011، بالمليون ريال سعودي)



- يتضمن التأمين ضد الحوادث والمسئوليات الأنشطة الأتية: الحوادث الشخصية وإصابات العمل ومسئولية رب العمل والمسئولية تجاه الغير والمسئولية العامة والمسئولية الناتجة عن المنتجات والمسئولية الطبية والمسئولية المهنية والتأمين من السرقة والسطو والتأمين على الأموال التي في الخزينة وأثناء النقل والتأمين من خيانة الأمانة وأي تأمين آخر يقع ضمن نطاق التأمين من المسئوليات
- بلغت قيمة الأقساط المكتتب بها للتأمين ضد الحوادث والمسئوليات وغيرها 632 مليون ريال
- احتفظت شركات التأمين بمبلغ 280 مليون ريال من صافي أقساط التأمين المكتتب بها، بمعدل احتفاظ بلغ 44%
- بلغ صافي الأقساط التأمينية المكتسبة للتأمين ضد الحوادث والمسئوليات وغيرها 238 مليون ريال وبنسبة 2% من صافي الأقساط المكتسبة
- بلغ صافي المطالبات المتكبدة 49 مليون ريال، بمعدل خسارة 21%

* يقصد بـ "غيرها" جميع فروع التأمين العام الأخرى

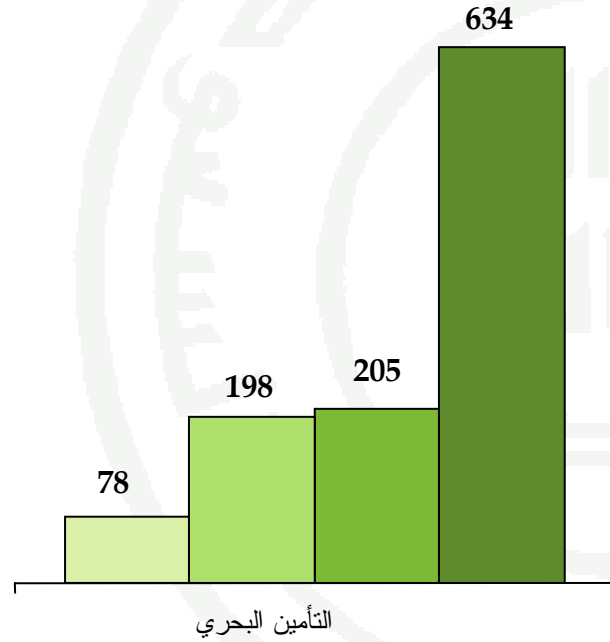
التأمين البحري



أداء التأمين البحري (2011، بالمليون ريال سعودي)

% من النسبة الإجمالية

- إجمالي الأقساط المكتتب بها 3.4%
- صافي الأقساط المكتتب بها 1.5%
- صافي الأقساط المكتسبة 2%
- صافي المطالبات المتكبدة 1%



معدل الخسارة

%39

معدل الاحتفاظ

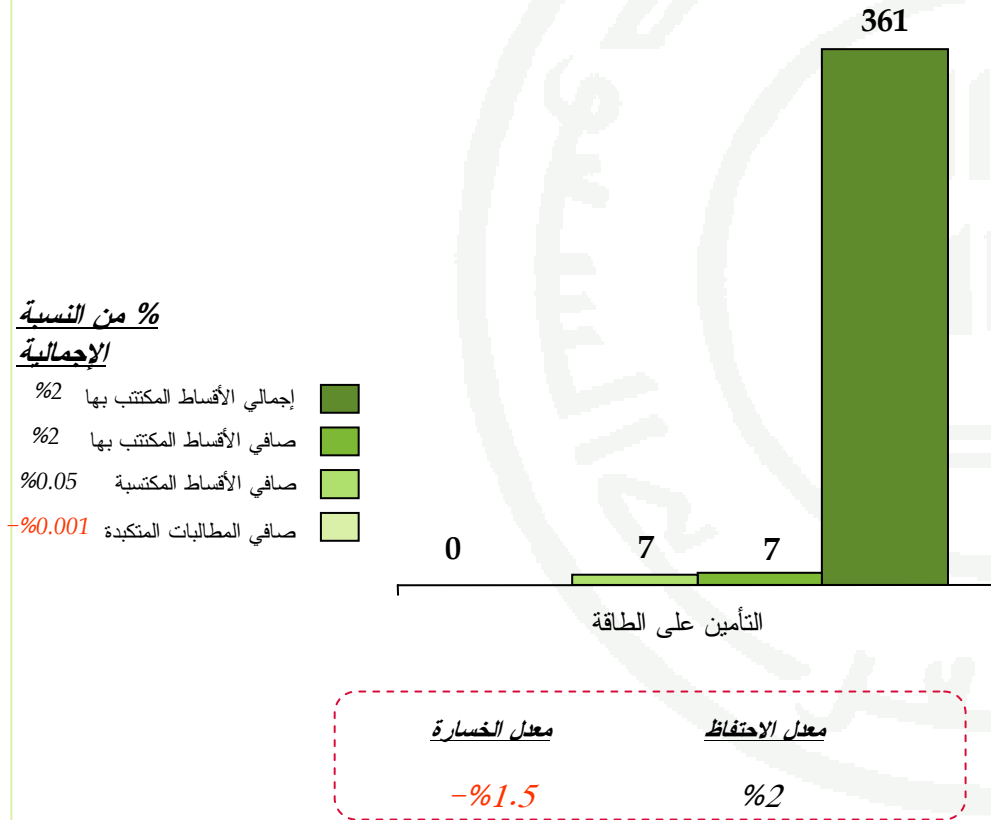
%32

- يشمل التأمين البحري تأمين البضائع والسفن
- بلغ إجمالي أقساط التأمين المكتتب بها للتأمين البحري في عام 2011م 634 مليون ريال، بنسبة 3.4% من إجمالي أقساط التأمين المكتتب بها
- احتفظت شركات التأمين بنسبة 32% من أقساط التأمين البحري المكتتب بها، وبلغ صافي الأقساط المكتتب بها 205 ملايين ريال
- بلغ صافي أقساط التأمين البحري المكتسبة 198 مليون ريال سعودي وبنسبة 2% من صافي الأقساط المكتسبة
- بلغ صافي المطالبات المتكبدة 78 مليون ريال سعودي، مما أدى إلى نسبة خسارة بمعدل 39%



التأمين على الطاقة

أداء التأمين على الطاقة (2011، بالمليون ريال سعودي)

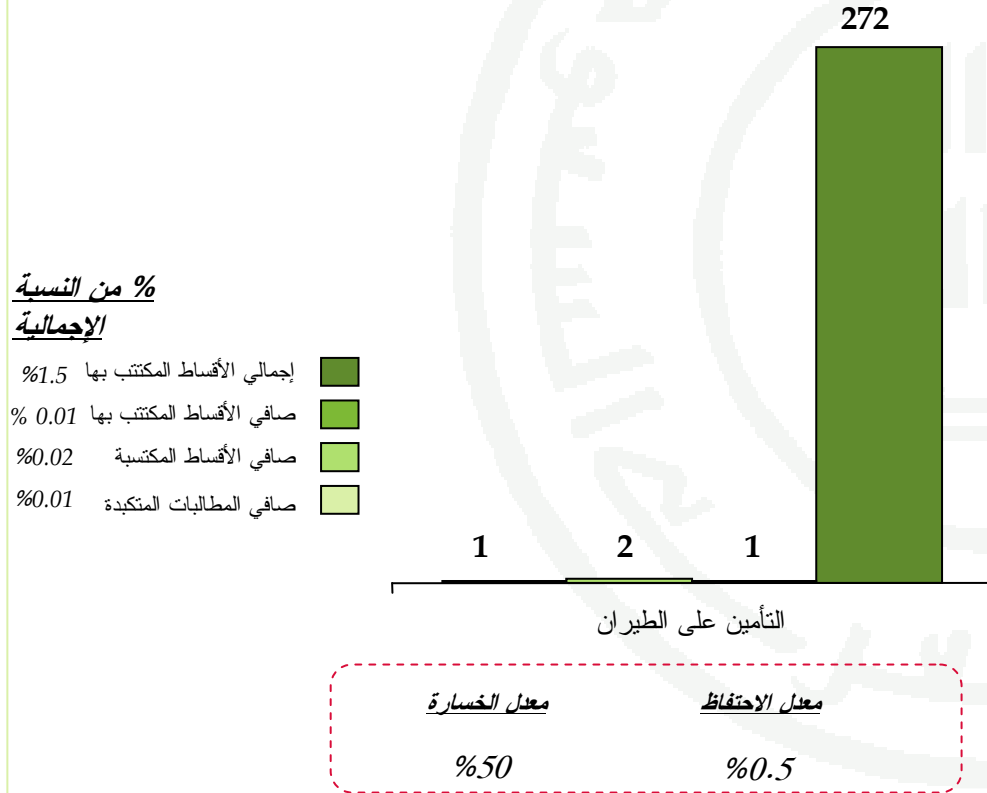


- بلغ إجمالي أقساط التأمين المكتتب بها للتأمين على الطاقة في عام 2011م 361 مليون ريال، بنسبة 2% من إجمالي أقساط التأمين المكتتب بها
- تخلت شركات التأمين عن 98% من أقساط التأمين على الطاقة المكتتب بها، وبلغ صافي أقساط التأمين المكتتب بها للتأمين على الطاقة (7) ملايين ريال
- بلغ صافي أقساط التأمين المكتسبة للتأمين على الطاقة (7) ملايين ريال وبنسبة 0.05% فقط من صافي أقساط التأمين المكتسبة



التأمين على الطيران

أداء التأمين على الطيران
(2011، بالمليون ريال سعودي)



- بلغ إجمالي أقساط التأمين المكتتب بها للتأمين على الطيران في عام 2011م 272 مليون ريال، بنسبة 1.5% من إجمالي أقساط التأمين المكتتب بها
- بلغ صافي أقساط التأمين المكتتب بها على الطيران مليون ريال، بمعدل احتفاظ بلغ %0.4
- بلغ صافي أقساط التأمين المكتسبة للتأمين على الطيران مليوني ريال، وبلغ صافي المطالبات المتكبدة مليون ريال سعودي، مما أدى إلى نسبة خسارة بمعدل %50



مؤشرات القطاع



العمولات المتكبدة حسب نوع النشاط

العمولات المتكبدة حسب نوع النشاط
(2011-2007، حسب نوع النشاط)

نسبة النمو % من النسبة
الإجمالية 2011-2010

%100 %11.7

%0.1 **-%90.4**

%0.2 **-%26.3**

%2.7 %42

%4.2 %11.3

%4.2 %12.4

%5.1 **-% 0.5**

%6.7 %0.4

%38 %23.5

%38.8 %6.1

الإجمالي

الطاقة

الطيران

الحماية والادخار

الحوادث والمسئوليات

وغيره

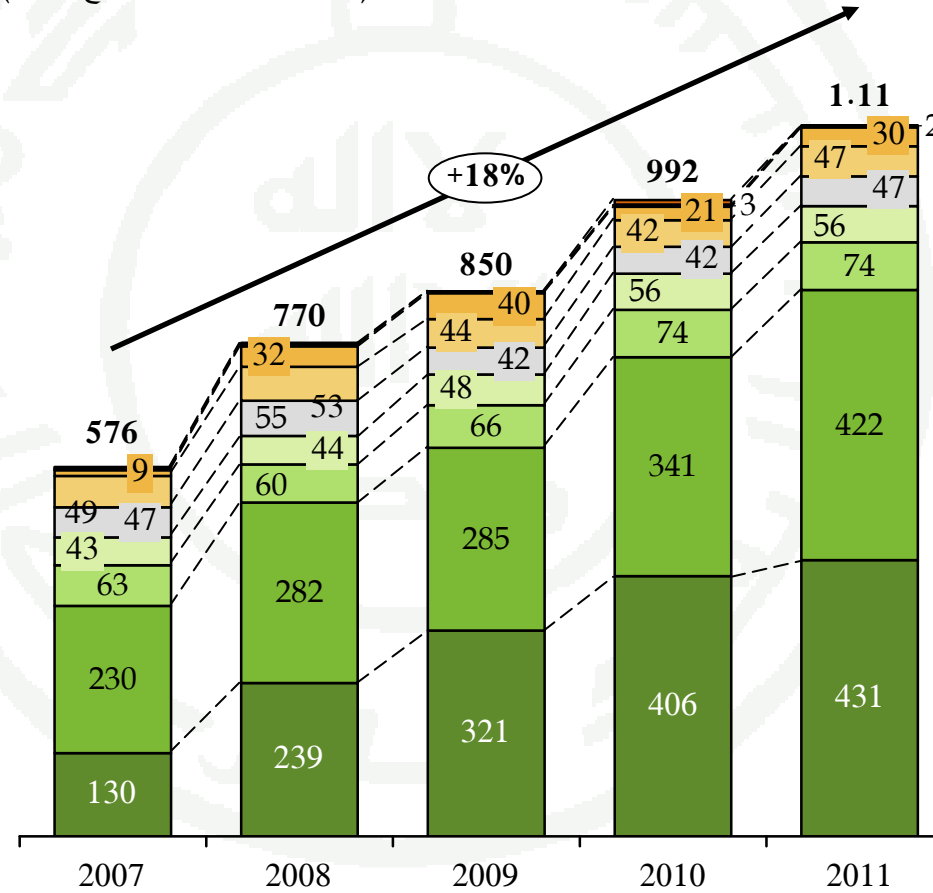
البحري

الهندسي

الممتلكات/ ضد الحريق

المركبات

الصحي

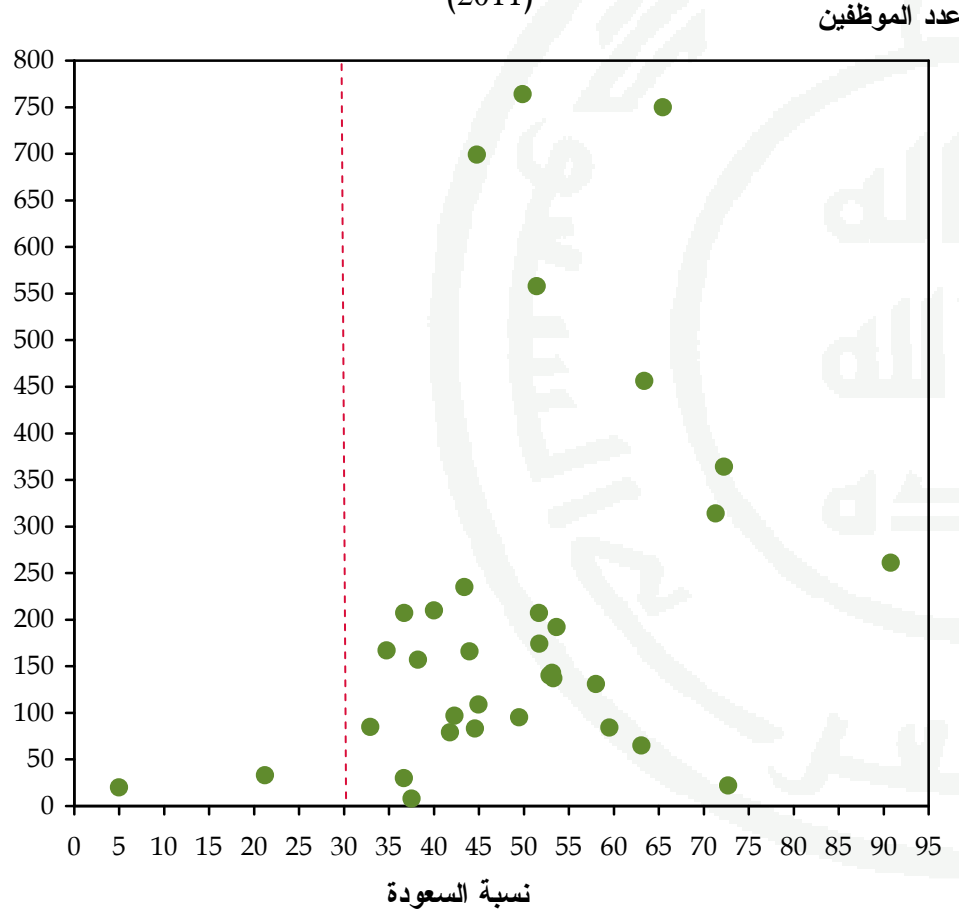


- بلغ إجمالي العمولات المتكبدة (1.11 مليار ريال) ملياراً ومئة وعشرة ملايين ريال في عام 2011م مقابل 992 مليون ريال في عام 2010م بزيادة قدرها %11.7
- استحوذت عمولات التأمين العام على نسبة 58.5% من إجمالي العمولات المتكبدة في عام 2011م
- بلغت عمولات التأمين الصحي المتكبدة في عام 2011م 38.8% من إجمالي العمولات المتكبدة لتأمين الحماية والادخار بلغت ما نسبته 2.7% من إجمالي العمولات المتكبدة في عام 2011م



توزيع العاملين في قطاع التأمين حسب الجنسية

عدد الموظفين مقابل نسبة السعودة
(2011)



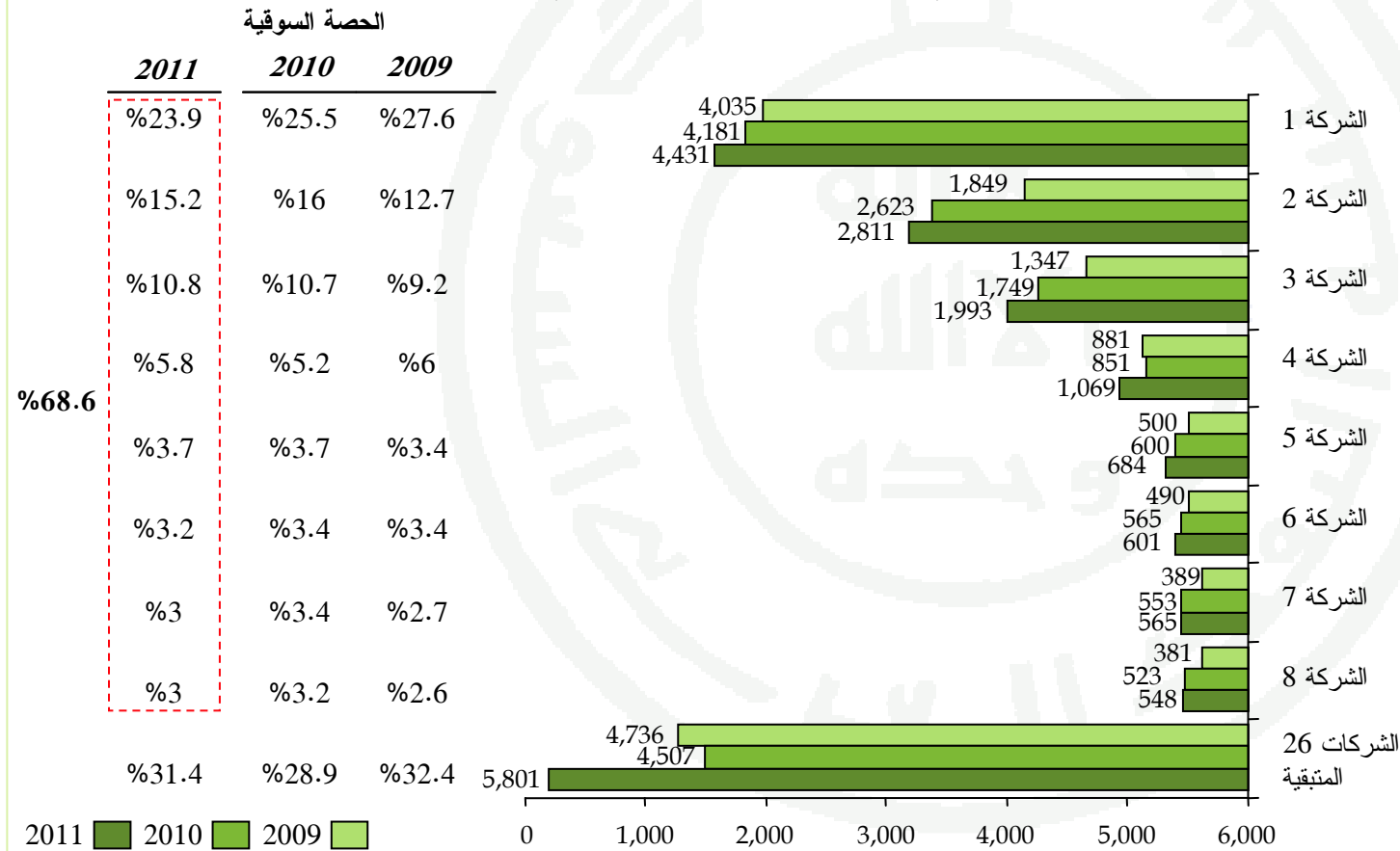
- بلغ إجمالي عدد الموظفين العاملين في شركات التأمين في المملكة العربية السعودية 7,457 موظفًا في عام 2011م مقابل 7081 موظفًا في عام 2010م
- بلغت نسبة المواطنين السعوديين العاملين في شركات التأمين 53% من إجمالي القوة العاملة، بزيادة قدرها 3% مقارنة بعام 2010م
- ارتفعت نسبة السعوديين في المناصب غير الإدارية في عام 2011م إلى 55% مقابل 53% في عام 2010م، بينما ارتفعت نسبة السعوديين في المناصب الإدارية إلى 40% مقابل 33% في عام 2010م
- ملحوظة: تطلب المؤسسة من شركات التأمين المرخصة أو المرخص لها حديثاً الالتزام بنسبة سعودة تبلغ 30% وذلك خلال العام الأول من التشغيل (وفقاً للمادة 79 من اللائحة التنفيذية)

الجنسية	عدد الموظفين في المناصب الإدارية		عدد الموظفين غير الإدارية		الإجمالي	
	2011	2010	2011	2010		
من العرب	1,531	1,587	309	314	1,222	1,273
غير العرب	1,964	1,942	321	336	1,643	1,606
سعودي	3,962	3,552	420	327	3,542	3,225
الإجمالي	7,457	7,081	1,050	977	6,407	6,104
نسبة السعودة	53%	50%	40%	33%	55%	53%



هيكل سوق التأمين

إجمالي الأقساط موزعة حسب الشركة
(2009-2011، بالمليون ريال سعودي)

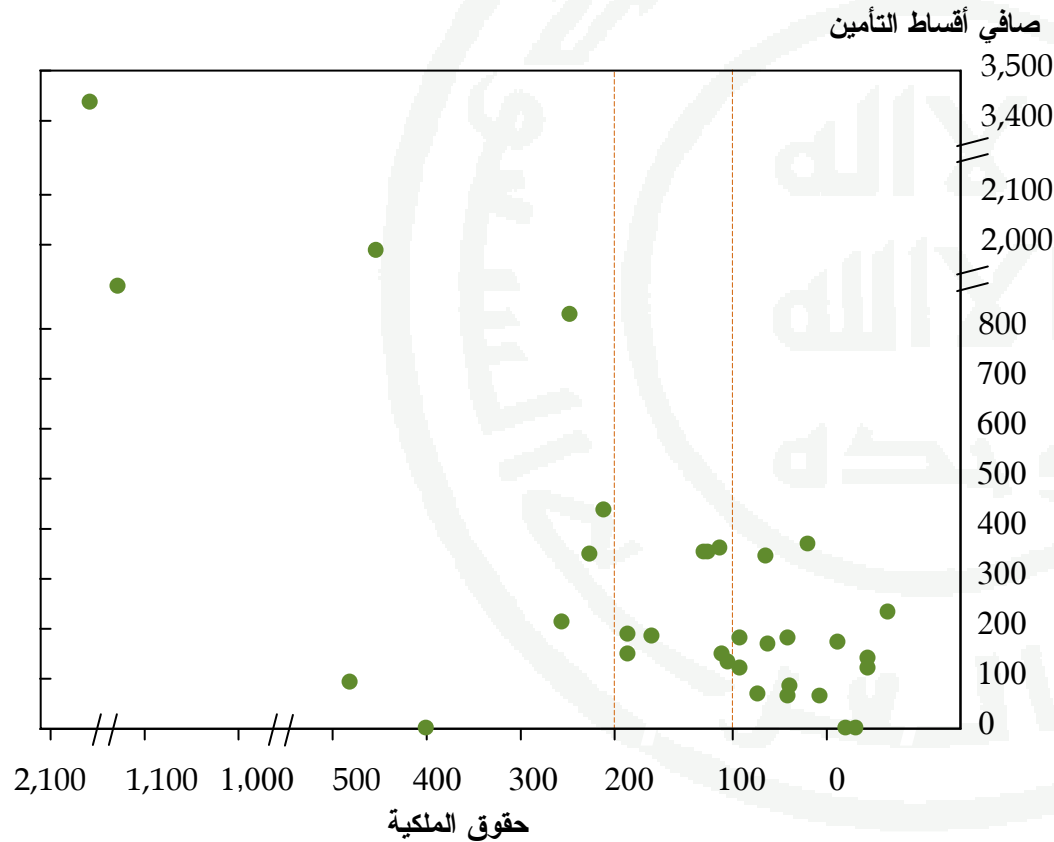


- في عام 2011م حققت أكبر 8 شركات تأمين 68.6% من إجمالي أقساط التأمين المكتتب بها في سوق التأمين
- حققت بقية الشركات الواردة في التقرير التي يبلغ عددها 26 نسبة 31.4% من إجمالي أقساط التأمين المكتتب بها



حقوق الملكية في شركات التأمين

حقوق الملكية في شركات التأمين مقارنةً بصافي أقساط التأمين
(2011، بالمليون ريال)



- ارتفعت حقوق ملكية شركات التأمين في عام 2011م إلى (9.2 مليار ريال) تسعة مليارات ريال واثنين من عشرة مقارنة مع (9.1 مليار ريال) تسعة مليارات ريال و واحد من عشرة في عام 2010م و بلغ عدد الشركات التي تزيد حقوق الملكية فيها على 100 مليون ريال 24 شركة
- تعد شركة التعاونية للتأمين أكبر شركات التأمين من حيث حقوق الملكية البالغة (2.05 مليار ريال) مليارين ريال وخمسة في المئة في عام 2011م مقابل (1.77 مليار ريال) مليار ريال وسبعة وسبعين في المئة في عام 2010م
- ملحوظة: نصّ نظام مراقبة شركات التأمين التعاوني في مادته الرابعة على الإبقاء رأس مال شركة التأمين عن 100 مليون ريال، وأن لا يقل رأس مال شركة إعادة التأمين أو شركة التأمين التي تزاول في الوقت نفسه أعمال إعادة التأمين عن 200 مليون ريال

عدد الشركات	حقوق ملكية حملة الأسهم (2011)
7	حتى 50 مليون ريال
5	من 50 إلى 100 مليون ريال
8	من 100 إلى 150 مليون ريال
4	من 150 إلى 200 مليون ريال
8	من 200 إلى 500 مليون ريال
4	أكثر من 500 مليون ريال



ملحق - جداول البيانات



جدول 1: إجمالي أقساط التأمين المكتتب بها حسب نوع النشاط (2007 - 2011)

جدول 1: إجمالي أقساط التأمين المكتتب بها حسب نوع النشاط (2007 - 2011)											
نسبة التغير 11-10	2011		2010		2009		2008		2007		نوع النشاط
	%	مليون ريال سعودي	%	مليون ريال سعودي	%	مليون ريال سعودي	%	مليون ريال سعودي	%	مليون ريال سعودي	
24.6%	3.4%	631.5	3.0%	506.8	3.7%	543.7	4.9%	531.3	6.7%	577.3	التأمين ضد الحوادث والمسئوليات وغيرها
21.1%	21.2%	3,922.2	19.7%	3,238.8	20.9%	3,055.4	23.3%	2,542.1	28.4%	2,440.2	التأمين على المركبات
20.7%	6.3%	1,156.7	5.7%	958.7	6.2%	904.9	7.3%	798.4	8.6%	742.2	التأمين على الممتلكات وضد الحريق
22.4%	3.4%	634.1	3.1%	518.2	3.6%	525.0	5.7%	619.6	6.2%	531.6	التأمين البحري
(10.6)%	1.5%	272.14299	1.9%	304.54416	1.2%	174.1	1.3%	138.5	1.3%	114.5	التأمين على الطيران
9.8%	2.0%	361.0	2.0%	328.9	2.1%	301.7	1.9%	208.2	3.6%	305.3	التأمين على الطاقة
5%	4.9%	912.5	5.2%	869.2	5.5%	810.3	6.2%	682.1	5.6%	479.7	التأمين الهندسي
17.3%	42.6%	7,890.3	40.7%	6,725.1	43.2%	6,315.3	50.6%	5,520.1	60.5%	5,190.7	إجمالي التأمين العام
11.7%	52.5%	9,708.4	53.3%	8,690.1	49.9%	7,292.0	44.0%	4,805.2	35.7%	3,065.0	إجمالي التأمين الصحي
(6.9)%	4.9%	905.1	6.0%	972.2	6.9%	1,002.8	5.4%	593.7	3.8%	327.0	إجمالي تأمين الحماية والإدخار
12.9%	100.0%	18,503.7	100.0%	16,387.4	100.0%	14,610.1	100.0%	10,918.9	100.0%	8,582.7	الإجمالي



جدول 2 و 3: عمق وكثافة سوق التأمين (2007-2011)

جدول 2: عمق سوق التأمين من إجمالي الناتج المحلي (2007 - 2011)

نسبة التغير 11-10	2011	2010	2009	2008	2007	نوع النشاط
	%	%	%	%	%	
(8.3)%	0.36%	0.40%	0.46%	0.31%	0.37%	إجمالي التأمين العام
(12.7)%	0.45%	0.51%	0.53%	0.27%	0.22%	إجمالي التأمين الصحي
(27.2)%	0.04%	0.06%	0.07%	0.03%	0.02%	إجمالي تأمين الحماية والادخار
(11.8)%	0.86%	0.97%	1.06%	0.62%	0.73%	الإجمالي

جدول 3: كثافة سوق التأمين (2007 - 2011)

نسبة التغير 11-10	2011	2010	2009	2008	2007	نوع النشاط
	SR	SR	SR	SR	SR	
17.4%	290.8	247.8	248.9	222.5	216.5	إجمالي التأمين العام
11.7%	357.8	320.2	287.4	193.7	127.8	إجمالي التأمين الصحي
(6.9)%	33.4	35.8	39.5	23.9	13.6	إجمالي تأمين الحماية والادخار
12.9%	682.0	603.9	575.8	292.9	371.4	الإجمالي



جدول 4: صافي أقساط التأمين المكتتب بها حسب نوع النشاط (2007 - 2011)

جدول 4: صافي أقساط التأمين حسب نوع النشاط (2007 - 2011)											
نسبة التغير 11-10	2011		2010		2009		2008		2007		نوع النشاط
	%	مليون ريال سعودي	%	مليون ريال سعودي	%	مليون ريال سعودي	%	مليون ريال سعودي	%	مليون ريال سعودي	
1.4%	2.1%	279.8	2.3%	275.9	2.4%	244.3	3.0%	217.3	4.0%	219.2	التأمين ضد الحوادث والمسئوليات وغيرها
19.7%	27.4%	3,710.6	26.1%	3,098.8	29.2%	2,944.1	33.6%	2,458.7	41.4%	2,297.3	التأمين على المركبات
7.1%	1.0%	135.5	1.0%	126.5	1.0%	105.1	1.3%	95.4	1.5%	84.1	التأمين على الممتلكات وضد الحريق
16.9%	1.5%	204.9	1.5%	175.4	1.8%	183.2	2.8%	201.5	3.1%	169.8	التأمين البحري
(74.4)%	0.01%	1.242358	0.04%	4.8	0.0%	1.1	0.1%	5.5	0.1%	3.6	التأمين على الطيران
(2.3)%	0.1%	7.4	0.1%	7.6	0.1%	5.2	0.0%	0.9	0.0%	2.4	التأمين على الطاقة
15.2%	1.0%	131.2	0.9%	113.9	1.2%	125.3	1.7%	122.2	1.8%	97.6	التأمين الهندسي
17.6%	33.0%	4,470.7	31.9%	3,802.9	35.8%	3,608.4	42.4%	3,101.6	51.8%	2,873.9	إجمالي التأمين العام
15.5%	60.8%	8,225.1	60.6%	7,120.0	55.2%	5,556.9	51.2%	3,750.9	43.3%	2,403.1	إجمالي التأمين الصحي
(4.1)%	6.2%	841.2	7.5%	876.8	9.0%	908.0	6.4%	468.2	4.8%	266.8	إجمالي تأمين الحماية والادخار
14.7%	100.0%	13,537.0	100.0%	11,799.7	100.0%	10,073.2	100.0%	7,320.6	100.0%	5,543.8	الإجمالي



جدول 5: معدل الاحتفاظ حسب نوع النشاط (2007 - 2011)

جدول 5: معدل الاحتفاظ حسب نوع النشاط (2007 - 2011)

نسبة التغير 11-10	2011	2010	2009	2008	2007	نوع النشاط
	%	%	%	%	%	
(18.6)%	44.304%	54.439%	44.9%	40.9%	38.0%	التأمين ضد الحوادث والمسئوليات وغيرها
(1.1)%	94.603%	95.678%	96.4%	96.7%	94.1%	التأمين على المركبات
(11.2)%	11.716%	13.196%	11.6%	11.9%	11.3%	التأمين على الممتلكات وضد الحريق
(4.5)%	32.319%	33.842%	34.9%	32.5%	31.9%	التأمين البحري
(71.3)%	0.457%	1.591%	0.6%	4.0%	2.9%	التأمين على الطيران
(11.0)%	2.051%	2.305%	1.7%	0.4%	0.8%	التأمين على الطاقة
9.7%	14.377%	13.105%	15.5%	17.9%	20.3%	التأمين الهندسي
0.2%	56.7%	56.5%	57.1%	56.2%	55.4%	إجمالي التأمين العام
3.4%	84.7%	81.9%	76.2%	78.1%	78.4%	إجمالي التأمين الصحي
1.8%	72.1%	70.9%	67.4%	66.4%	63.9%	الإجمالي

لا تظهر معدلات احتفاظ تأمين الحماية والادخار في هذا الجدول حيث يجب الاحتفاظ بالجزء الخاص بالادخار في الشركة السعودية، وبالتالي لا يمكن مقارنة معدلات احتفاظ تأمين الحماية والادخار مع عقود التأمين الأخرى.



جدول 6: العمولات المتكبدة حسب نوع النشاط (2007 - 2011)

جدول 6: العمولات المتكبدة حسب نوع النشاط (2007 - 2011)											
نسبة التغير 11-10	2011		2010		2009		2008		2007		نوع النشاط
	%	مليون ريال سعودي	%	مليون ريال سعودي	%	مليون ريال سعودي	%	مليون ريال سعودي	%	مليون ريال سعودي	
11.3%	4.2%	46.5	4.1%	41.8	5.2%	44.1	6.9%	52.8	8.5%	49.2	التأمين ضد الحوادث والمسئوليات وغيرها
23.5%	38.0%	421.6	34.5%	341.4	33.5%	285.1	36.6%	281.6	39.9%	229.6	التأمين على المركبات
0.4%	6.7%	74.4	7.2%	74.1	7.8%	66.4	7.7%	59.5	11.0%	63.2	التأمين على الممتلكات وضد الحريق
12.4%	4.2%	46.8	4.1%	41.6	5.0%	42.3	7.1%	54.9	8.1%	46.8	التأمين البحري
(26.3)%	0.2%	2.4	0.3%	3.2	0.3%	2.5	0.3%	2.4	0.3%	1.9	التأمين على الطيران
(90.4)%	0.1%	0.7	0.7%	7.0	0.1%	0.6	0.4%	3.0	0.5%	2.9	التأمين على الطاقة
(0.5)%	5.1%	56.0	5.5%	56.3	5.6%	48.0	5.8%	44.3	7.5%	43.5	التأمين الهندسي
14.7%	58.5%	648.4	56.6%	565.5	57.5%	488.9	64.8%	498.7	75.9%	437.1	إجمالي التأمين العام
6.1%	38.8%	430.7	41.2%	405.9	37.7%	320.7	31.0%	238.9	22.5%	129.8	إجمالي التأمين الصحي
42.0%	2.7%	29.6	2.1%	20.9	4.7%	40.4	4.2%	32.0	1.6%	9.0	إجمالي تأمين الحماية والادخار
11.7%	100.0%	1,108.7	100.0%	992.2	100.0%	850.0	100.0%	769.6	100.0%	575.9	الإجمالي



جدول 7: إجمالي المطالبات المدفوعة حسب نوع النشاط (2007 - 2011)

جدول 7: إجمالي المطالبات المدفوعة حسب نوع النشاط (2007 - 2011)

نسبة التغير 11-10	2011		2010		2009		2008		2007		نوع النشاط
	%	مليون ريال سعودي	%	مليون ريال سعودي	%	مليون ريال سعودي	%	مليون ريال سعودي	%	مليون ريال سعودي	
59.9%	1%	92.5	1%	57.8	1%	98.4	2%	92.0	4%	170.2	التأمين ضد الحوادث والمسئوليات وغيرها
45.1%	24%	2,730.0	22%	1,881.5	22%	1,621.4	29%	1,492.4	30%	1,217.9	التأمين على المركبات
32.8%	5%	527.4	4%	397.3	6%	456.1	6%	314.9	7%	283.0	التأمين على الممتلكات وضد الحريق
(25.6)%	2%	205.8	3%	276.5	2%	166.7	4%	195.1	4%	165.9	التأمين البحري
17.9%	0%	31.3	0%	26.5	0%	17.8	0%	11.5	2%	62.8	التأمين على الطيران
(40.6)%	1%	82.2	2%	138.5	8%	570.1	1%	26.5	0%	6.2	التأمين على الطاقة
42.1%	2%	226.1	2%	159.2	2%	145.6	2%	111.7	5%	219.2	التأمين الهندسي
32.6%	34%	3,895.4	34%	2,937.3	42%	3,076.2	43%	2,244.1	52%	2,125.3	إجمالي التأمين العام
34.1%	64%	7,297.4	64%	5,440.2	55%	4,010.0	54%	2,839.2	47%	1,897.9	إجمالي التأمين الصحي
114.7%	3%	292.5	2%	136.2	2%	169.2	3%	140.3	1%	38.0	إجمالي تأمين الحماية والادخار
34.9%	100%	11,485.3	100%	8,513.8	100%	7,255.4	100%	5,223.6	100%	4,061.2	الإجمالي